

## E ERANSKINA

# ZUZKIDURA-BIZITOKIEN GARAPEN BERRIETARAKO PROPOSAMENAK

## 1.1. AZTERLANAREN HELBURUA ETA EDUKIA

Dokumentu honen xedea babes publikoko etxebizitzaren (BPE) eta zuzkidura-bizitokien (ZB) garapen berrietarako aukerak aztertzea da.

Kontuan hartu behar da plan hau ez dela hirigintza-dokumentu bat, eta lurzorua antolamendua eta erabilera bidezko hirigintza-plangintzaren dokumentuen bidez arautu behar dela.

Hori dela eta, proposamenak gogoeta soiltzat hartu behar dira, bereziki zuzkidura-bizitokiak eta BPEak etxebizitzetan egokitze-arazoak dituzten pertsonen etxebizitzetatik hurbil dauden eremu finkatuetan kokatzeko beharrari dagokionez. Hori izango da bizi-ibilbideak adierazitako zentzuan antolatzeko modu bakarra.

BPEen eta ZBen garapenak kokatzeko proposamen batzuk erantsi ditugu:

Zuzkidura-bizitokien garapen berrietarako proposamenak

1.- MANTEO, Gros, 80 bizitokiko 2 eraikinerako proposamena.



Zuzkidura-bizitokien garapen berrietarako proposamenak



**2.- AMARA KALEA, Amara-Zaharra**

Udal-etxebizitzaren berreraikuntza eta 80 zuzkidura-bizitokirako proposamena

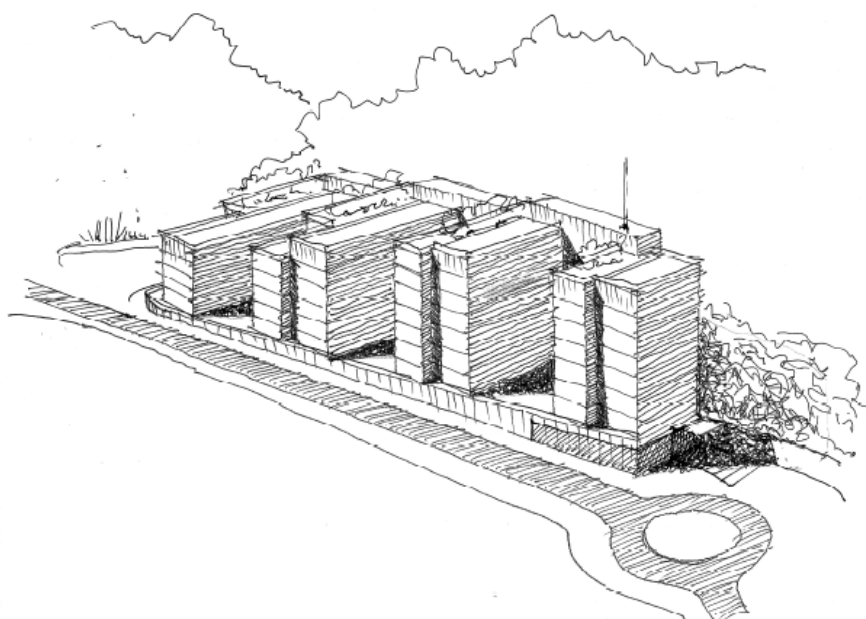


Zuzkidura-bizitokien garapen berrietarako proposamenak



Zuzkidura-bizitokien garapen berrietarako proposamenak

3.- MORLANS, 160 zuzkidura-bizitokirako proposamena



**Zuzkidura-bizitokien garapen berrietarako proposamenak**

---

**5.- ONDARRETA pasealekua, Antigua, 60 bizitokirako proposamena**





Zuzkidura-bizitokiaren garapenerako proposamenak



**6.- ERAIKUNTZAREN INSTITUTUA, Altza**



Zuzkidura-bizitokien garapen berrietarako proposamenak



**7.- ALDE ZAHARRA,** Orixe eskolako eta Osakidetzako eraikinen azterketa

Zuzkidura-bizitokien garapen berrietarako proposamenak

