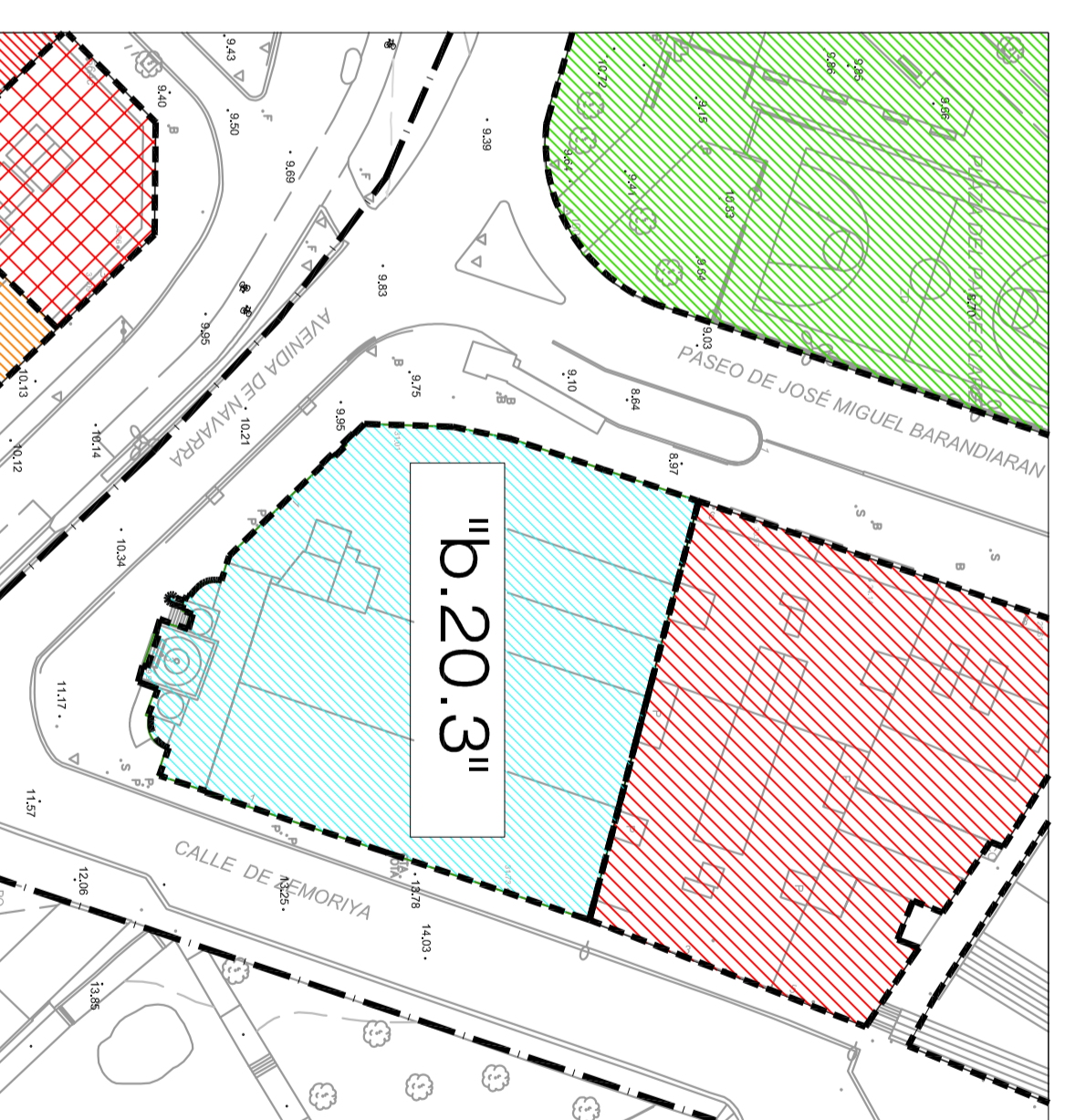




SISTEMATIZACION DE ZONAS DE USO GLOBAL	
<b>A. BITEGI ERABILERMO ZONAK</b>	<b>A. ZONAS DE USO RESIDENCIAL</b>
A.10 HIRIQUINE HISTORIKO BOTEGI ZONA	A.10 RESIDENCIAL DE CASCO ANTIGUO
A.20 ZABALQUINE BOTEGI ZONA	A.20 RESIDENCIAL DE ENSANCHE
A.30 ERAMUNTZA BERRA BOTEGI ZONA	A.30 RESIDENCIAL DE ERREKONDA ABIERTA
A.40 GARAEN TXIKI BOTEGI ZONA	A.40 RESIDENCIAL DE BAILO DESARROLLO
<b>B. EKONOMIA LANDELTARNO ZONAK</b>	<b>B. ZONAS DE ACTIVIDADES ECONOMICAS</b>
B.10 INDUSTRIAL ERABILERMO ZONA	B.10 USO INDUSTRIAL
B.20 HIRIQUAREN BERTORNO ERABILERMO ZONA	B.20 USO TERZARIO
<b>E. KOMUNIKAZION SISTEMA OROKORRA</b>	<b>E. SISTEMA GENERAL DE COMUNICACIONES</b>
E.10 BOC KOMUNIKAZION SAREA (S.O.)	E.10 RED DE COMUNICACION VISAIA (S.O.)
E.20 TERREK SAREK (S.O.)	E.20 REDES FERROVIARIAS (S.O.)
E.30 PONTU ZONAK (S.O.)	E.30 ZONAS PORTUARIAS (S.O.)
<b>F. ESPAZIO LIBREAN SISTEMA OROKORRA</b>	<b>F. SISTEMA GENERAL DE ESPACIOS LIBRES</b>
F.10 HIRI ESPAZIO LIBREK (S.O.)	F.10 ESPACIOS LIBRES URBANOS (S.O.)
<b>D. ERABILERMO KOMUNITARIO SISTEMA OROKORRA</b>	<b>G. SISTEMA GENERAL DE EQUIPAMIENTO KOMUNITARIO</b>
G.00 ERABILERMO KOMUNITARIO (S.O.)	G.00 EQUIPAMIENTO KOMUNITARIO (S.O.)
<b>H. ZERBITZU AZPISERTUAKO SISTEMA OROKORRA</b>	<b>H. SISTEMA GENERAL DE INFRAESTRUKTURAS DE SERVICIOS</b>
H.00 ZERBITZU AZPISERTUAK (S.O.)	H.00 INFRAESTRUKTURAS DE SERVICIOS (S.O.)
HIRIQUINTZA ESPARRUAK (A.U.)	AMBITOS URBANISTOS (A.U.)



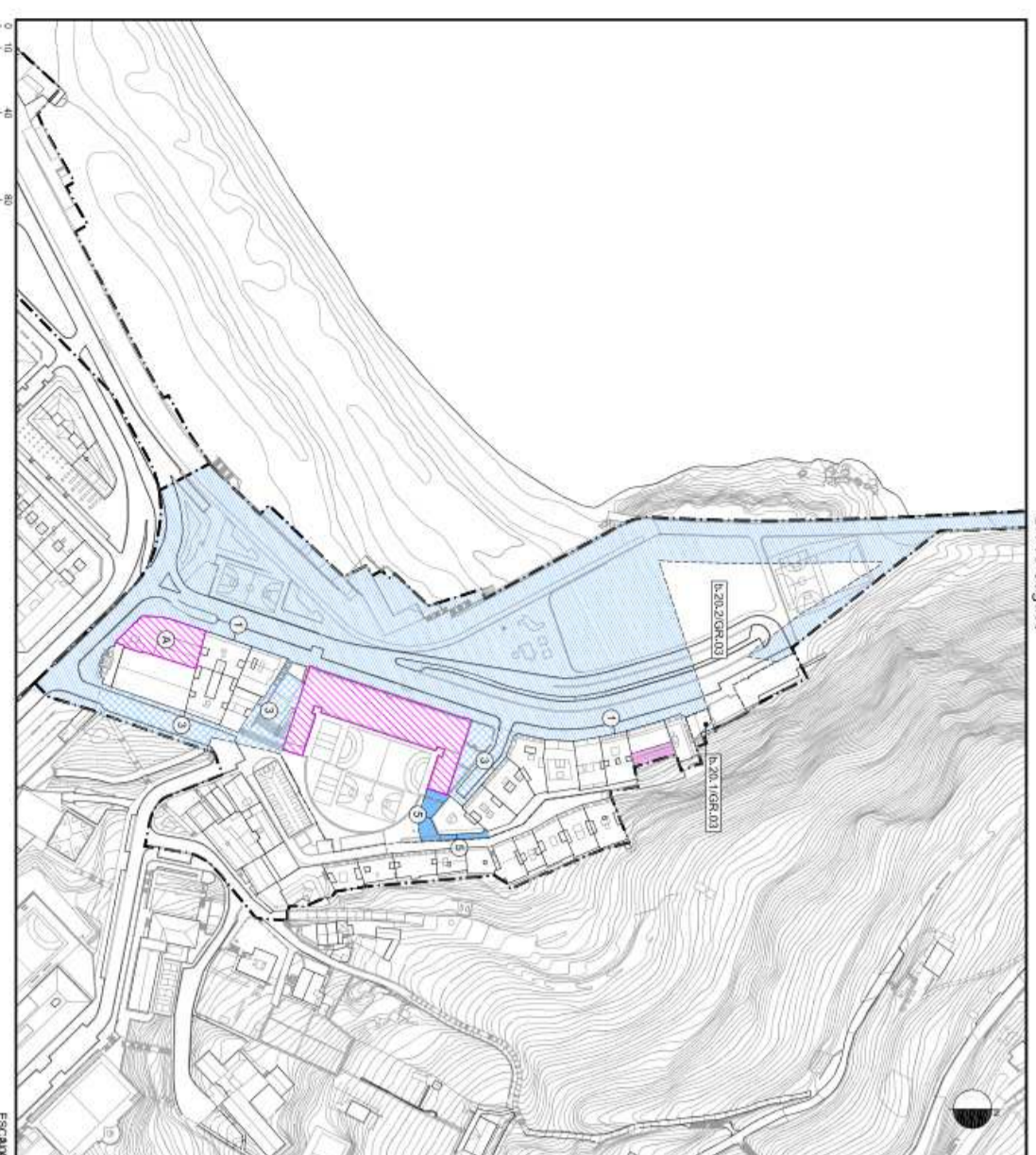
<b>A. BITEGI URSUALA</b>	<b>A. PARCELA RESIDENCIAL</b>
A.10 HIRIQUINE HISTORIKO*	A.10 RESIDENCIAL DE CASCO ANTIGUO
A.20 ZABALQUINE AMUNTIA*	A.20 RESIDENCIAL DE ENSANCHE COCIN
A.21 ANTZIANO ZABALQUINE*	A.21 RESIDENCIAL DE ERREKONDA ABIERTA
A.22 ZABALQUINE BERRA*	A.22 RESIDENCIAL DE NUEVOS ENSANCHE
A.30 ERAMUNTZA BERRA*	A.30 RESIDENCIAL DE ERREKONDA ABIERTA
A.40 GARAEN TXIKI*	A.40 RESIDENCIAL DE BAILO DESARROLLO
<b>B. HIRIQUAREN BERTORNO URSUALA</b>	<b>B. PARCELA DE ACTIVIDADES ECONOMICAS</b>
B.10 INDUSTRIAL	B.10 INDUSTRIAL
B.20 HIRIQUAREN BERTORNO URSUALA	B.20 TERZARIO
<b>E. SISTEMA DE COMUNIKAZION</b>	<b>E. SISTEMA DE COMUNICACIONES</b>
E.10 BOC KOMUNIKAZION SAREA	E.10 RED DE COMUNICACION VISAIA
E.20 TERREK SAREA	E.20 REDES FERROVIARIAS
E.30 PONTU ESPAZIO	E.30 ESPAZIO PORTUARIO
<b>F. ESPAZIO LIBREK</b>	<b>F. ESPACIOS LIBRES</b>
F.10 HIRI ESPAZIO LIBREK	F.10 ESPACIOS LIBRES URBANOS
F.20 HIRI ESPAZIO LIBRE AMUNTIAK	F.20 ESPACIOS LIBRES URBANOS COMUNES
F.30 BAI BILGAK	F.30 CAUCES FLUVIALES
<b>G. EQUIPAMIENTO KOMUNITARIO</b>	<b>G. EQUIPAMIENTO KOMUNITARIO</b>
G.00 ERABILERMO KOMUNITARIOA	G.00 EQUIPAMIENTO KOMUNITARIO
<b>H. ZERBITZU AZPISERTUAK</b>	<b>H. INFRAESTRUKTURA DE SERVICIOS</b>
H.00 ZERBITZU AZPISERTUAK	H.00 INFRAESTRUKTURA DE SERVICIOS
<b>HIRIQUINTZA ESPARRUAK (A.U.)</b>	<b>AMBITOS URBANISTOS (A.U.)</b>

PGOU. NNPP GR.2 ZONIFICACION GLOBAL / ZONIFIKAZIO GLOBALA

PGOU. NNPP GR.3 NUEVA ZONIFICACION POR MENORIZADA / ZONIFIKAZIO XEHATUA BERRIA

P.A. G.U. DONOSTIA-KAN BERRATIA  
 1989ko Erreforma (Euzko Legeak 27/84/1984)

GR.03 Sagües

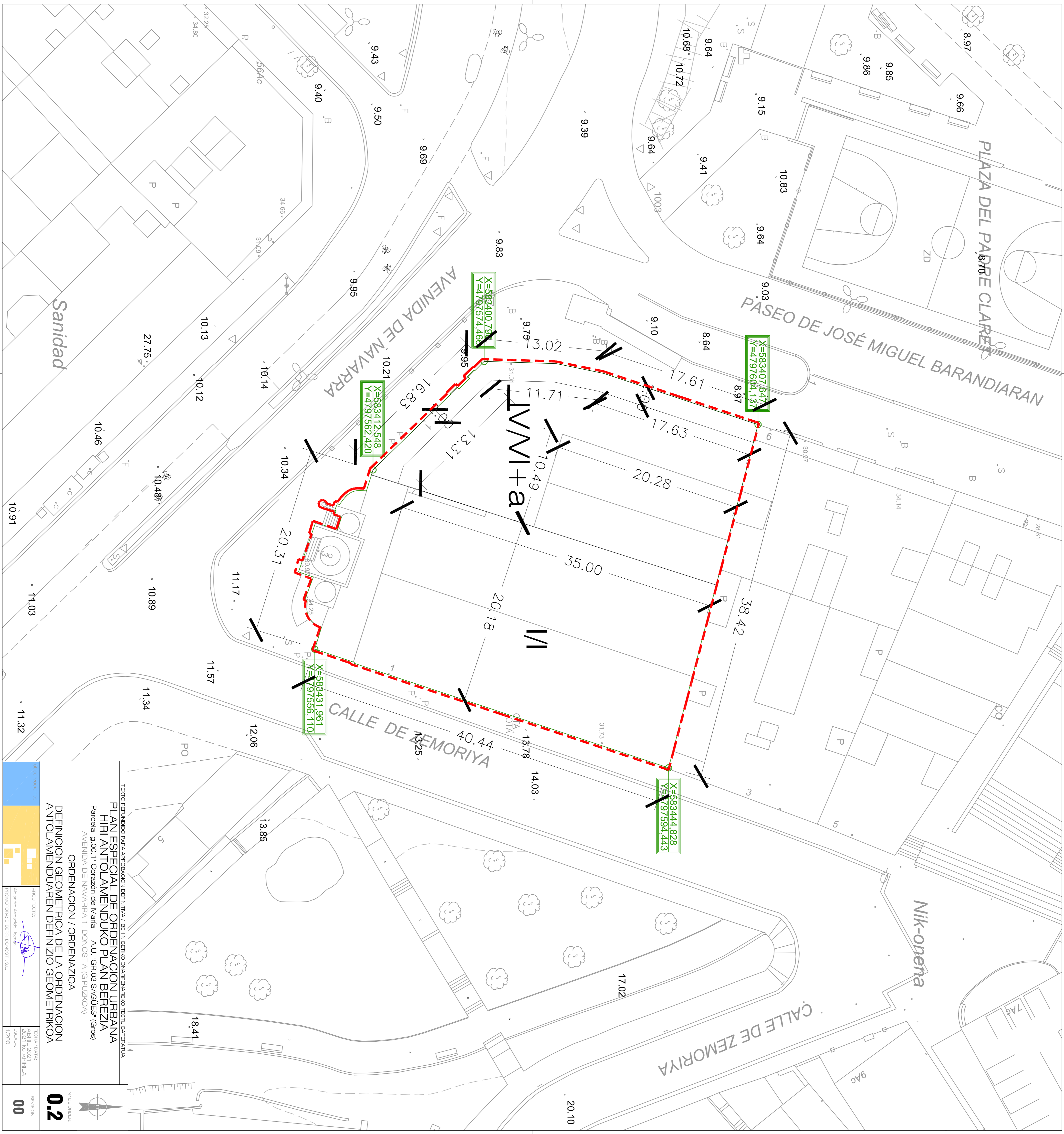


<b>1a. CONDICIONES DE EDIFICACION Y DOMINIO</b>	<b>Parcelas "a.2"</b>
1.1. "Eskualde" de "Tertzer Oinar"	1.1. "Eskualde" de "Tertzer Oinar"
1.2. "Eskualde" de "Bigarren Oinar"	1.2. "Eskualde" de "Bigarren Oinar"
1.3. "Eskualde" de "Lehen Oinar"	1.3. "Eskualde" de "Lehen Oinar"
1.4. "Eskualde" de "Olar Oinar"	1.4. "Eskualde" de "Olar Oinar"
1.5. "Eskualde" de "Olar Oinar"	1.5. "Eskualde" de "Olar Oinar"
1.6. "Eskualde" de "Olar Oinar"	1.6. "Eskualde" de "Olar Oinar"
1.7. "Eskualde" de "Olar Oinar"	1.7. "Eskualde" de "Olar Oinar"
1.8. "Eskualde" de "Olar Oinar"	1.8. "Eskualde" de "Olar Oinar"
1.9. "Eskualde" de "Olar Oinar"	1.9. "Eskualde" de "Olar Oinar"
1.10. "Eskualde" de "Olar Oinar"	1.10. "Eskualde" de "Olar Oinar"
1.11. "Eskualde" de "Olar Oinar"	1.11. "Eskualde" de "Olar Oinar"
1.12. "Eskualde" de "Olar Oinar"	1.12. "Eskualde" de "Olar Oinar"
1.13. "Eskualde" de "Olar Oinar"	1.13. "Eskualde" de "Olar Oinar"
1.14. "Eskualde" de "Olar Oinar"	1.14. "Eskualde" de "Olar Oinar"
1.15. "Eskualde" de "Olar Oinar"	1.15. "Eskualde" de "Olar Oinar"
1.16. "Eskualde" de "Olar Oinar"	1.16. "Eskualde" de "Olar Oinar"
1.17. "Eskualde" de "Olar Oinar"	1.17. "Eskualde" de "Olar Oinar"
1.18. "Eskualde" de "Olar Oinar"	1.18. "Eskualde" de "Olar Oinar"
1.19. "Eskualde" de "Olar Oinar"	1.19. "Eskualde" de "Olar Oinar"
1.20. "Eskualde" de "Olar Oinar"	1.20. "Eskualde" de "Olar Oinar"
1.21. "Eskualde" de "Olar Oinar"	1.21. "Eskualde" de "Olar Oinar"
1.22. "Eskualde" de "Olar Oinar"	1.22. "Eskualde" de "Olar Oinar"
1.23. "Eskualde" de "Olar Oinar"	1.23. "Eskualde" de "Olar Oinar"
1.24. "Eskualde" de "Olar Oinar"	1.24. "Eskualde" de "Olar Oinar"
1.25. "Eskualde" de "Olar Oinar"	1.25. "Eskualde" de "Olar Oinar"
1.26. "Eskualde" de "Olar Oinar"	1.26. "Eskualde" de "Olar Oinar"
1.27. "Eskualde" de "Olar Oinar"	1.27. "Eskualde" de "Olar Oinar"
1.28. "Eskualde" de "Olar Oinar"	1.28. "Eskualde" de "Olar Oinar"
1.29. "Eskualde" de "Olar Oinar"	1.29. "Eskualde" de "Olar Oinar"
1.30. "Eskualde" de "Olar Oinar"	1.30. "Eskualde" de "Olar Oinar"
1.31. "Eskualde" de "Olar Oinar"	1.31. "Eskualde" de "Olar Oinar"
1.32. "Eskualde" de "Olar Oinar"	1.32. "Eskualde" de "Olar Oinar"
1.33. "Eskualde" de "Olar Oinar"	1.33. "Eskualde" de "Olar Oinar"
1.34. "Eskualde" de "Olar Oinar"	1.34. "Eskualde" de "Olar Oinar"
1.35. "Eskualde" de "Olar Oinar"	1.35. "Eskualde" de "Olar Oinar"
1.36. "Eskualde" de "Olar Oinar"	1.36. "Eskualde" de "Olar Oinar"
1.37. "Eskualde" de "Olar Oinar"	1.37. "Eskualde" de "Olar Oinar"
1.38. "Eskualde" de "Olar Oinar"	1.38. "Eskualde" de "Olar Oinar"
1.39. "Eskualde" de "Olar Oinar"	1.39. "Eskualde" de "Olar Oinar"
1.40. "Eskualde" de "Olar Oinar"	1.40. "Eskualde" de "Olar Oinar"
1.41. "Eskualde" de "Olar Oinar"	1.41. "Eskualde" de "Olar Oinar"
1.42. "Eskualde" de "Olar Oinar"	1.42. "Eskualde" de "Olar Oinar"
1.43. "Eskualde" de "Olar Oinar"	1.43. "Eskualde" de "Olar Oinar"
1.44. "Eskualde" de "Olar Oinar"	1.44. "Eskualde" de "Olar Oinar"
1.45. "Eskualde" de "Olar Oinar"	1.45. "Eskualde" de "Olar Oinar"
1.46. "Eskualde" de "Olar Oinar"	1.46. "Eskualde" de "Olar Oinar"
1.47. "Eskualde" de "Olar Oinar"	1.47. "Eskualde" de "Olar Oinar"
1.48. "Eskualde" de "Olar Oinar"	1.48. "Eskualde" de "Olar Oinar"
1.49. "Eskualde" de "Olar Oinar"	1.49. "Eskualde" de "Olar Oinar"
1.50. "Eskualde" de "Olar Oinar"	1.50. "Eskualde" de "Olar Oinar"
1.51. "Eskualde" de "Olar Oinar"	1.51. "Eskualde" de "Olar Oinar"
1.52. "Eskualde" de "Olar Oinar"	1.52. "Eskualde" de "Olar Oinar"
1.53. "Eskualde" de "Olar Oinar"	1.53. "Eskualde" de "Olar Oinar"
1.54. "Eskualde" de "Olar Oinar"	1.54. "Eskualde" de "Olar Oinar"
1.55. "Eskualde" de "Olar Oinar"	1.55. "Eskualde" de "Olar Oinar"
1.56. "Eskualde" de "Olar Oinar"	1.56. "Eskualde" de "Olar Oinar"
1.57. "Eskualde" de "Olar Oinar"	1.57. "Eskualde" de "Olar Oinar"
1.58. "Eskualde" de "Olar Oinar"	1.58. "Eskualde" de "Olar Oinar"
1.59. "Eskualde" de "Olar Oinar"	1.59. "Eskualde" de "Olar Oinar"
1.60. "Eskualde" de "Olar Oinar"	1.60. "Eskualde" de "Olar Oinar"
1.61. "Eskualde" de "Olar Oinar"	1.61. "Eskualde" de "Olar Oinar"
1.62. "Eskualde" de "Olar Oinar"	1.62. "Eskualde" de "Olar Oinar"
1.63. "Eskualde" de "Olar Oinar"	1.63. "Eskualde" de "Olar Oinar"
1.64. "Eskualde" de "Olar Oinar"	1.64. "Eskualde" de "Olar Oinar"
1.65. "Eskualde" de "Olar Oinar"	1.65. "Eskualde" de "Olar Oinar"
1.66. "Eskualde" de "Olar Oinar"	1.66. "Eskualde" de "Olar Oinar"
1.67. "Eskualde" de "Olar Oinar"	1.67. "Eskualde" de "Olar Oinar"
1.68. "Eskualde" de "Olar Oinar"	1.68. "Eskualde" de "Olar Oinar"
1.69. "Eskualde" de "Olar Oinar"	1.69. "Eskualde" de "Olar Oinar"
1.70. "Eskualde" de "Olar Oinar"	1.70. "Eskualde" de "Olar Oinar"
1.71. "Eskualde" de "Olar Oinar"	1.71. "Eskualde" de "Olar Oinar"
1.72. "Eskualde" de "Olar Oinar"	1.72. "Eskualde" de "Olar Oinar"
1.73. "Eskualde" de "Olar Oinar"	1.73. "Eskualde" de "Olar Oinar"
1.74. "Eskualde" de "Olar Oinar"	1.74. "Eskualde" de "Olar Oinar"
1.75. "Eskualde" de "Olar Oinar"	1.75. "Eskualde" de "Olar Oinar"
1.76. "Eskualde" de "Olar Oinar"	1.76. "Eskualde" de "Olar Oinar"
1.77. "Eskualde" de "Olar Oinar"	1.77. "Eskualde" de "Olar Oinar"
1.78. "Eskualde" de "Olar Oinar"	1.78. "Eskualde" de "Olar Oinar"
1.79. "Eskualde" de "Olar Oinar"	1.79. "Eskualde" de "Olar Oinar"
1.80. "Eskualde" de "Olar Oinar"	1.80. "Eskualde" de "Olar Oinar"
1.81. "Eskualde" de "Olar Oinar"	1.81. "Eskualde" de "Olar Oinar"
1.82. "Eskualde" de "Olar Oinar"	1.82. "Eskualde" de "Olar Oinar"
1.83. "Eskualde" de "Olar Oinar"	1.83. "Eskualde" de "Olar Oinar"
1.84. "Eskualde" de "Olar Oinar"	1.84. "Eskualde" de "Olar Oinar"
1.85. "Eskualde" de "Olar Oinar"	1.85. "Eskualde" de "Olar Oinar"
1.86. "Eskualde" de "Olar Oinar"	1.86. "Eskualde" de "Olar Oinar"
1.87. "Eskualde" de "Olar Oinar"	1.87. "Eskualde" de "Olar Oinar"
1.88. "Eskualde" de "Olar Oinar"	1.88. "Eskualde" de "Olar Oinar"
1.89. "Eskualde" de "Olar Oinar"	1.89. "Eskualde" de "Olar Oinar"
1.90. "Eskualde" de "Olar Oinar"	1.90. "Eskualde" de "Olar Oinar"
1.91. "Eskualde" de "Olar Oinar"	1.91. "Eskualde" de "Olar Oinar"
1.92. "Eskualde" de "Olar Oinar"	1.92. "Eskualde" de "Olar Oinar"
1.93. "Eskualde" de "Olar Oinar"	1.93. "Eskualde" de "Olar Oinar"
1.94. "Eskualde" de "Olar Oinar"	1.94. "Eskualde" de "Olar Oinar"
1.95. "Eskualde" de "Olar Oinar"	1.95. "Eskualde" de "Olar Oinar"
1.96. "Eskualde" de "Olar Oinar"	1.96. "Eskualde" de "Olar Oinar"
1.97. "Eskualde" de "Olar Oinar"	1.97. "Eskualde" de "Olar Oinar"
1.98. "Eskualde" de "Olar Oinar"	1.98. "Eskualde" de "Olar Oinar"
1.99. "Eskualde" de "Olar Oinar"	1.99. "Eskualde" de "Olar Oinar"
1.100. "Eskualde" de "Olar Oinar"	1.100. "Eskualde" de "Olar Oinar"

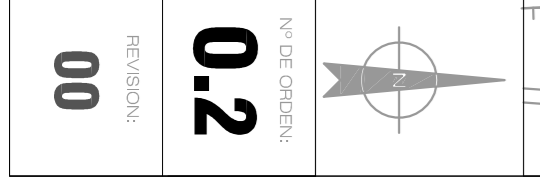
DOC. "2.3. NORMAS URBANISTICAS PARTICULARES"  
 Libro IX. G.03

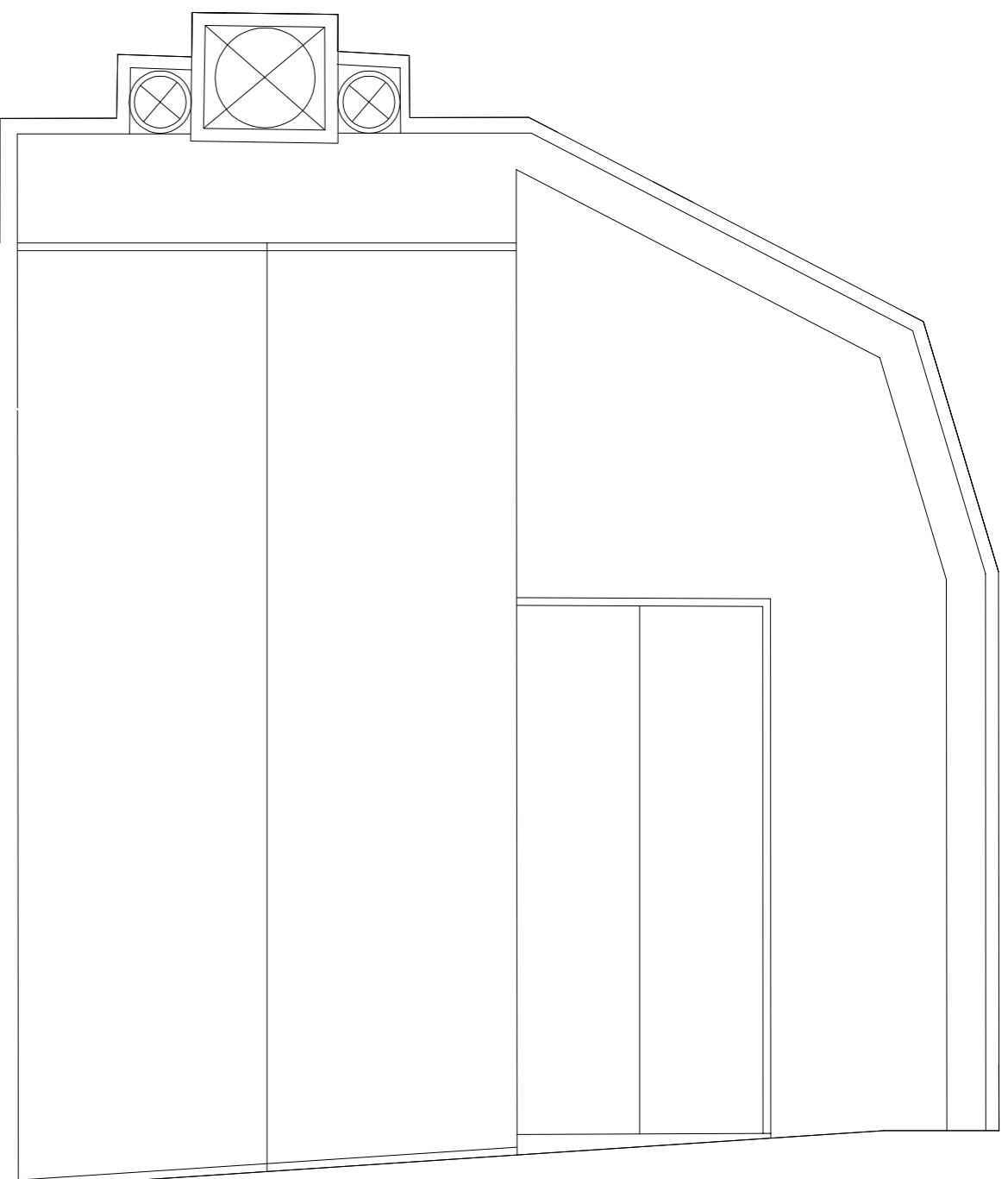
TEXTO REFORMADO PARA APROBACION DEFINITIVA / EGIN BERTIKO ONBARRERAKO TESTU BATERATUA	
<b>PLAN ESPECIAL DE ORDENACION URBANA</b>	
<b>HIRI ANTOLAMENDUKO PLAN BEREZIA</b>	
NUEVA ZONIFICACION GLOBAL / ZONIFIKAZIO GLOBALA	
NUEVA ZONIFICACION POR MENORIZADA / ZONIFIKAZIO XEHATUA BERRIA	
Parcela "g.00.1" Corazón de María - A.U. "GR.03 SAGÜES" (Gros)	
AVENIDA DE NAVARRA 1, DONOSTIA (GIPUZKOA)	
<b>ORDENACION / ORDENAZIOA</b>	
PLANTEAMIENTO PROPUESTO / PROPOSATUTAKO PLANTEAMENDUA	
ZONIFICACION GLOBAL / ZONIFIKAZIO GLOBALA	
ZONIFICACION POR MENORIZADA / ZONIFIKAZIO XEHATUA BERRIA	
Nº DE ORDEN:	<b>0.1</b>

CONSERVADORES:	ARQUITECTO:	FECHA DATE:	REVISION:
	Alfonso Arce y Lasa	2021	00
	PROMOTORA: BI BERRI DONOSTIA, S.L.	2021	
		ESCALA:	

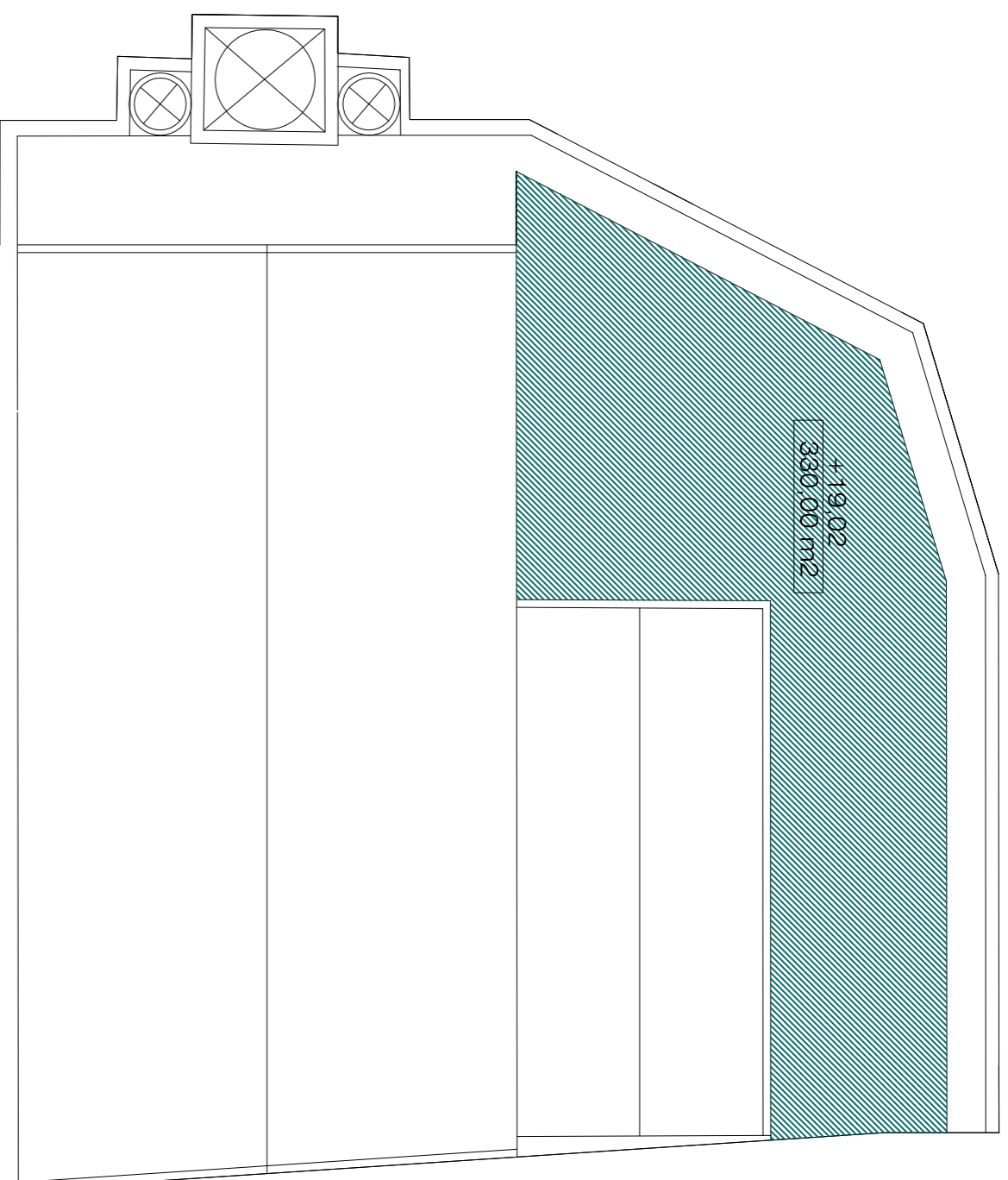


TEXTO REFUNDIDO PARA APROBACION DEFINITIVA / EBHIN BERTKO OINARRIARENKO TESTU BATERATUTA <b>PLAN ESPECIAL DE ORDENACION URBANA</b> <b>HIRI ANTOLAMENDUKO PLAN BEREZIA</b> Parcela 9,00 1 <sup>o</sup> Corazon de Maria - A.U. "GR 03 SAGUES" (Cros) AVENIDA DE NAVARRA 11, DONOSTIA (GIPUZKOA)	
ORDENACION / ORDENAZIOA	
DEFINICION GEOMETRICA DE LA ORDENACION ANTOLAMENDUAREN DEFINIZIO GEOMETRIKOA	
FECHA / DATA ABRIL, 2021 2021ko APRILIA	REVISION <b>0.2</b> 00

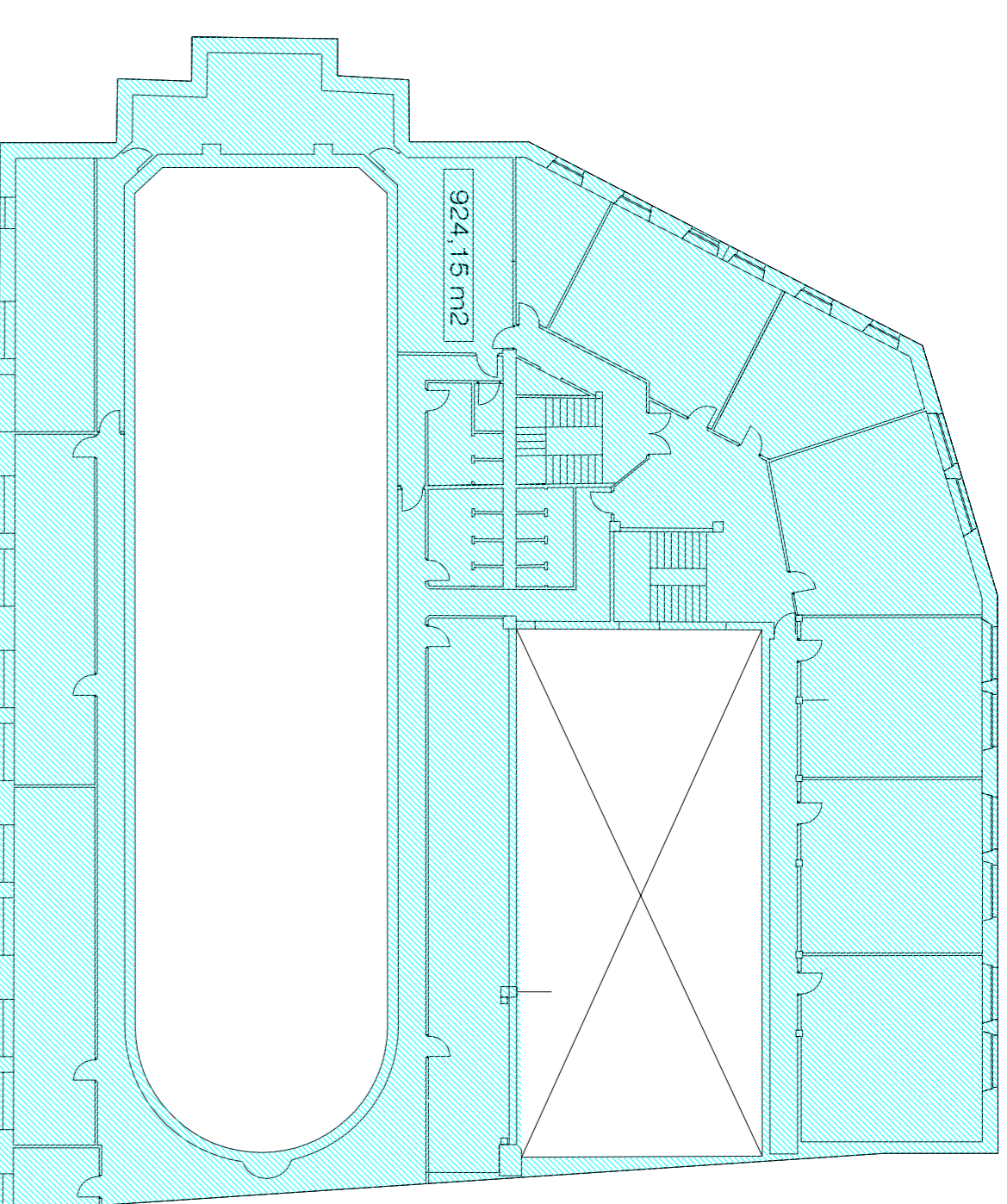




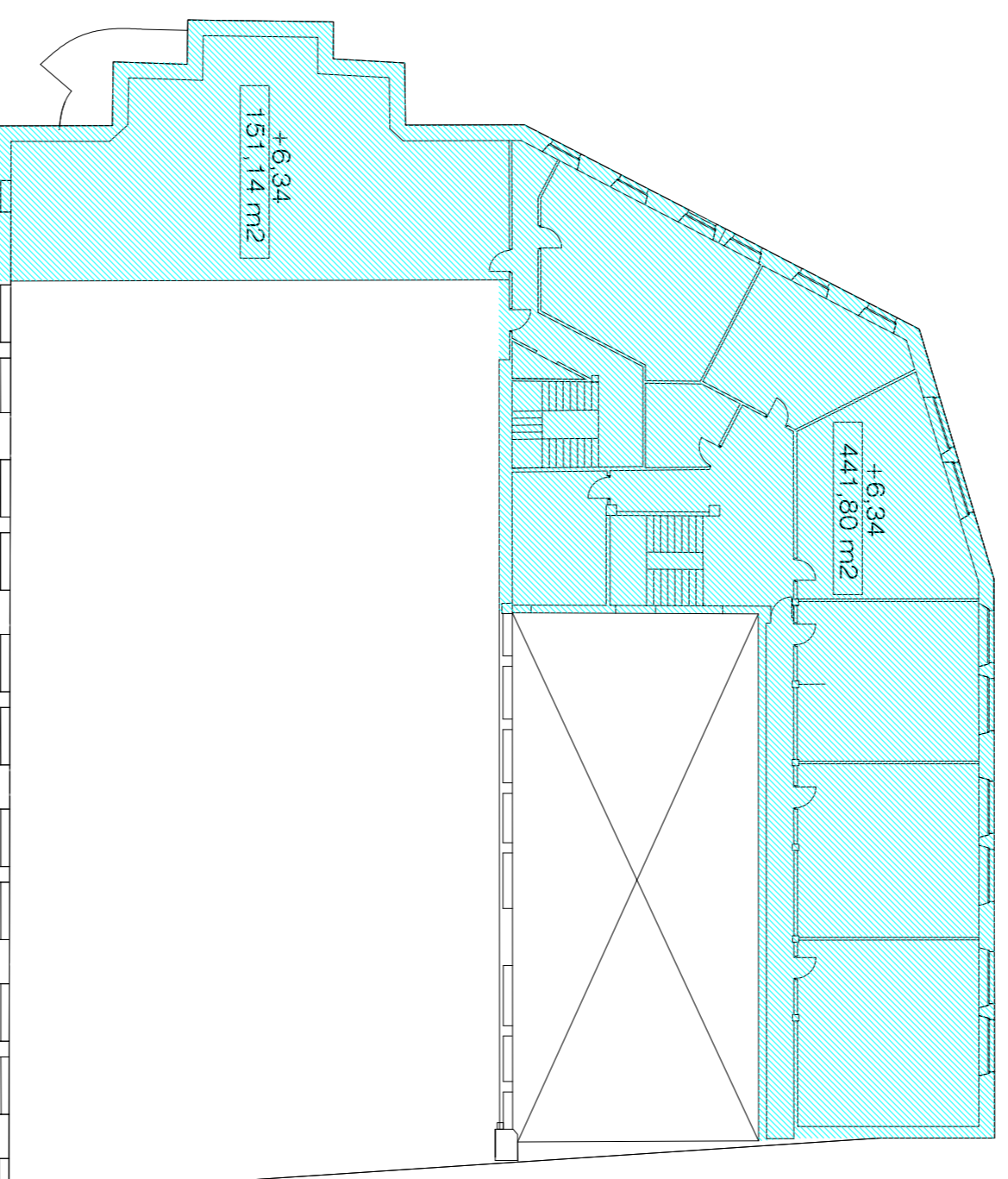
PLANTA CUBIERTA



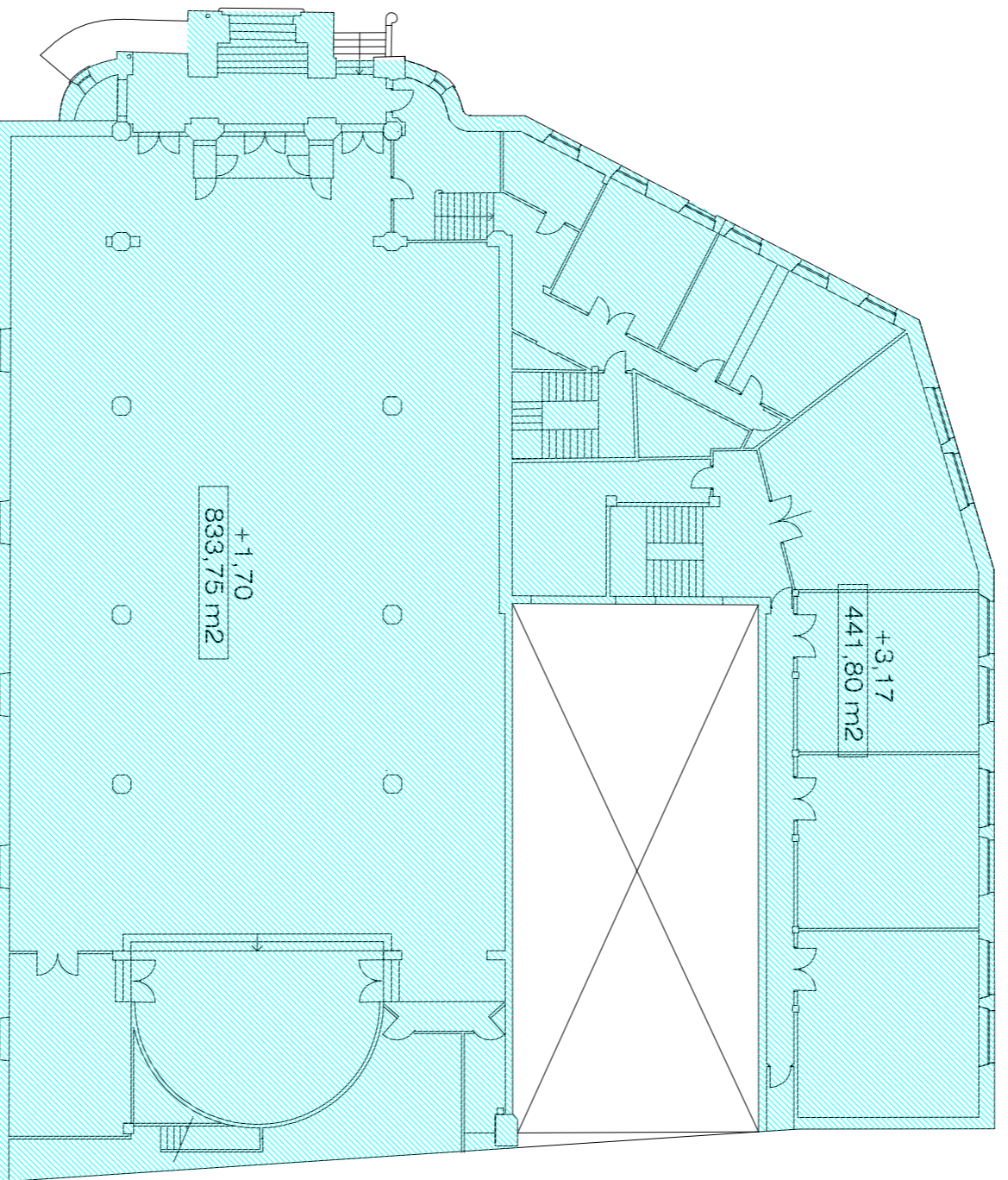
PLANTA altillo (+19.02)



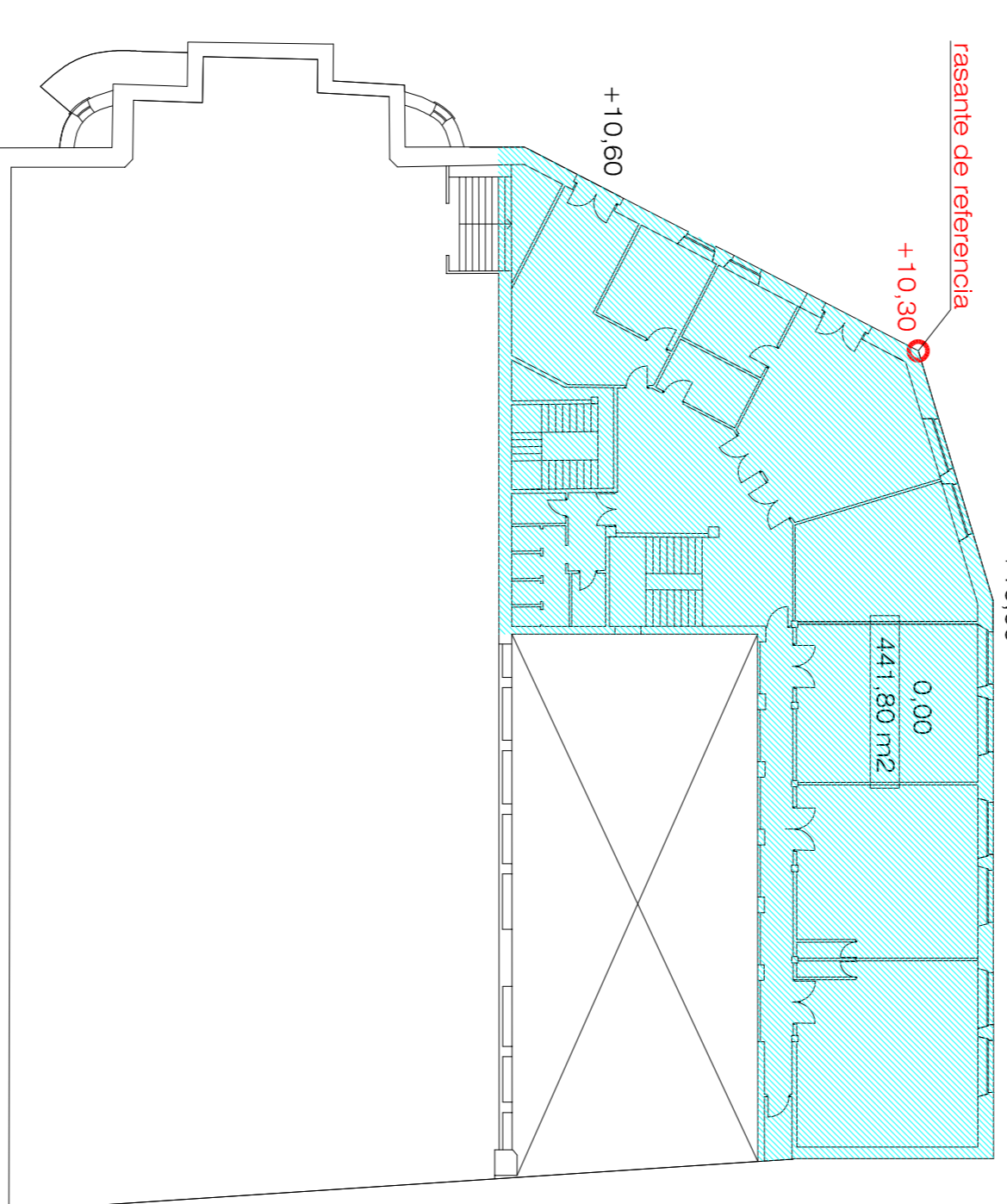
PLANTA TERCERA (+9.51)  
PLANTA CUARTA (+12.68)  
PLANTA QUINTA (+15.85)



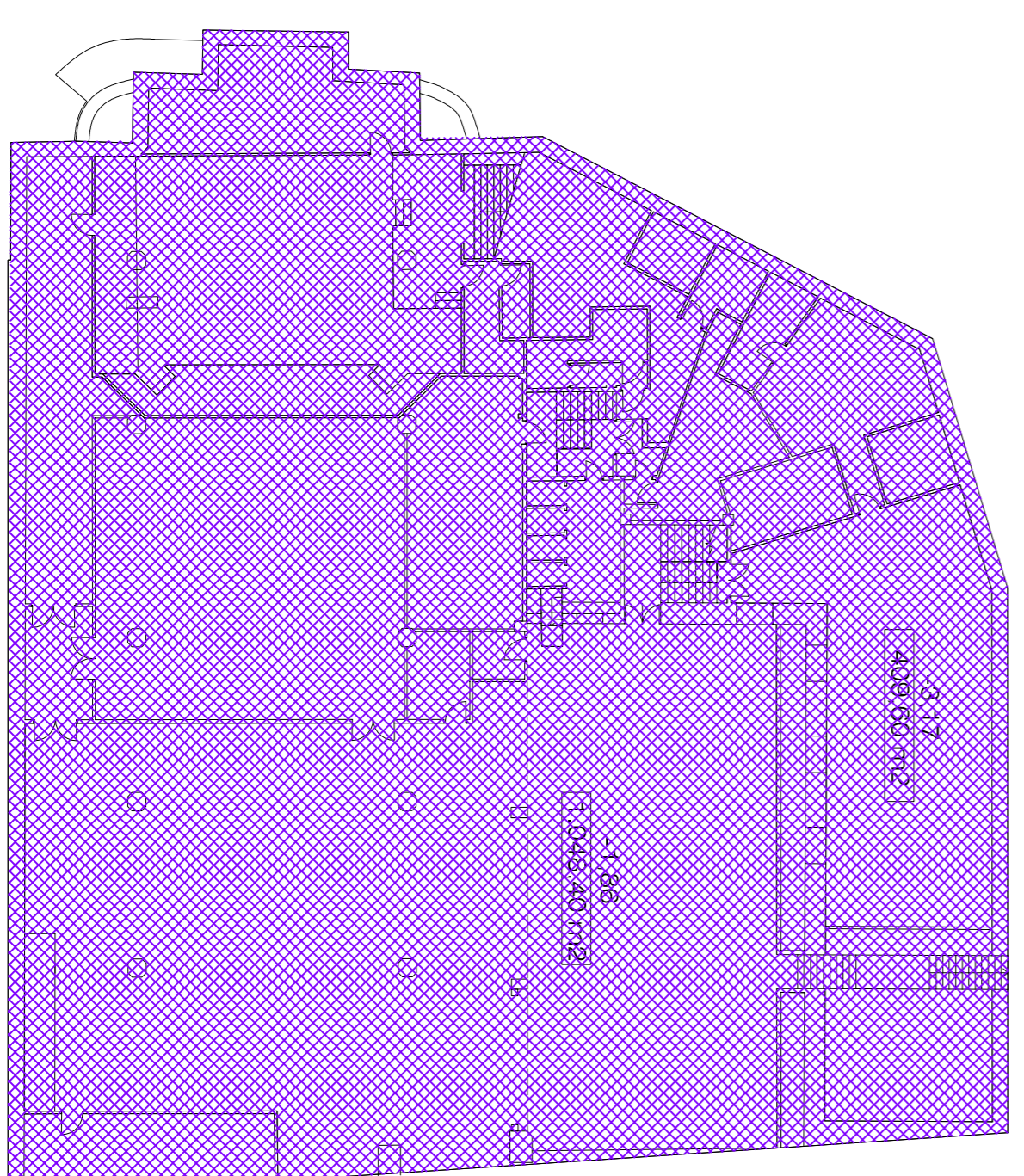
PLANTA SEGUNDA (+6.34)



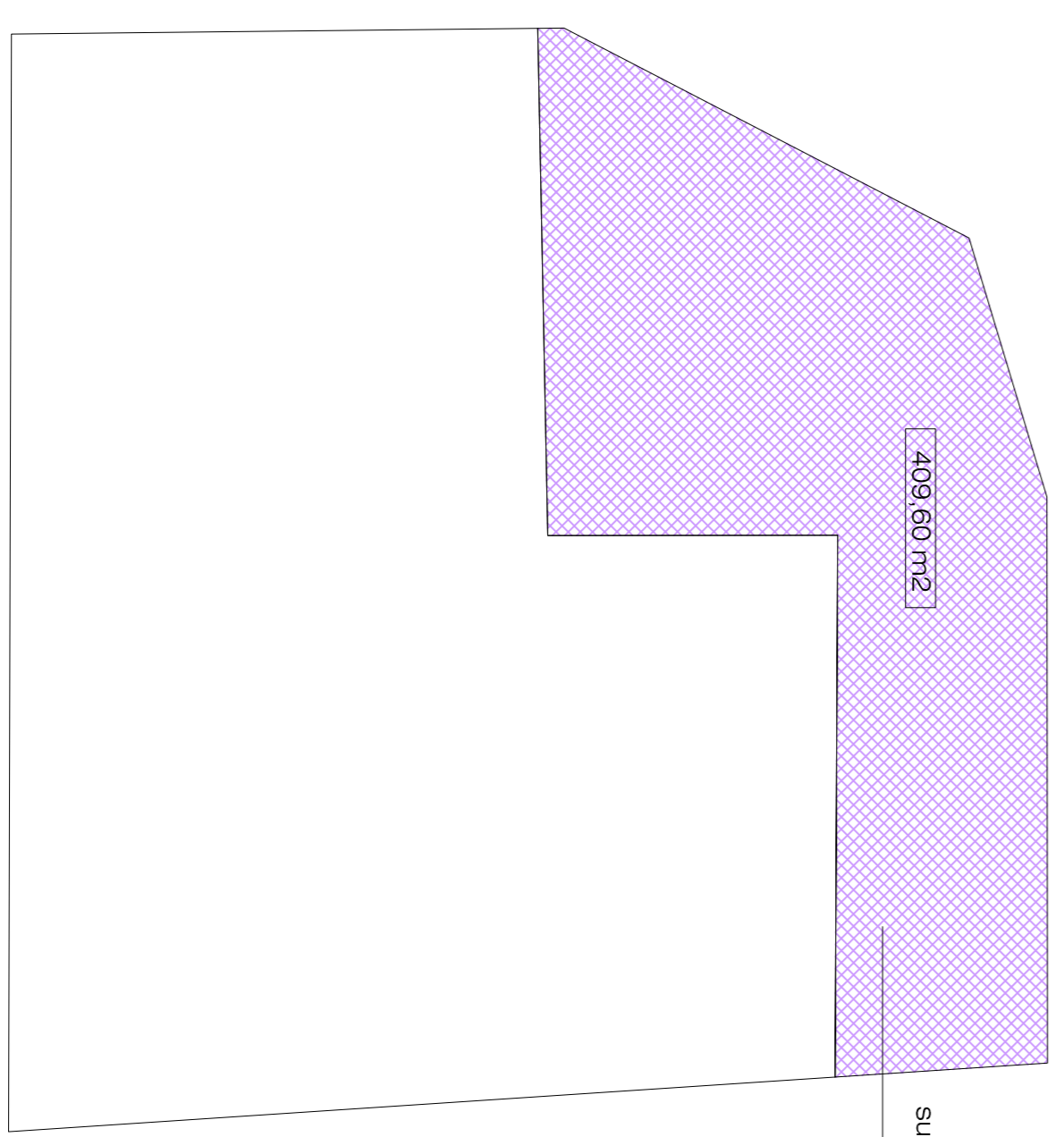
PLANTA PRIMERA (+1.70; +3.17)



PLANTA BAJA (0.00)



PLANTA SOTANO -1 (-1.86; -3.17)



PLANTA SOTANO -2 (-4.88)  
PLANTA SOTANO -3 (-7.86)  
PLANTA SOTANO -4 (-10.86)

Uso auxiliar terciario bajo rasante susceptible de ejecución por cumplimiento de protección de grado B del edificio

- Uso terciario sobre rasante edificio existente
- Uso terciario sobre rasante ampliación
- Uso auxiliar terciario bajo rasante edificio existente
- Uso auxiliar terciario bajo rasante ampliación

TEXTO REFUNDIDO PARA APROBACION DEFINITIVA/ BEHIN BEHINO ONDARRIENBERGEO TESTU BATERATUA

**PLAN ESPECIAL DE ORDENACION URBANA**

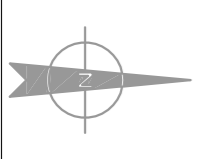
HIRI ANTOLAMENDUKO PLAN BEREZIA  
Parcela 9.00, 1º Corazon de Maria - A.U. "GR.03 SAGUES" (Gros)

AVENIDA DE NAVARRA 11, DONOSTIA (GIPUZKOA)

**ORDENACION / ORDENAZIOA**

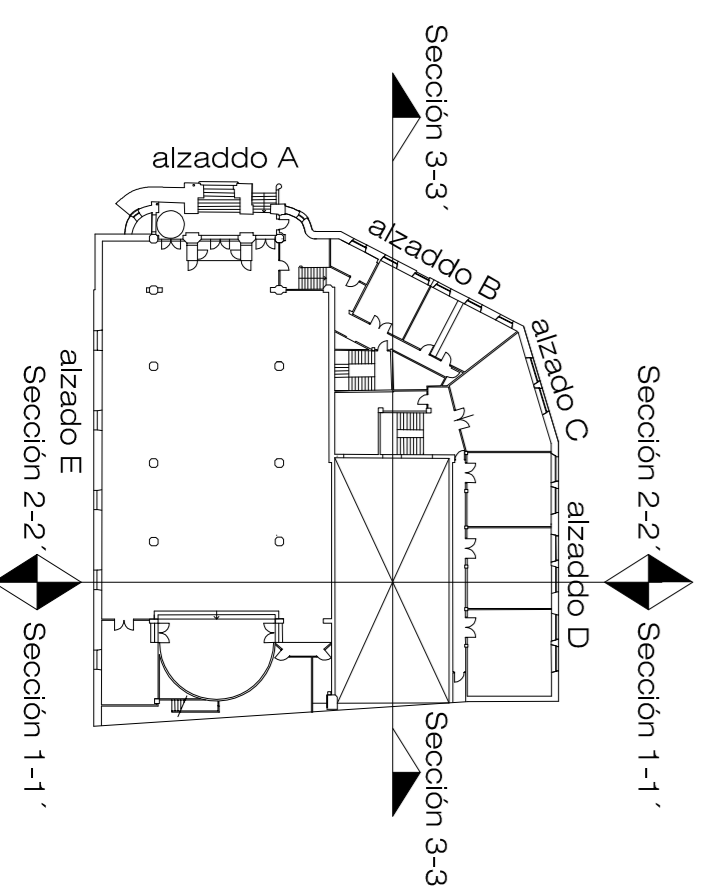
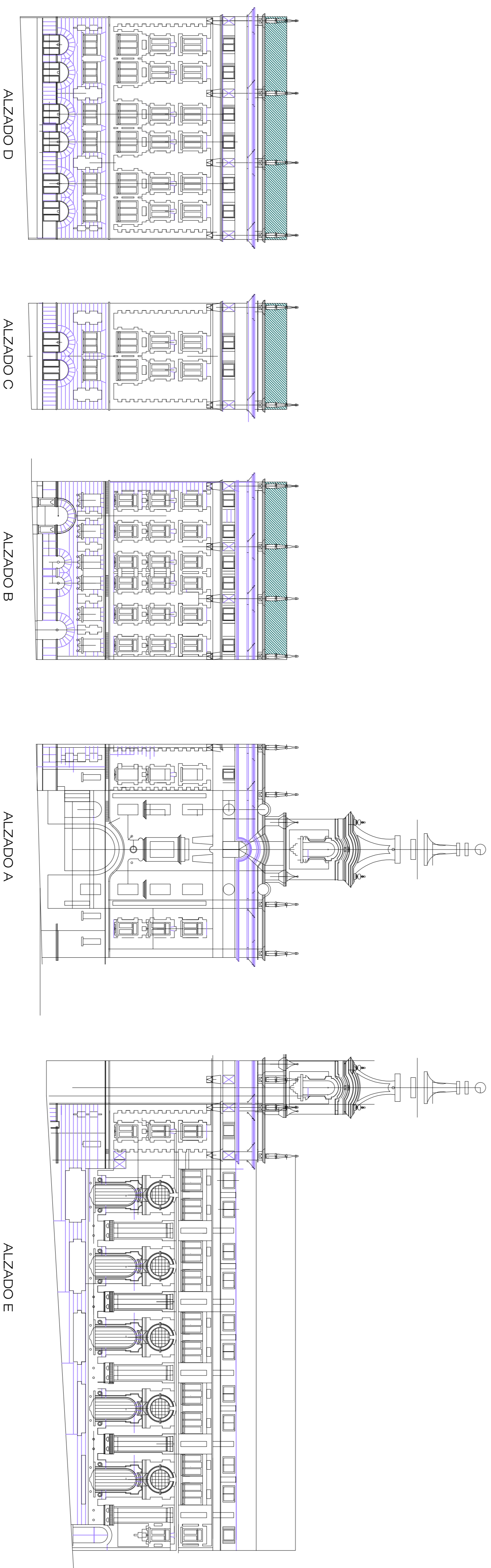
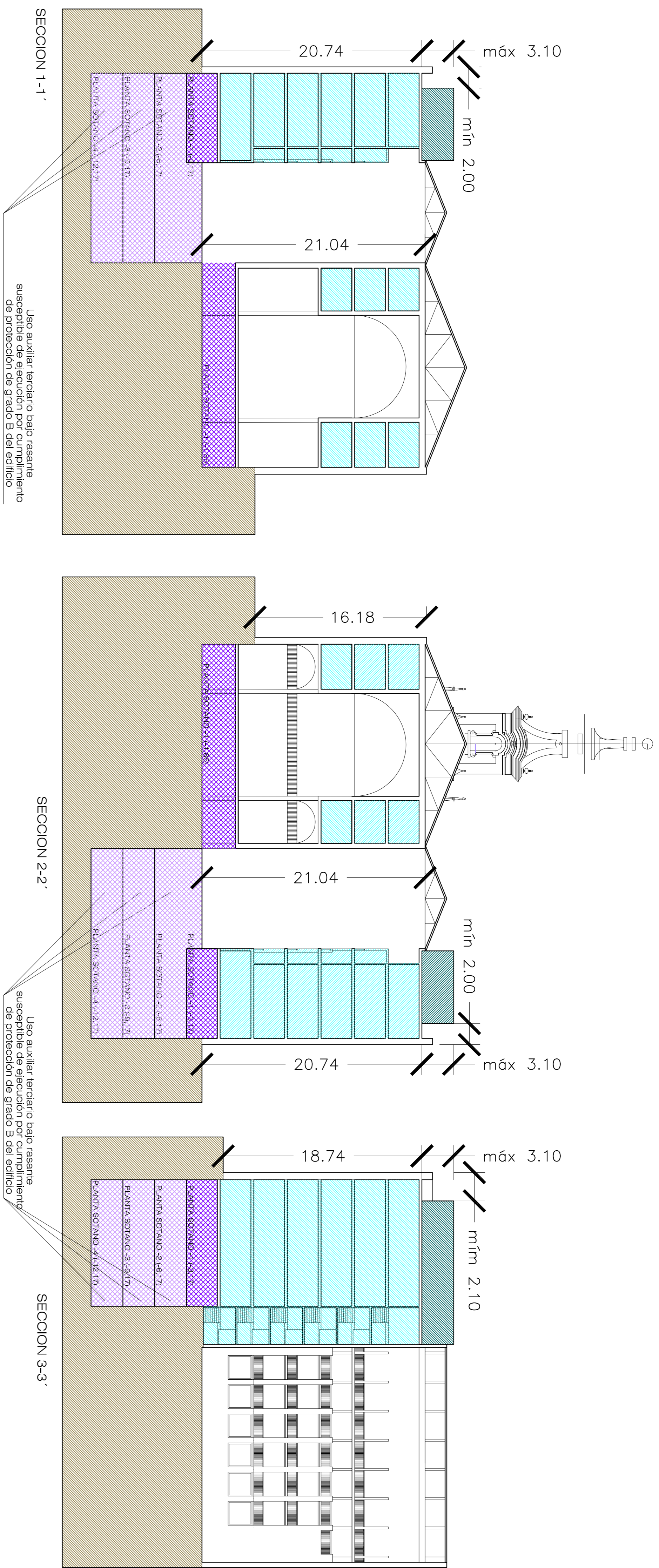
CONDICIONES DE DETALLE DE EDIFICACION Y USO  
ERAKUNTZA JABARITETA ERA BILERAKO XEHETASUNANEN  
PLANTAS / SOLARIUAK

PROYECTISTA	INSTITUTO	FECHA ÚTILIZADA	REVISION
INGENIERO ARQUITECTO LEONARDO		ABRIL, 2021	00
INGENIERO ARQUITECTO B. BERRIOZQUIN S.L.		2021 NO APROBADA	
		ESCALA	
		1/250	



**0.3**

Nº DE ORDEN



- Uso terciario sobre rasante edificio existente
- Uso terciario sobre rasante ampliación
- Uso auxiliar terciario bajo rasante edificio existente
- Uso auxiliar terciario bajo rasante ampliación

TEXTO REFUNDIDO PARA APROBACION DEFINITIVA / BEHIN BEHINO ONDARERARENEN TESTU BATERATUTA

**PLAN ESPECIAL DE ORDENACION URBANA**  
HIRI ANTOLAMENDUKO PLAN BEREZIA

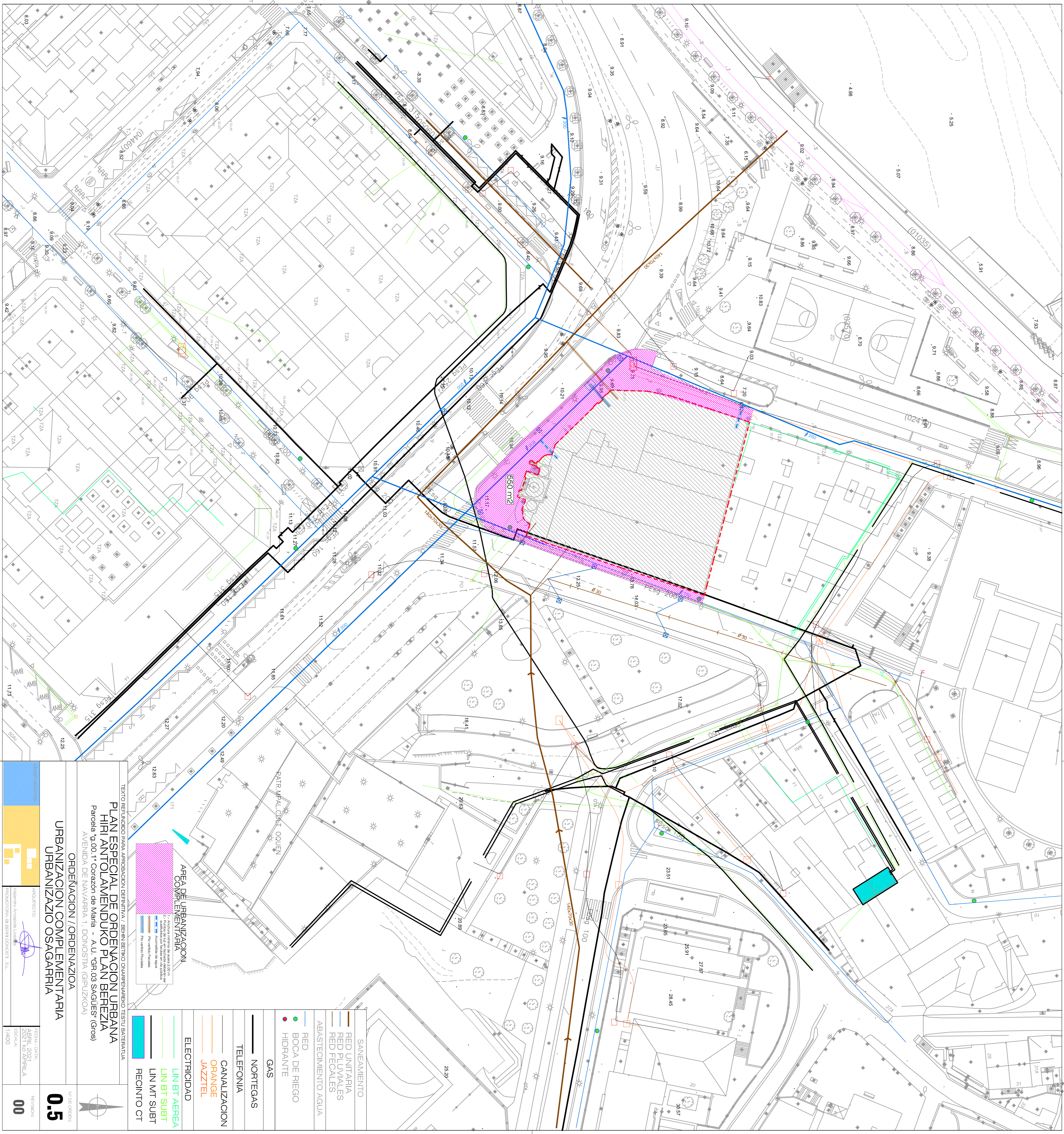
CONDICIONES DE DETALLE DE EDIFICACION Y USO  
ERAKUNTZA JABARITETA BILERAKO XEHETASUNANEN  
ALZADOS Y SECCIONES / ALTZAMENDUAK ETA SEKZIOAK

ORDENACION / ORDENAZIOA  
CONDICIONES DE DETALLE DE EDIFICACION Y USO  
ERAKUNTZA JABARITETA BILERAKO XEHETASUNANEN  
ALZADOS Y SECCIONES / ALTZAMENDUAK ETA SEKZIOAK

AVENIDA DE NAVARRA 11, DONOSTIA (GIPUZKOA)

IN-DE ORDEN  
**0.4**  
REVISION  
**00**

PROYECTO	PROYECTO	FECHA / DATA
INGENIERO ARQUITECTO LEONARDO	INGENIERO ARQUITECTO LEONARDO	ABRIL, 2021
INGENIERO ARQUITECTO B. BERRIOZQUEZ, S.L.	INGENIERO ARQUITECTO B. BERRIOZQUEZ, S.L.	2021 NO APTAHILA
		1/250



TEXTO REFUNDIDO PARA APROBACION DEFINITIVA / BEHIN BERTKO ONARRERARENKO TESTU BATERATUA  
**PLAN ESPECIAL DE ORDENACION URBANA**  
**HIRI ANTOLAMENDUKO PLAN BEREZIA**  
 Parcela 19.00 1<sup>a</sup> Corazon de Maria - A.U. "GR.03 SACRES" (Gros)  
 AVENIDA DE NAVARRA 1, DONOSTIA (GIPUZKOA)

**AREA DE URBANIZACION COMPLEMENTARIA**  
 - Zona de urbanización complementaria  
 - Zona de urbanización complementaria  
 - Zona de urbanización complementaria

- |  |                     |
|--|---------------------|
|  | SANEAMIENTO         |
|  | RED UNITARIA        |
|  | RED PIVALES         |
|  | RED FEGALES         |
|  | ABASTECIMIENTO AGUA |
|  | RED DE RIEGO        |
|  | BOCA DE RIEGO       |
|  | HIDRANTE            |
|  | GAS                 |
|  | NORTEGAS            |
|  | TELEFONIA           |
|  | CANALIZACION        |
|  | ORANGE              |
|  | JAZZTEL             |
|  | ELECTRICIDAD        |
|  | LIN BT AEREA        |
|  | LIN BT SUBT         |
|  | LIN MT SUBT         |
|  | RECINTO CT          |

ORDENACION / ORDENAZIOA  
 URBANIZACION COMPLEMENTARIA  
 URBANIZAZIO OSAGARRIA

0.5  
 INTELIGENTE

FECHA DISEÑO: ABRIL 2024  
 FECHA REVISIÓN: 2021 NO APLICABLE  
 ESCALA: 1/400

REVISION: 00