



0
25
50
75
100
125m.
250m.
ESCALA 1/2500

TEXTO REFUNDIDO DEL ESTUDIO DE DETALLE - XEHETASUN AZTERLANAREN TESTU BATERATUA

8 VIVIENDAS Y GARAJES EN CALLE INTXAURRONDO
8 ETXEBIZITZA ETA GARAJE INTXAURRONDO KALEAN

SITUACIÓN - KOKAPENA
CALLE INTXAURRONDO, 78. ÁMBITO "IN.02 INTXAURRONDO ZAHARRA"
DONOSTIA-SAN SEBASTIAN

PLANO

PLANO DE SITUACIÓN
KOKAPEN PLANOA

FECHA - DATA NOVIEMBRE 2021
2021ko AZAROA

PROMOTOR - SUSTATZAILEA
CONSTRUCCIONES
IRURETA S.L.

EQUIPO REDACTOR - ERREDAKZIO TALDEA
MG90 ARQUITECTOS S.L.P.

J. M. MUNGORRI PALÁ
Arquitecto

1.0

MG90
ARQUITECTOS

Parcela a.40.A 1.424,45 m²
Parcela a.40.B 1.424,45 m²



ESCALA 1:250 0 2,5 5 7,5 10 12,5 25m	TEXTO REFUNDIDO DEL ESTUDIO DE DETALLE - XEHETASUN AZTERLANAREN TESTU BATERATUA	
	8 VIVIENDAS Y GARAJES EN CALLE INTXAURRONDO 8 ETXEBIZITZA ETA GARAJE INTXAURRONDO KALEAN	
	SITUACION - KOKAPENA CALLE INTXAURRONDO, 78. ÁMBITO "IN.02 INTXAURRONDO ZAHARRA" DONOSTIA-SAN SEBASTIAN	
	PLANO ÁMBITO DE ACTUACIÓN DEL ESTUDIO DE DETALLE XEHETASUN AZTERLANAREN ERAGITE EREMUA	
NOVIEMBRE 2021 FECHA - DATA 2021ko AZAROA	SUSTITUIDO - ORDEZKATUA	1.1
PROMOTOR - SUSTATZAILA CONSTRUCCIONES IRURETA S.L.	EQUIPO REDACTOR - ERREDAKZIO TALDEA MG90 ARQUITECTOS S.L.P. J. M. MUÑOZ GORRI PALÁ Arquitecto	

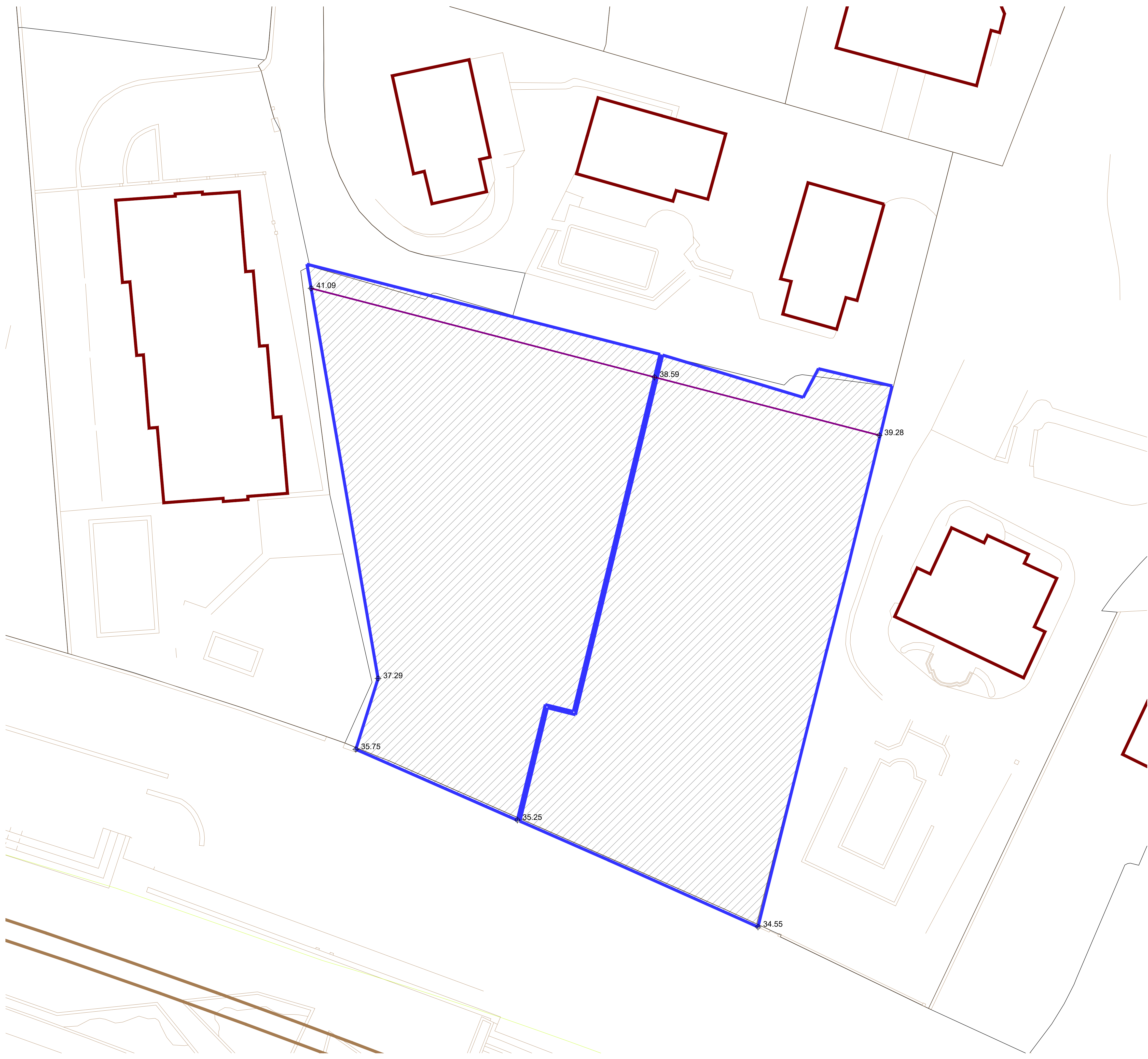
- Límite de las parcelas
- Frente de las parcelas tras la cesión
- - - Alineación máx. bajo rasante
- - - Alineación máx. sobre rasante



Parcela a.40.A

Parcela a.40.B

0 2.5 5 7.5 10 12.5 25m	<p>TEXTO REFUNDIDO DEL ESTUDIO DE DETALLE - XEHETASUN AZTERLANAREN TESTU BATERATUA</p> <p style="text-align: center;">8 VIVIENDAS Y GARAJES EN CALLE INTXAURRONDO 8 ETXEBIZITZA ETA GARAJE INTXAURRONDO KALEAN</p>
	<p>SITUACIÓN - KOKAPENA</p> <p style="text-align: center;">CALLE INTXAURRONDO, 78. ÁMBITO "IN.02 INTXAURRONDO ZAHARRA" DONOSTIA-SAN SEBASTIÁN</p>
	<p>PLANO</p> <p style="text-align: center;">ORDENACIÓN SEGÚN PGOU Alineaciones parcelas a.40.A y a.40.B HAPoren ARABERAKO ANTOLAMENDUA. a.40.A eta a.40.B partzelen lerrokadura</p>
	<p style="font-size: 2em; font-weight: bold;">1.2</p>
	<p>FECHA - DATA NOVIEMBRE 2021 2021ko AZAROA SUSTITUIDO - ORDEZKATUA</p>
<p>ESCALA 1:250</p>	<p>PROMOTOR - SUSTATZAILEA EQUIPO REDACTOR - ERREDAKZIO TALDEA</p> <p>CONSTRUCCIONES MG90 ARQUITECTOS S.L.P.</p> <p>IRURETA S.L. Arquitecto</p>



	TEXTO REFUNDIDO DEL ESTUDIO DE DETALLE - XEHETASUN AZTERLANAREN TESTU BATERATUA 8 VIVIENDAS Y GARAJES EN CALLE INTXAURRONDO 8 ETXEBIZITZA ETA GARAJE INTXAURRONDO KALEAN	
	SITUACION - KOKAPENA CALLE INTXAURRONDO, 78. ÁMBITO "IN.02 INTXAURRONDO ZAHARRA" DONOSTIA-SAN SEBASTIAN	
	PLANO ORDENACIÓN SEGÚN PGOU Cotas en contorno de parcelas a.40.A y a.40.B HAPÖren ARABERAKO ANTOLAMENDUA. a.40.A eta a.40.B partzelen ertzeko kotak	
	1.3	
ESCALA 1:250	FECHA - DATA NOVIEMBRE 2021 2021ko AZAROA	SUSTITUIDO - ORDEZKATUA
PROMOTOR - SUSTATZAILEA CONSTRUCCIONES IRURETA S.L.	EQUIPO REDACTOR - ERREDAKZIO TALDEA MG90 ARQUITECTOS S.L.P. 	

Parcela a.40.A 1.424,45 m²
Parcela a.40.B 1.424,45 m²

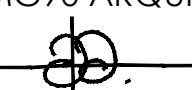


ESCALA 1:250 0 2,5 5 7,5 10 12,5 25m	TEXTO REFUNDIDO DEL ESTUDIO DE DETALLE - XEHETASUN AZTERLANAREN TESTU BATERATUA
	8 VIVIENDAS Y GARAJES EN CALLE INTXAURRONDO 8 ETXEBIZITZA ETA GARAJE INTXAURRONDO KALEAN
	SITUACION - KOKAPENA CALLE INTXAURRONDO, 78. ÁMBITO "IN.02 INTXAURRONDO ZAHARRA" DONOSTIA-SAN SEBASTIAN
	PLANO PARCELAS a.40.A y a.40.B a.40.A ETA a.40.B PARTZELAK
NOVIEMBRE 2021 FECHA - DATA 2021ko AZAROA	SUSTITUIDO - ORDEZKATUA
PROMOTOR - SUSTATZAILA CONSTRUCCIONES IRURETA S.L.	EQUIPO REDACTOR - ERREDAKZIO TALDEA MG90 ARQUITECTOS S.L.P. J. M. MUÑOZ GORRI PALÁ Arquitecto

0.1

- Límite de las parcelas
- Frente de las parcelas tras la cesión
- - - Alineación máx. bajo rasante
- - - Alineación máx. sobre rasante




ESCALA 1:250	0 2.5 5 7.5 10 12.5 15	TEXTO REFUNDIDO DEL ESTUDIO DE DETALLE - XEHETASUN AZTERLANAREN TESTU BATERATUA
		8 VIVIENDAS Y GARAJES EN CALLE INTXAURRONDO 8 ETXEBIZITZA ETA GARAJE INTXAURRONDO KALEAN
		SITUACION - KOKAPENA CALLE INTXAURRONDO, 78. ÁMBITO "IN.02 INTXAURRONDO ZAHARRA" DONOSTIA-SAN SEBASTIAN
		PLANO ALINEACIONES PARCELAS a.40.A Y a.40.B a.40.A ETA a.40.B PARTZELEN LERROKADURA
	0.2	
	FECHA - DATA NOVIEMBRE 2021 2021ko AZAROA	SUSTITUIDO - ORDEZKATUA
	PROMOTOR - SUSTATZAILEA CONSTRUCCIONES IRURETA S.L.	EQUIPO REDACTOR - ERREDAKZIO TALDEA MG90 ARQUITECTOS S.L.P.  J. M. MUNGORRI PALÁ Arquitecto




Parcela a.40.A
+39.54


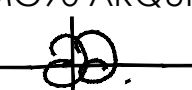
Parcela a.40.B
+39.54

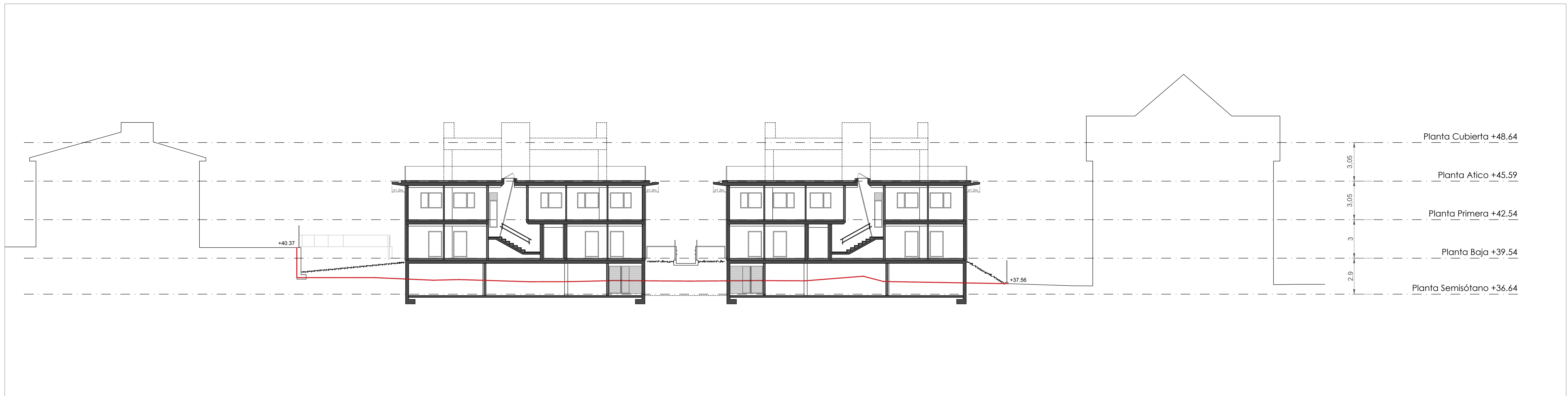
	TEXTO REFUNDIDO DEL ESTUDIO DE DETALLE - XEHETASUN AZTERLANAREN TESTU BATERATUA	
	8 VIVIENDAS Y GARAJES EN CALLE INTXAURRONDO 8 ETXEBIZITZA ETA GARAJE INTXAURRONDO KALEAN	
	SITUACION - KOKAPENA CALLE INTXAURRONDO, 78. ÁMBITO "IN.02 INTXAURRONDO ZAHARRA" DONOSTIA-SAN SEBASTIAN	
	PLANO RASANTES PARCELAS a.40.A Y a.40.B a.40.A ETA a.40.B PARTZELEN SESTRA LERROAK	
FECHA - DATA NOVIEMBRE 2021 2021ko AZAROA	SUSTITUIDO - ORDEZKATUA	O.3
PROMOTOR - SUSTATZAILEA CONSTRUCCIONES IRURETA S.L.	EQUIPO REDACTOR - ERREDAKZIO TALDEA MG90 ARQUITECTOS S.L.P. J. M. MUIÑA GORRI PALÁ Arquitecto	

 Superficie de cesión – Parcela a.40.A 96,60 m²
 Parcela a.40.B 82,62 m²

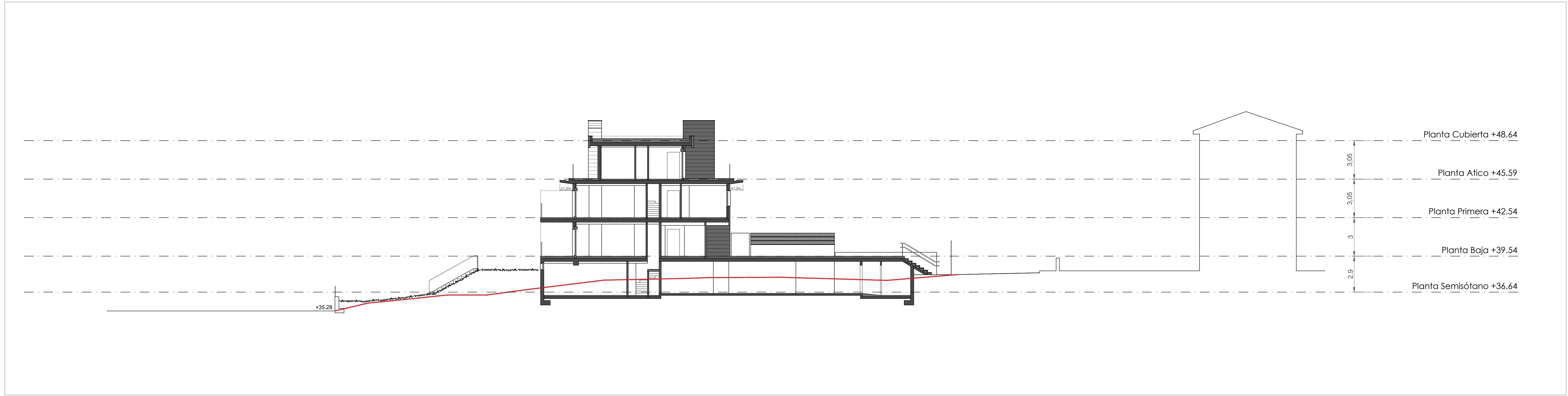
 Servidumbre de paso en la parcela a.40.A destinada a garaje a favor de parcela a.40.B con el fin de posibilitar el paso de vehículos.



 ESCALA 1:1250	TEXTO REFUNDIDO DEL ESTUDIO DE DETALLE - XEHETIASUN AZTERLANAREN TESTU BATERATUA 8 VIVIENDAS Y GARAJES EN CALLE INTXAURRONDO 8 ETXEBIZITZA ETA GARAJE INTXAURRONDO KALEAN		<h1 style="font-size: 2em;">0.4</h1>
	SITUACION - KOKAPENA CALLE INTXAURRONDO, 78. ÁMBITO "IN.02 INTXAURRONDO ZAHARRA" DONOSTIA-SAN SEBASTIAN		
	PLANO CESIONES, SERVIDUMBRE DE PASO E INDICACIÓN SECCIONES LAGATZEAK, BIDE-ZORRAK ETA EBAKIDUREN AIPAMENA		
	FECHA - DATA NOVIEMBRE 2021 2021ko AZAROA	SUSTITUIDO - ORDEZKATUA	
PROMOTOR - SUSTATZAILA CONSTRUCCIONES IRURETA S.L.	EQUIPO REDACTOR - ERREDAKZIO TALDEA MG90 ARQUITECTOS S.L.P.  J. M. MUNGORRI PALÁ Arquitecto		

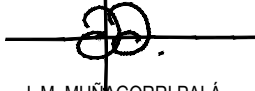


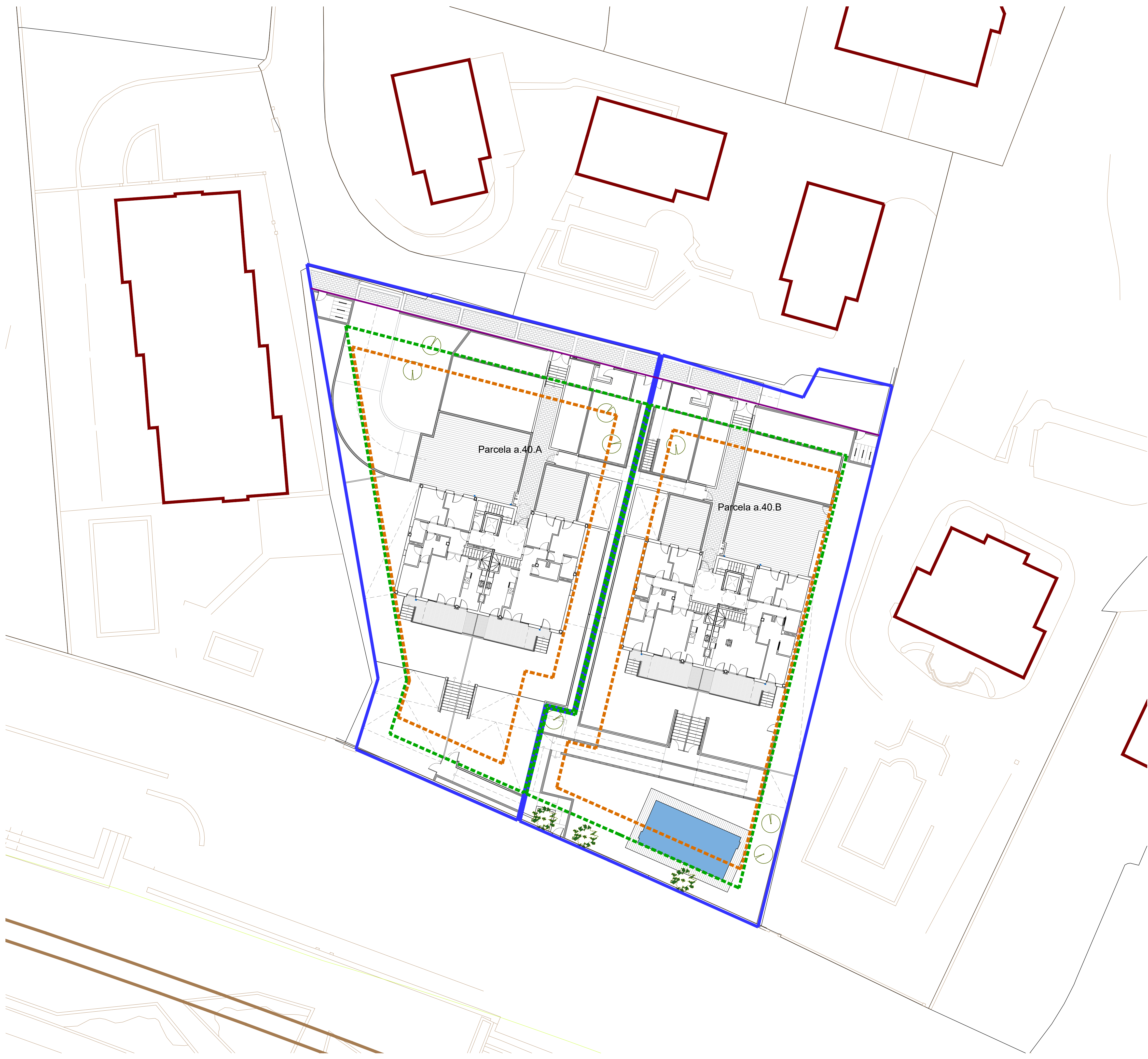
SECCION I



SECCION J

— ESTADO ACTUAL DEL TERRENO

TEXTO REFUNDIDO DEL ESTUDIO DE DETALLE - XEHETASUN AZTERLANAREN TESTU BATERATUA 8 VIVIENDAS Y GARAJES EN CALLE INTXAURRONDO 8 ETXEBIZITZA ETA GARAJE INTXAURRONDO KALEAN		
SITUACION - KOKAPENA CALLE INTXAURRONDO, 78. ÁMBITO "IN.02 INTXAURRONDO ZAHARRA" DONOSTIA-SAN SEBASTIÁN		
PLANO SECCIONES LONGITUDINAL Y TRANSVERSAL PARCELAS α.40.A Y α.40.B α.40.A ETA α.40.B PARTZELEN ZEHARKAKO ETA LUZETARAKO EBAKIDURAK		
<h1>0.5.</h1>		
ESCALA 1/150	NOVIEMBRE 2021 FECHA - DATA 2021ko AZAROA	SUSTITUIDO - ORDEZKATUA
PROMOTOR - SUSTATZAILEA CONSTRUCCIONES IURETA S.L.	EQUIPO REDACTOR - ERREDAKZIO TALDEA MG90 ARQUITECTOS S.L.P.  J. M. MUNGORRI PALÁ Arquitecto	



0
2.5
5
7.5
10
12.5
25m

ESCALA 1/250

TEXTO REFUNDIDO DEL ESTUDIO DE DETALLE - XEHETASUN AZTERLANAREN TESTU BATERATUA

8 VIVIENDAS Y GARAJES EN CALLE INTXAURRONDO
8 ETXEBIZITZA ETA GARAJE INTXAURRONDO KALEAN

SITUACIÓN - KOKAPENA
CALLE INTXAURRONDO, 78. ÁMBITO "IN.02 INTXAURRONDO ZAHARRA"
DONOSTIA-SAN SEBASTIÁN

PLANO

DEFINICIÓN GEOMÉTRICA DE LA ORDENACIÓN PARCELAS α.40.A Y α.40.B
8 ETXEBIZITZA ETA GARAJE INTXAURRONDO KALEAN

NOVIEMBRE 2021
FECHA - DATA 2021ko AZAROA

SUSTITUIDO - ORDEZKATUA

PROMOTOR - SUSTATZAILEA
CONSTRUCCIONES
IRURETA S.L.

EQUIPO REDACTOR - ERREDAKZIO TALDEA
MG90 ARQUITECTOS S.L.P.
J. M. MUÑOZ GORRI PALÁ
Arquitecto

0.6

MG90
ARQUITECTOS