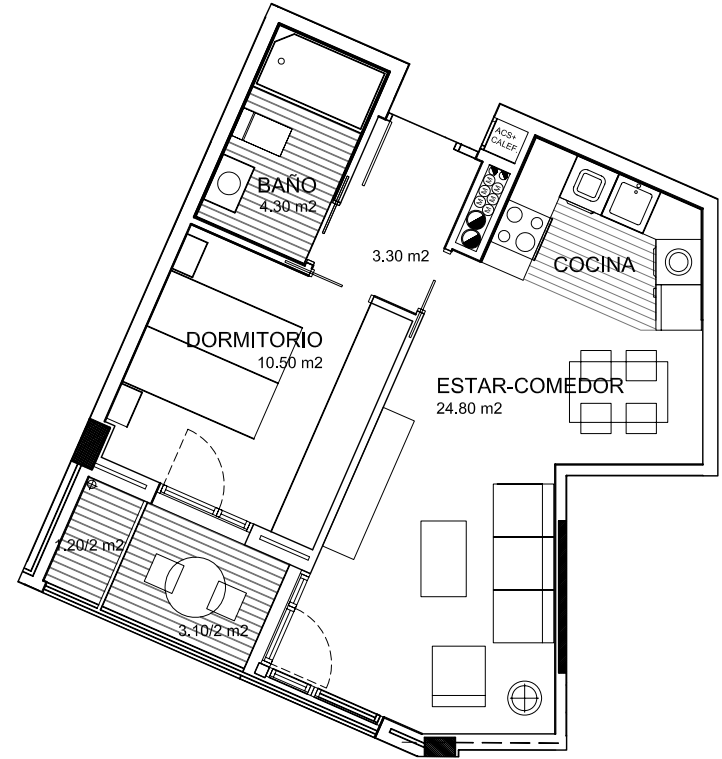
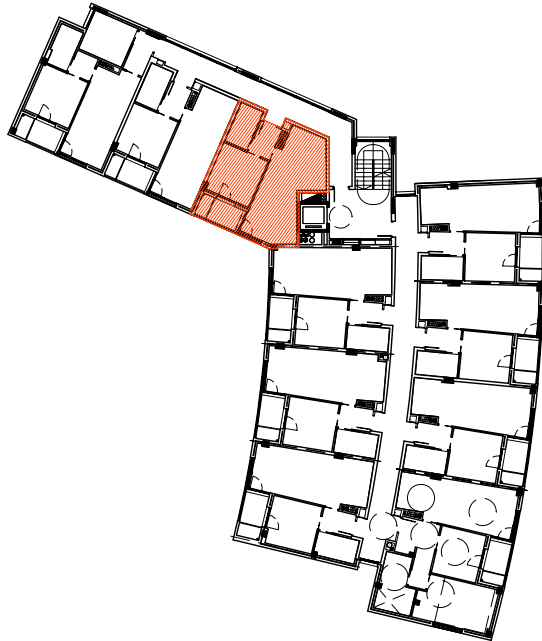


Planta: Primera



SUPERFICIE UTIL INTERIOR: 42,90 m<sup>2</sup>  
SUPERFICIE UTIL TERRAZA: 4,30 m<sup>2</sup>  
SUPERFICIE UTIL EXTERIOR COMPUTABLE: 2,15 m<sup>2</sup>  
SUPERFICIE UTIL TOTAL COMPUTABLE: 45,05 m<sup>2</sup>



PASEO DE ZARATEGI

EDIFICIO PLURIFAMILIAR  
55 APARTAMENTOS PARA MAYORES  
DONOSTIA

VIVIENDA: B1  
PLANTA: Primera