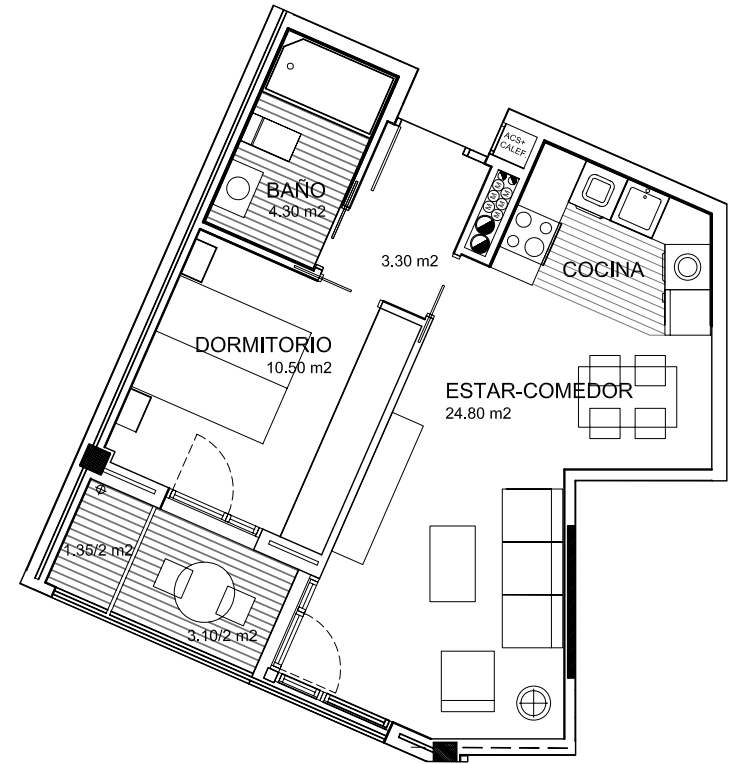
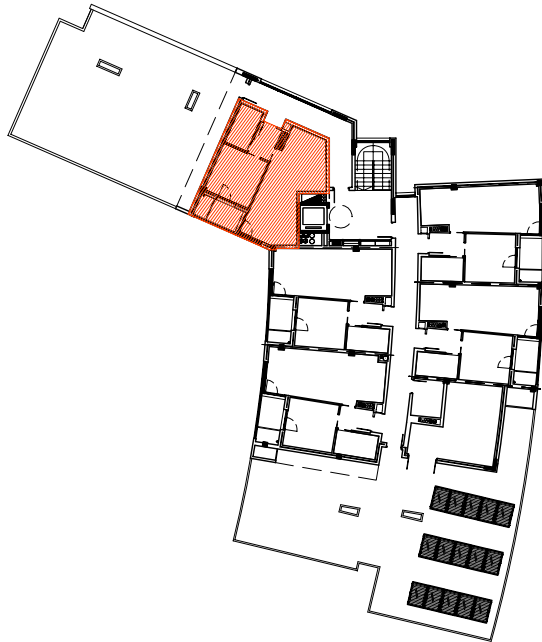


Planta: Sexta



SUPERFICIE UTIL INTERIOR: 42,90 m²
SUPERFICIE UTIL TERRAZA: 4,45 m²
SUPERFICIE UTIL EXTERIOR COMPUTABLE: 2,22 m²
SUPERFICIE UTIL TOTAL COMPUTABLE: 45,12 m²



PASEO DE ZARATEGI

EDIFICIO PLURIFAMILIAR
55 APARTAMENTOS PARA MAYORES
DONOSTIA

VIVIENDA: B1
PLANTA: Sexta