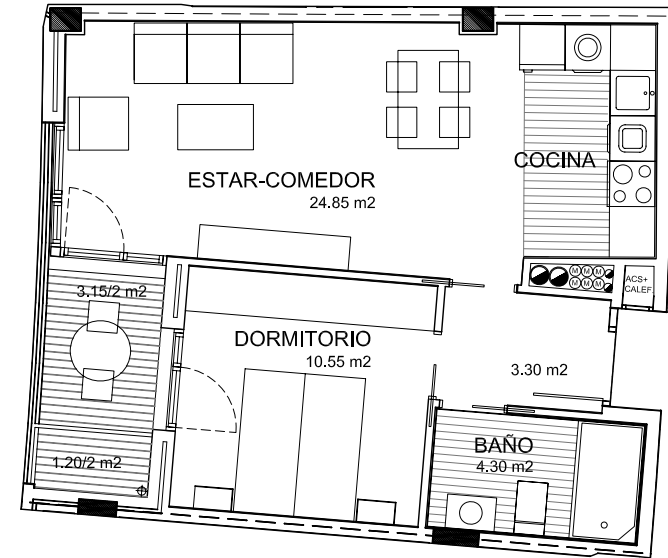
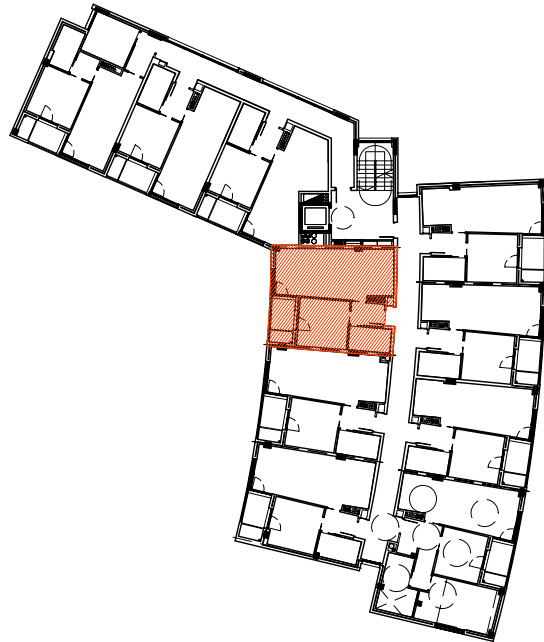


Planta: Cuarta



SUPERFICIE UTIL INTERIOR: 43,00 m<sup>2</sup>  
SUPERFICIE UTIL TERRAZA: 4,35 m<sup>2</sup>  
SUPERFICIE UTIL EXTERIOR COMPUTABLE: 2,17 m<sup>2</sup>  
SUPERFICIE UTIL TOTAL COMPUTABLE: 45,17 m<sup>2</sup>



PASEO DE ZARATEGI

EDIFICIO PLURIFAMILIAR  
55 APARTAMENTOS PARA MAYORES  
DONOSTIA

VIVIENDA: A7  
PLANTA: Cuarta