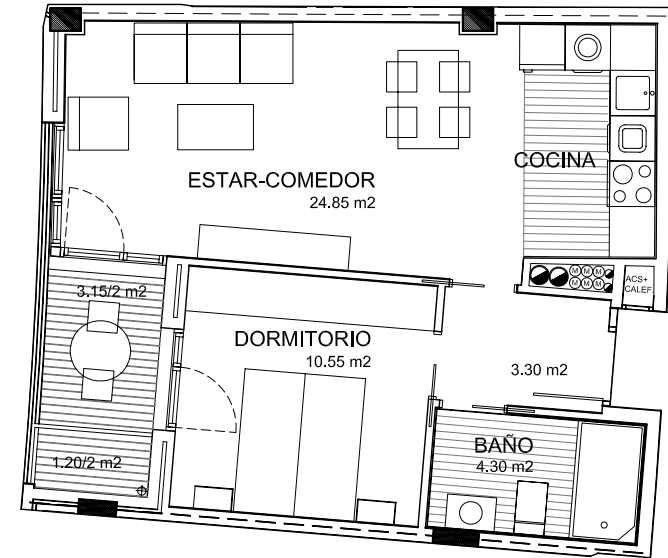
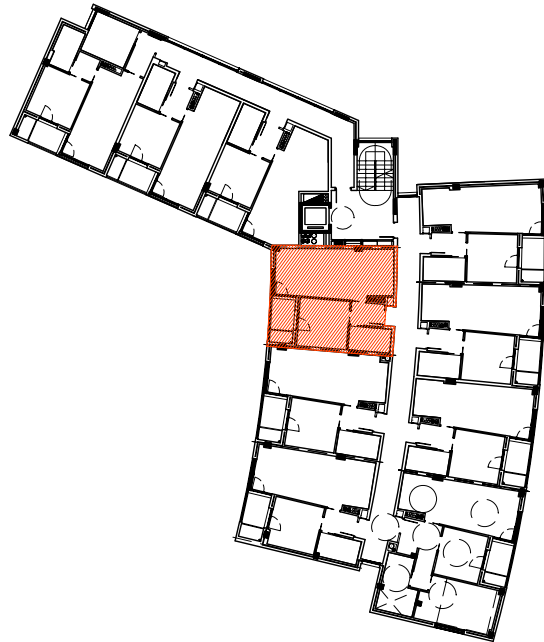


Planta: Segunda



SUPERFICIE UTIL INTERIOR: 43,00 m²
SUPERFICIE UTIL TERRAZA: 4,35 m²
SUPERFICIE UTIL EXTERIOR COMPUTABLE: 2,17 m²
SUPERFICIE UTIL TOTAL COMPUTABLE: 45,17 m²



PASEO DE ZARATEGI

EDIFICIO PLURIFAMILIAR
55 APARTAMENTOS PARA MAYORES
DONOSTIA

VIVIENDA: A7
PLANTA: Segunda