

* Los garajes cuya superficie es mayor que 30,00m²ut computarán como 30,00m²ut a efectos de cálculo de los precios de venta.

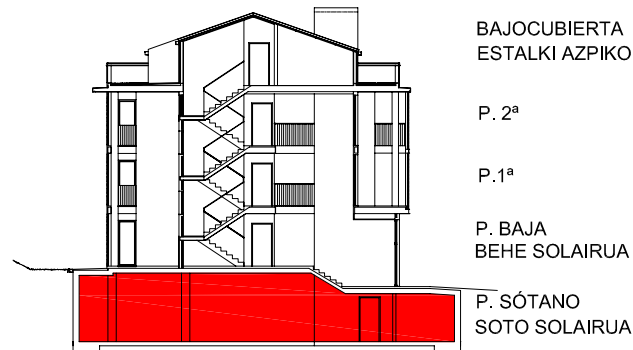
NOTA.- En la superficie de los garajes esta incluida parte proporcional de vial de rodadura

| EDIFICIO a.300/1 | | | | | | | | |
|------------------|-------|---------------------|----------|-------|---------------------|------|-------|---------------------|
| PB - A | 78,38 | m ² UTIL | G 46 (*) | 30,83 | m ² UTIL | T 1 | 13,50 | m ² UTIL |
| PB - B | 80,28 | m ² UTIL | G 45 (*) | 31,24 | m ² UTIL | T 2 | 13,50 | m ² UTIL |
| PB - C | 80,28 | m ² UTIL | G 47 (*) | 31,60 | m ² UTIL | T 3 | 13,50 | m ² UTIL |
| PB - D | 78,38 | m ² UTIL | G 49 (*) | 30,12 | m ² UTIL | T 4 | 13,50 | m ² UTIL |
| 1º A | 75,22 | m ² UTIL | G 41 | 25,31 | m ² UTIL | T 5 | 13,50 | m ² UTIL |
| 1º B | 77,31 | m ² UTIL | G 40 | 28,84 | m ² UTIL | T 6 | 13,50 | m ² UTIL |
| 1º C | 77,31 | m ² UTIL | G 48 | 28,64 | m ² UTIL | T 7 | 13,50 | m ² UTIL |
| 1º D | 75,22 | m ² UTIL | G 43 | 25,10 | m ² UTIL | T 8 | 13,50 | m ² UTIL |
| 2º A | 75,22 | m ² UTIL | G 50 | 27,27 | m ² UTIL | T 9 | 13,50 | m ² UTIL |
| 2º B | 77,31 | m ² UTIL | G 44 | 29,98 | m ² UTIL | T 10 | 13,50 | m ² UTIL |
| 2º C | 77,31 | m ² UTIL | G 42 | 29,01 | m ² UTIL | T 11 | 13,50 | m ² UTIL |
| 2º D | 75,22 | m ² UTIL | G 51 | 26,94 | m ² UTIL | T 12 | 13,50 | m ² UTIL |

| EDIFICIO a.300/2 | | | | | | | | |
|------------------|-------|---------------------|----------|-------|---------------------|------|-------|---------------------|
| PB - A | 78,38 | m ² UTIL | G 57 | 28,99 | m ² UTIL | T 14 | 13,50 | m ² UTIL |
| PB - B | 80,28 | m ² UTIL | G 33 (*) | 30,03 | m ² UTIL | T 15 | 13,50 | m ² UTIL |
| PB - C | 80,28 | m ² UTIL | G 52 | 29,27 | m ² UTIL | T 16 | 13,50 | m ² UTIL |
| PB - D | 78,38 | m ² UTIL | G 59 | 28,93 | m ² UTIL | T 17 | 13,50 | m ² UTIL |
| 1º A (MIN) | 76,05 | m ² UTIL | G 38 | 23,76 | m ² UTIL | T 13 | 13,50 | m ² UTIL |
| 1º B | 76,89 | m ² UTIL | G 27 (*) | 35,63 | m ² UTIL | T 18 | 13,50 | m ² UTIL |
| 1º C | 77,31 | m ² UTIL | G 32 | 26,14 | m ² UTIL | T 19 | 13,50 | m ² UTIL |
| 1º D | 75,22 | m ² UTIL | G 39 | 23,37 | m ² UTIL | T 20 | 13,50 | m ² UTIL |
| 2º A | 75,22 | m ² UTIL | G 29 | 25,31 | m ² UTIL | T 21 | 13,50 | m ² UTIL |
| 2º B | 77,31 | m ² UTIL | G 30 | 28,84 | m ² UTIL | T 22 | 13,50 | m ² UTIL |
| 2º C | 77,31 | m ² UTIL | G 58 | 27,56 | m ² UTIL | T 23 | 13,50 | m ² UTIL |
| 2º D | 75,22 | m ² UTIL | G 31 | 24,18 | m ² UTIL | T 24 | 13,50 | m ² UTIL |

| EDIFICIO a.300/3 PORTAL 1 | | | | | | | | |
|---------------------------|-------|---------------------|------|-------|---------------------|------|-------|---------------------|
| PB - A | 78,38 | m ² UTIL | G 62 | 29,27 | m ² UTIL | T 25 | 13,50 | m ² UTIL |
| PB - B | 64,39 | m ² UTIL | G 61 | 26,94 | m ² UTIL | T 26 | 13,50 | m ² UTIL |
| PB - C | 64,39 | m ² UTIL | G 21 | 23,54 | m ² UTIL | T 27 | 13,50 | m ² UTIL |
| PB - D | 70,00 | m ² UTIL | G 68 | 28,78 | m ² UTIL | T 28 | 13,50 | m ² UTIL |
| 1º A | 75,22 | m ² UTIL | G 65 | 28,83 | m ² UTIL | T 29 | 13,50 | m ² UTIL |
| 1º B | 62,10 | m ² UTIL | G 19 | 25,10 | m ² UTIL | T 30 | 13,50 | m ² UTIL |
| 1º C | 62,10 | m ² UTIL | G 60 | 27,26 | m ² UTIL | T 31 | 13,34 | m ² UTIL |
| 1º D | 70,00 | m ² UTIL | G 64 | 28,50 | m ² UTIL | T 32 | 13,34 | m ² UTIL |
| 2º A | 75,22 | m ² UTIL | G 28 | 28,84 | m ² UTIL | T 33 | 13,50 | m ² UTIL |
| 2º B | 62,10 | m ² UTIL | G 22 | 23,99 | m ² UTIL | T 34 | 13,45 | m ² UTIL |
| 2º C | 62,10 | m ² UTIL | G 20 | 23,42 | m ² UTIL | T 35 | 13,35 | m ² UTIL |
| 2º D | 70,00 | m ² UTIL | G 66 | 28,51 | m ² UTIL | T 36 | 13,34 | m ² UTIL |

| EDIFICIO a.300/3 PORTAL 2 | | | | | | | | |
|---------------------------|-------|---------------------|--------|-------|---------------------|------|-------|---------------------|
| PB - A | 67,47 | m ² UTIL | G 14 | 23,51 | m ² UTIL | T 37 | 13,50 | m ² UTIL |
| PB - B | 61,45 | m ² UTIL | G 15 | 24,32 | m ² UTIL | T 38 | 13,50 | m ² UTIL |
| PB - C | 44,05 | m ² UTIL | G 2 | 22,03 | m ² UTIL | T 39 | 13,50 | m ² UTIL |
| PB - D | 59,43 | m ² UTIL | G 3 | 22,21 | m ² UTIL | T 40 | 13,50 | m ² UTIL |
| 1º A (MIN) | 65,66 | m ² UTIL | G 9(*) | 30,41 | m ² UTIL | T 44 | 12,78 | m ² UTIL |
| 1º B | 61,08 | m ² UTIL | G 13 | 23,99 | m ² UTIL | T 41 | 12,96 | m ² UTIL |
| 1º C | 40,05 | m ² UTIL | G 72 | 20,32 | m ² UTIL | T 42 | 12,96 | m ² UTIL |
| 1º D | 67,91 | m ² UTIL | G 1 | 24,48 | m ² UTIL | T 43 | 13,02 | m ² UTIL |
| 1º E | 75,87 | m ² UTIL | G 70 | 19,51 | m ² UTIL | T 45 | 13,50 | m ² UTIL |
| 2º A | 65,32 | m ² UTIL | G 8 | 23,28 | m ² UTIL | T 46 | 13,50 | m ² UTIL |
| 2º B | 61,08 | m ² UTIL | G 7 | 20,90 | m ² UTIL | T 47 | 13,50 | m ² UTIL |
| 2º C | 40,05 | m ² UTIL | G 71 | 20,58 | m ² UTIL | T 48 | 13,50 | m ² UTIL |
| 2º D | 67,91 | m ² UTIL | G 16 | 24,25 | m ² UTIL | T 49 | 13,50 | m ² UTIL |
| 2º E | 75,87 | m ² UTIL | G 69 | 27,04 | m ² UTIL | T 50 | 13,50 | m ² UTIL |



PLANO PROVISIONAL BEHIN - BEHINEKO PLANOA

