

SUPERFICIE ÚTIL:
SUPERFICIE CONSTRUIDA:

82,27 m²
86,42 m²

60 VIVIENDAS DE PROTECCIÓN OFICIAL
AY.1.1 PUJO LANBERRI. DONOSTIA. PARCELA a.300.1
DONOSTIA.GIPUZKOA.

PROPIETARIO:

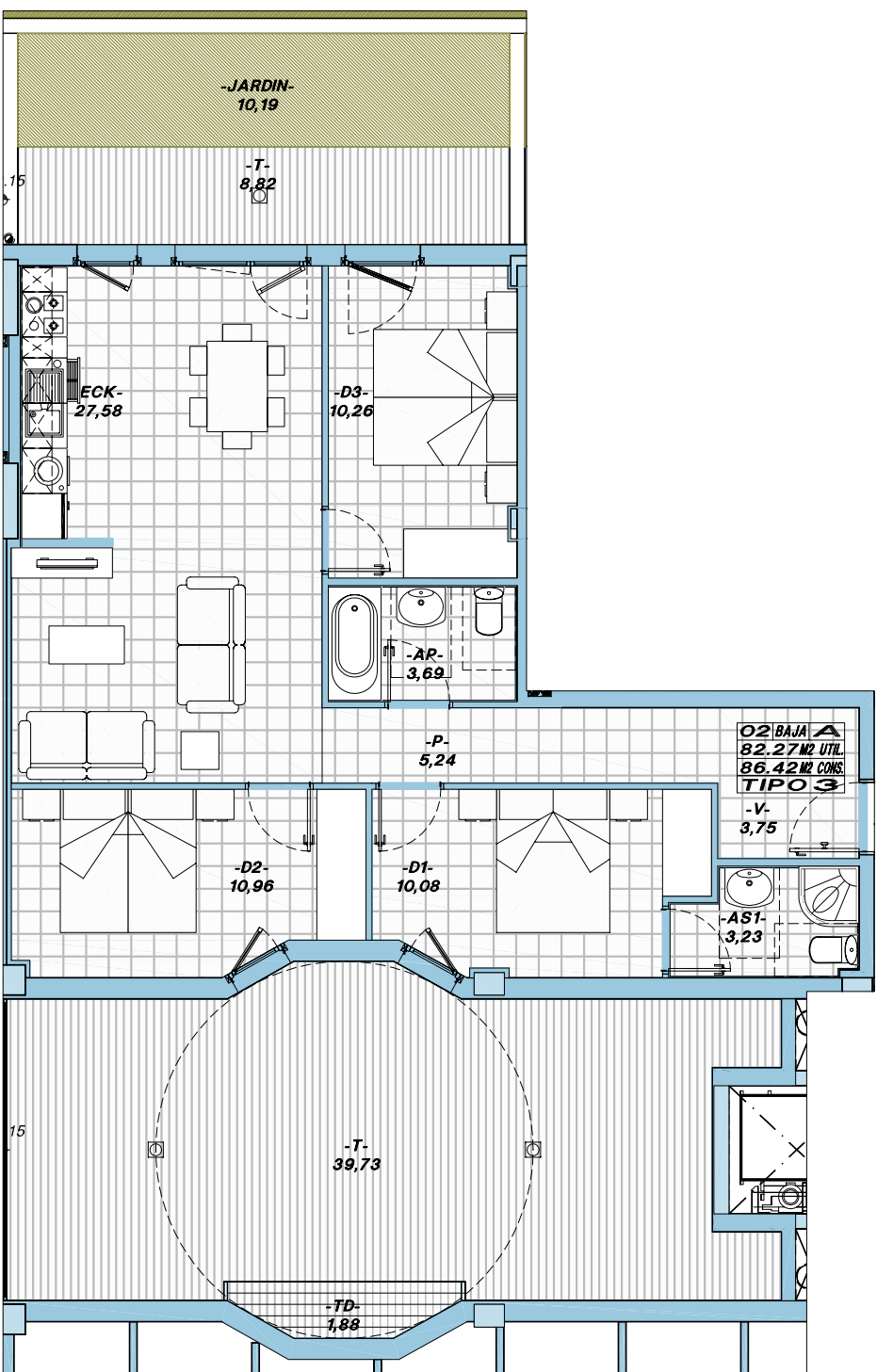
VIVIENDA:

FECHA:

PROMOTOR:

Portal 2 - Baja - A

MARZO 2011



PLANO COMERCIAL SIN VALOR CONTRACTUAL
SOLO VALIDO A EFECTOS INFORMATIVOS
MEDIDAS Y DISTRIBUCION APROXIMADA