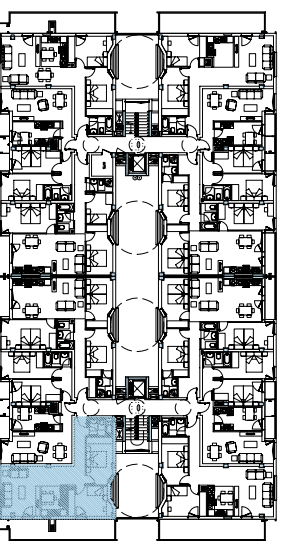


SUPERFICIE ÚTIL: 67,77 m<sup>2</sup>  
 SUPERFICIE CONSTRUIDA: 72,69 m<sup>2</sup>



PLANO COMERCIAL SIN VALOR CONTRACTUAL  
 SOLO VALIDO A EFECTOS INFORMATIVOS  
 MEDIDAS Y DISTRIBUCION APROXIMADA

**60 VIVIENDAS DE PROTECCIÓN OFICIAL**  
 AY.11.1 PUJO LANBERRI. DONOSTIA. PARCELA a.300.1  
**DONOSTIA.GIPUZKOA.**

PROPIETARIO: VIVIENDA: Portal 2 - Alico - A  
 FECHA: PROMOTOR: NASIPA SL  
 MARZO 2011