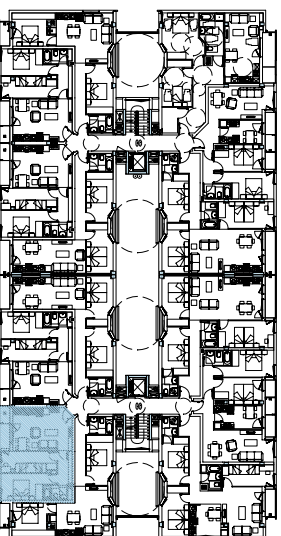


SUPERFICIE ÚTIL:
SUPERFICIE CONSTRUIDA:

52,24 m²
60,43 m²



PLANO COMERCIAL SIN VALOR CONTRACTUAL
SOLO VALIDO A EFECTOS INFORMATIVOS
MEDIDAS Y DISTRIBUCION APROXIMADA

60 VIVIENDAS DE PROTECCIÓN OFICIAL
AY.11.1 PUJO LANBERRI, DONOSTIA, PARCELA a.300.1
DONOSTIA.GIPUZKOA.

PROPIETARIO:

VIVIENDA:

Portal 2 - Segunda/Tercera - B

FECHA:

PROMOTOR:

MARZO 2011



NASIPA S.L.