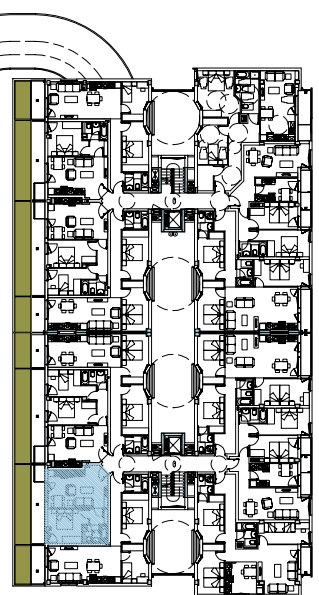


SUPERFICIE ÚTIL:	41,33 m ²
SUPERFICIE CONSTRUIDA:	43,40 m ²



PLANO COMERCIAL SIN VALOR CONTRACTUAL
 SOLO VALIDO A EFECTOS INFORMATIVOS
 MEDIDAS Y DISTRIBUCION APROXIMADA

60 VIVIENDAS DE PROTECCIÓN OFICIAL
 AY.11.1 PUJO LANBERRI. DONOSTIA. PARCELA a.300.1
DONOSTIA.GIPUZKOA.

PROPIETARIO:

VIVIENDA:

Portal 2 - Primera - B

FECHA:

PROMOTOR:

MARZO 2011

