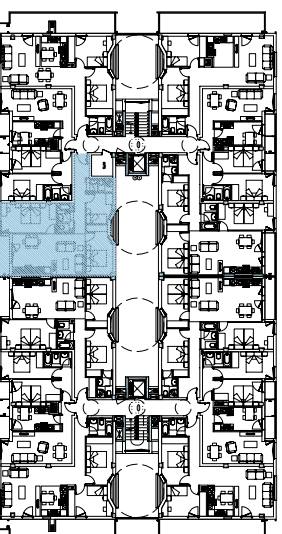


SUPERFICIE ÚTIL:

74,52 m<sup>2</sup>

SUPERFICIE CONSTRUIDA:

86,35 m<sup>2</sup>



PLANO COMERCIAL SIN VALOR CONTRACTUAL  
 SOLO VALIDO A EFECTOS INFORMATIVOS  
 MEDIDAS Y DISTRIBUCION APROXIMADA

**60 VIVIENDAS DE PROTECCIÓN OFICIAL**  
 AY.11.1 PUJO LANBERRI, DONOSTIA, PARCELA a.300.1  
**DONOSTIA.GIPUZKOA.**

PROPIETARIO:

VIVIENDA:

Portal 1 - Alico - D

FECHA:

PROMOTOR:

MARZO 2011

