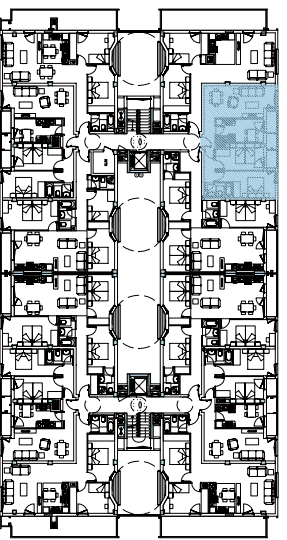


SUPERFICIE ÚTIL: 62,53 m²
 SUPERFICIE CONSTRUIDA: 72,75 m²



PLANO COMERCIAL SIN VALOR CONTRACTUAL
 SOLO VALIDO A EFECTOS INFORMATIVOS
 MEDIDAS Y DISTRIBUCION APROXIMADA

60 VIVIENDAS DE PROTECCIÓN OFICIAL
 AY.11.1 PUJO LANBERRI, DONOSTIA, PARCELA a.300.1
DONOSTIA.GIPUZKOA.

PROPIETARIO: VIVIENDA: Portal 1 - Atico- B
 PROMOTOR: **NASIPA SL**
 FECHA: MARZO 2011