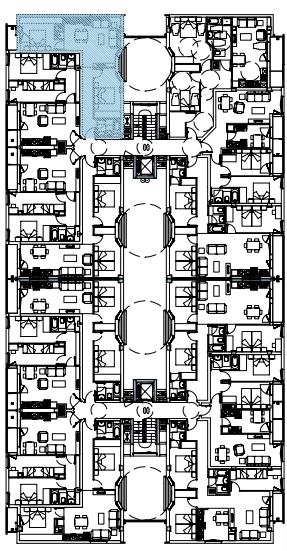


SUPERFICIE ÚTIL: 55,86 m²

SUPERFICIE CONSTRUIDA: 67,15 m²



PLANO COMERCIAL SIN VALOR CONTRACTUAL
 SOLO VALIDO A EFECTOS INFORMATIVOS
 MEDIDAS Y DISTRIBUCION APROXIMADA

60 VIVIENDAS DE PROTECCIÓN OFICIAL
 AY.1.1 PUJO LANBERRI, DONOSTIA, PARCELA a.300.1
DONOSTIA.GIPUZKOA.

PROPIETARIO: **VIVIENDA:**
 Portal 1 - Segunda/Tercera - G

FECHA: **PROMOTOR:**
 MARZO 2011 **NASIPA SL**