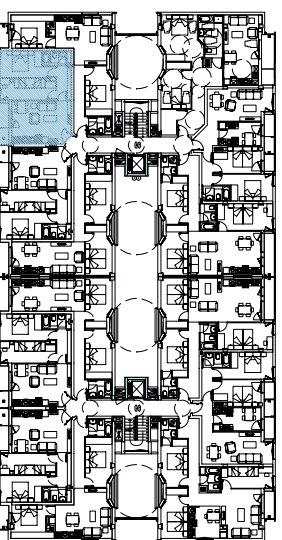


SUPERFICIE ÚTIL: 52,24 m<sup>2</sup>

SUPERFICIE CONSTRUIDA: 60,43 m<sup>2</sup>



PLANO COMERCIAL SIN VALOR CONTRACTUAL  
 SOLO VALIDO A EFECTOS INFORMATIVOS  
 MEDIDAS Y DISTRIBUCION APROXIMADA

**60 VIVIENDAS DE PROTECCIÓN OFICIAL**  
 AY.11.1 PUJO LANBERRI, DONOSTIA, PARCELA a.300.1  
**DONOSTIA.GIPUZKOA.**

PROPIETARIO: VIVIENDA:  
 Portal 1 - Segunda/Tercera - F

FECHA: MARZO 2011 PROMOTOR: NASIPA SL