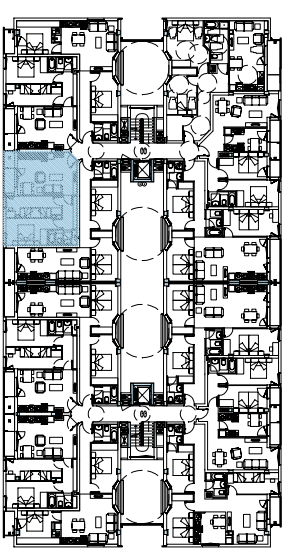


SUPERFICIE ÚTIL:

52,25 m²

SUPERFICIE CONSTRUIDA:

60,43 m²



PLANO COMERCIAL SIN VALOR CONTRACTUAL
 SOLO VALIDO A EFECTOS INFORMATIVOS
 MEDIDAS Y DISTRIBUCION APROXIMADA

60 VIVIENDAS DE PROTECCIÓN OFICIAL
 AY.11.1 PUJO LANBERRI, DONOSTIA, PARCELA a.300.1
DONOSTIA.GIPUZKOA.

PROPIETARIO:

VIVIENDA:

Portal 1 - Segunda/Tercera - E

FECHA:

PROMOTOR:

MARZO 2011

