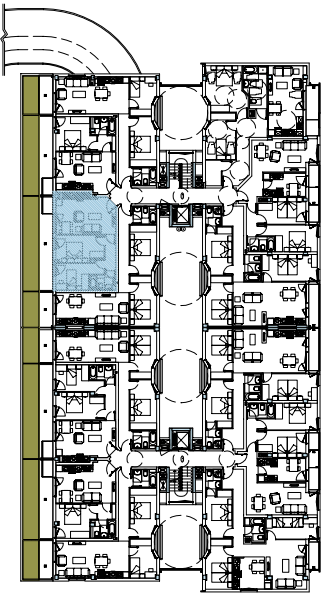


SUPERFICIE ÚTIL: 52,25 m²


SUPERFICIE CONSTRUIDA: 55,03 m²



PLANO COMERCIAL SIN VALOR CONTRACTUAL
 SOLO VALIDO A EFECTOS INFORMATIVOS
 MEDIDAS Y DISTRIBUCION APROXIMADA

60 VIVIENDAS DE PROTECCIÓN OFICIAL
 AY.11.1 PUJO LANBERRI, DONOSTIA, PARCELA a.300.1
DONOSTIA.GIPUZKOA.

PROPIETARIO: VIVIENDA: Portal 1 - Primera - E

PROMOTOR:  NASIPA SL

FECHA: MARZO 2011