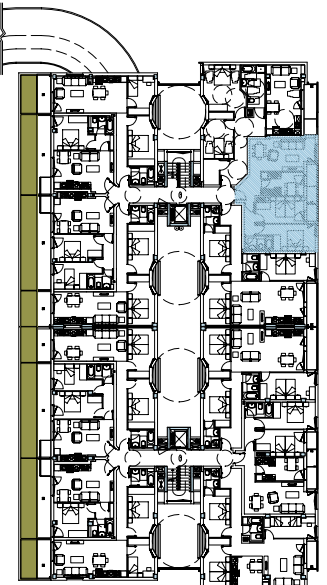


SUPERFICIE ÚTIL: 62,09 m²
 SUPERFICIE CONSTRUIDA: 72,60 m²



PLANO COMERCIAL SIN VALOR CONTRACTUAL
 SOLO VALIDO A EFECTOS INFORMATIVOS
 MEDIDAS Y DISTRIBUCION APROXIMADA

60 VIVIENDAS DE PROTECCIÓN OFICIAL
 AY.11.1 PUJO LANBERRI, DONOSTIA, PARCELA a.300.1
DONOSTIA.GIPUZKOA.

PROPIETARIO: _____
 VIVIENDA: Portal 1 - Primera - B
 PROMOTOR:  NASIPA S.L.
 FECHA: MARZO 2011