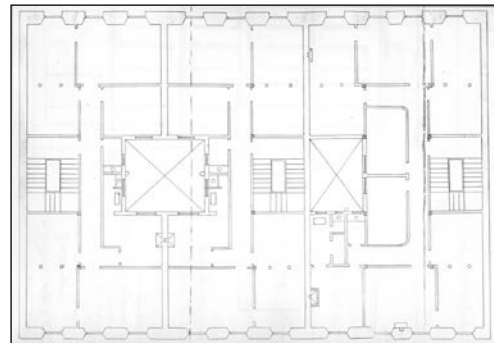


BIZITEGI ERAIKINA
D MAILA

TXURRUKA 6



Egilea eta data: Jose de Goicoa; 1883

Deskribapena

Mehelinen arteko eraikina, jatorriz behe oina eta lau goi oin dituen. Harlanduzko fatxada behe oinean, eta goi oinetan entokatu, baoen azpadurak nabarmenduta. 1900eko zurezkoak ordezkatzeko dituen metalezko begiratoki zutabe bat du, goi oinetako bao zentralen parean. Behe oineko lokaleko baoa jatorriz bikoitza da. Proiektu komuna Txurruka 4 eta 8ekin.

Babes erregimena

- 1.- Erregimen orokorra.
Plan Berezi honen D babes mailan integratzearekin loturikoa.
Testuinguru horretan, fatxadaren tratamendua, bertako baoen konfigurazioa, instalazio, publizitate elementu, seinale eta eguzki oihal, eta abarren ezarpena plan berezi honetako ordenantza orokorretan ezarritako babes maila hori arautzen duten irizpideetara egokituko dira.
- 2.- Berariazko erregimena.
 - A. Babesetik kanpo utzitako elementuak edo zatiak: begiratokia.
 - B.- Fatxadako elementu edo zati iraunkorrak: harlanduzko elementuak.
 - C.- Esku hartzeko beste irizpide zehatz batzuk:
 - * Begiratokien tratamendua ordenantza orokor horietan ezarritako irizpideetara egokituko da.
 - * Erregimen orokor hori arautzeko gainerako baldintzak betetzeari lotutakoak, hala badagokio.