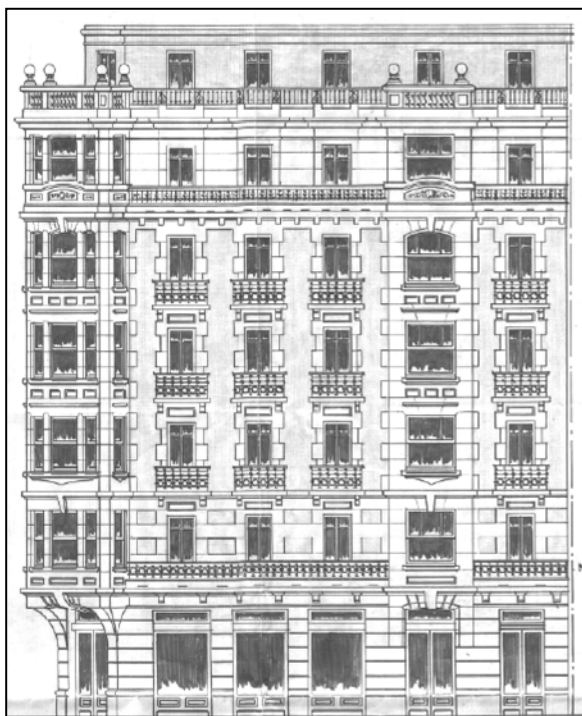
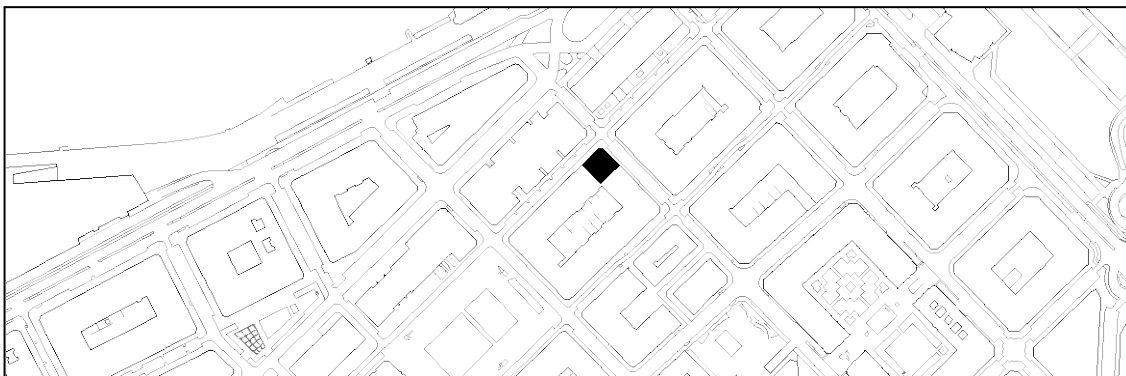


**EDIFICIO RESIDENCIAL**  
GRADO D**ZABALETA 36**

Ramón Cortázar, 1923

**Descripción**

Edificio en esquina con perfil de planta baja, cinco plantas altas y un levante amansardado en retranqueo. Sigue la composición tradicional con los temas comunes como son los miradores en el chafflán y en los extremos de las fachadas, los balcones individuales, el balcón corrido de la primera planta y otro de remate superior en la quinta planta. Destacan las piedras naturales y artificiales con variedad de aparejos y de colores, un tanto inusuales con el gris y rosa de piedras calizas, más las superficies revocadas de los miradores. Con estas variaciones hay una gradación vertical en la decoración de los huecos en la diferenciación clásica de basamento, cuerpo central y remate.

**Régimen de protección específico del Grado D**

- 1- Elementos o partes de la fachada excluidos de la protección: Levante en retranqueo.
- 2- Elementos o partes de la fachada permanentes: Sillería de piedra.
- 3- Restricciones de intervención particulares: No.
- 4- Restituciones obligadas: No.