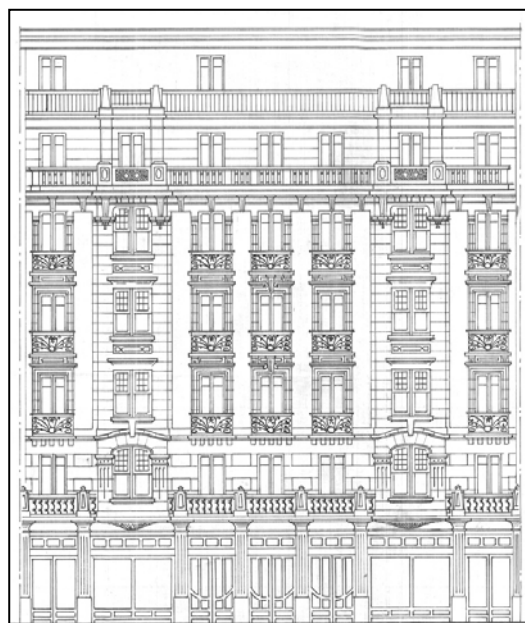
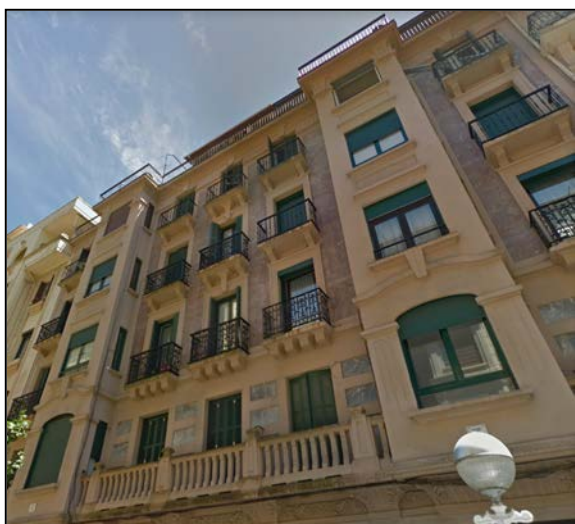
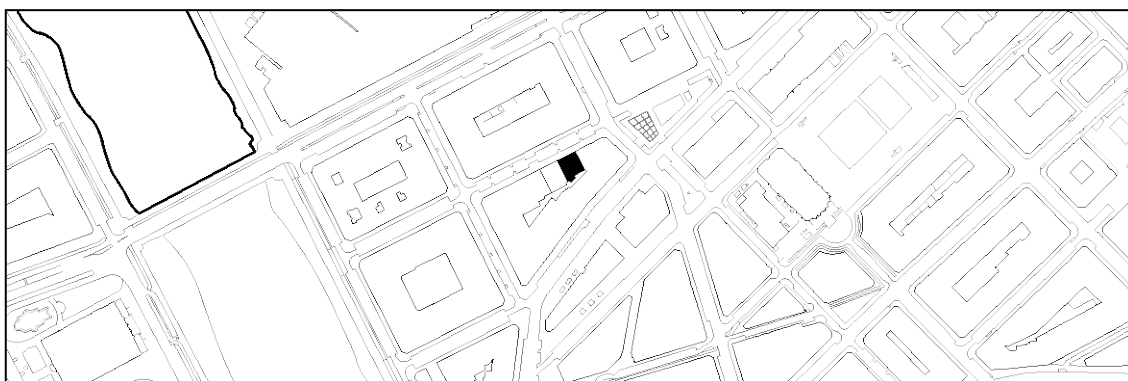


**EDIFICIO RESIDENCIAL**  
GRADO D**USANDIZAGA 18**

Ramón Cortázar, 1926

**Descripción**

Los números 16 y 18 pertenecen al mismo proyecto y ni siquiera tienen una separación en la fachada, de no ser por la duplicación del portal, que además se unen por la medianera. Las dos parcelas tienen un perfil de planta baja, cuatro plantas altas, una quinta en mansarda y la sexta en retranqueo. Lo más destacable se encuentra en la calidad material e los acabados con una amplia combinación de acabados y colores. Con distintas tonalidades en los entrepaños y con piedra artificial en todas las bandas de recercados, miradores, ménsulas, balcones y cornisas. La composición es regular con balcones individuales, y se intercalan dos columnas de miradores, que tienen su propia secuencia vertical en la decoración de sus huecos. Estos ejes tienen su incidencia en los huecos de planta baja, bien ordenados con amplios dinteles más la ornamentación en el arranque del vuelo de primera planta con el balcón corrido.

**Régimen de protección específico del Grado D**

- 1- Elementos o partes de la fachada excluidos de la protección: Levantes en retranqueo.
- 2- Elementos o partes de la fachada permanentes: Sillería de piedra.
- 3- Restricciones de intervención particulares: Unidad de intervención con el nº 16.
- 4- Restituciones obligadas: No.