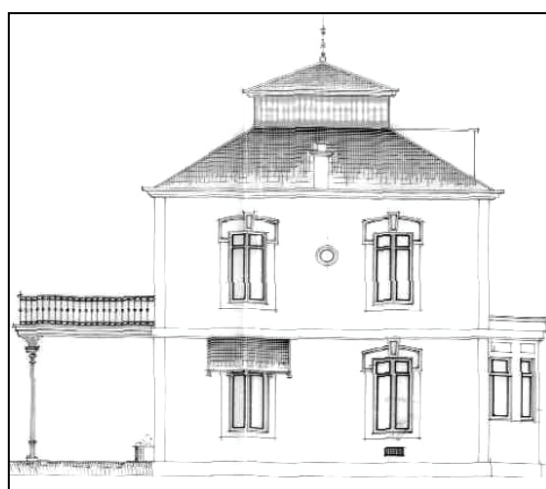


VILLA GARAIENEA
GRADO D

PASEO DE ULIA 264



Atribuido a Domingo Eceiza, 1904.

Descripción

La situación de esta casa de campo es su rasgo fundamental en un extremo del monte Uliá. Además de rodearse por completo en la carretera de subida al monte, el lugar es una atalaya desde donde se divisan varias orientaciones de la costa incluyendo el barrio de Gros. La silueta de esta casa es visible desde La Zurriola y también desde la desembocadura del río y Paseo Nuevo. La vivienda responde al modelo de la "maison du maître", según un volumen sencillo y cúbico con cubierta a cuatro aguas, dos y tres ejes de huecos y dos plantas. Está transformada con la apertura de mayores dimensiones en algunos vanos y con modificaciones en los cuerpos salientes del porche y del mirador. Así mismo se le han abierto dos buhardillas del tipo outeau, en forma triangular.

Régimen de protección del Grado D

- 1- Elementos o partes de la fachada excluidos de la protección: Los huecos modificados y las buhardillas.
- 2- Elementos o partes de la fachada permanentes: Elementos de piedra.
- 3- Restricciones particulares de intervención: No.
- 4- Restituciones obligadas: No.