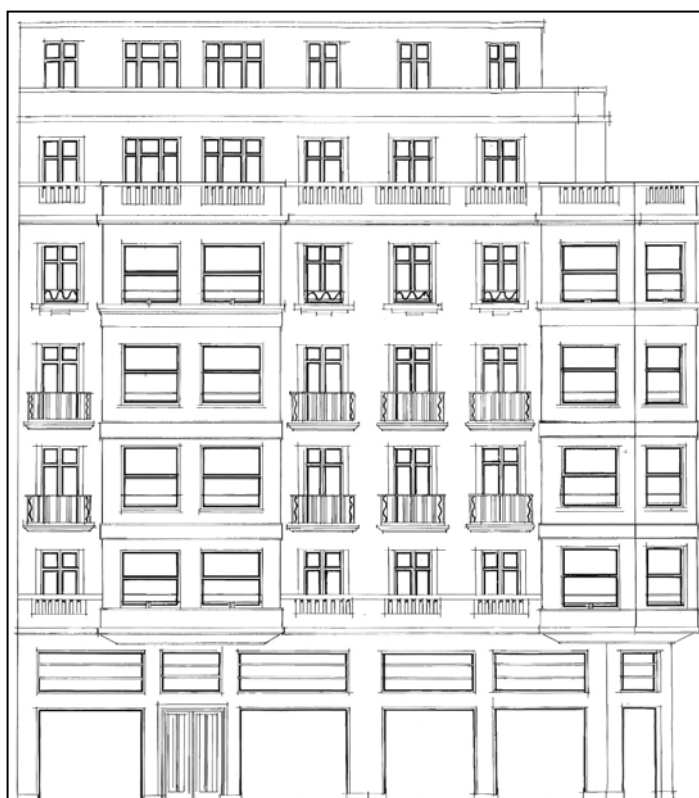
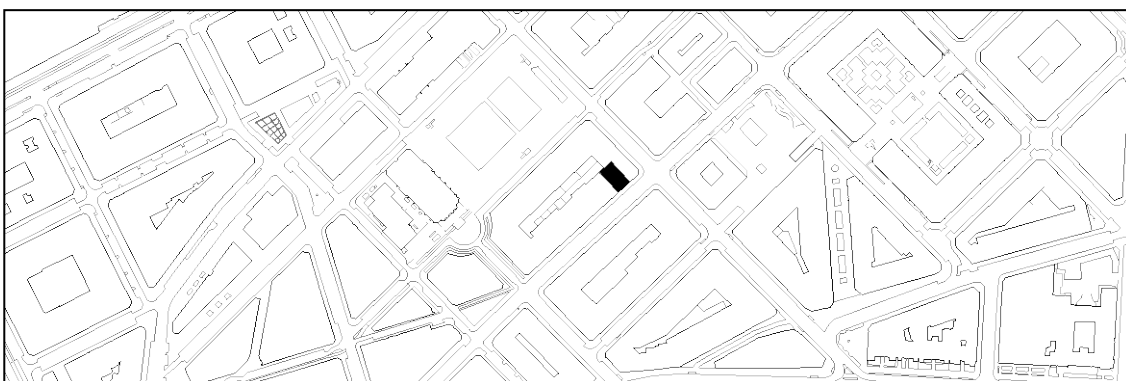


**EDIFICIO RESIDENCIAL**  
GRADO D**SECUNDINO ESNAOLA 21**

Francisco Urcola, 1934

**Descripción**

Edificio entre medianeras que forma parte del mismo proyecto de Urcola de Gran Vía 16. Tiene el mismo perfil, un cuerpo de planta baja más entresuelo, cuatro plantas altas originales y la quinta modificada con el cerramiento del ático inicial en retranqueo. Este piso se cerró con una galería de pilares incluso sobre el mirador, con la disposición de una nueva cornisa. Más arriba se levantó otro ático en retranqueo, en la sexta planta. En este edificio también se diferencian los materiales del basamento, de los lienzos planos superiores, y de los miradores terminados con revocos. Los huecos del basamento mantienen el orden inicial, aunque han sufrido algunas modificaciones dentro de sus vanos. El mismo esquema de composición del ensanche se traslada en estas fechas sin la materialidad de la piedra y con formas planas tomadas del racionalismo que ya había producido ejemplos notables en Gros.

**Régimen de protección específico del Grado D**

- 1- Elementos o partes de la fachada excluidos de la protección: Alteraciones de planta baja y ático de la sexta planta.
- 2- Elementos o partes de la fachada permanentes: No.
- 3- Restricciones de intervención particulares: No.
- 4- Restituciones obligadas: No.