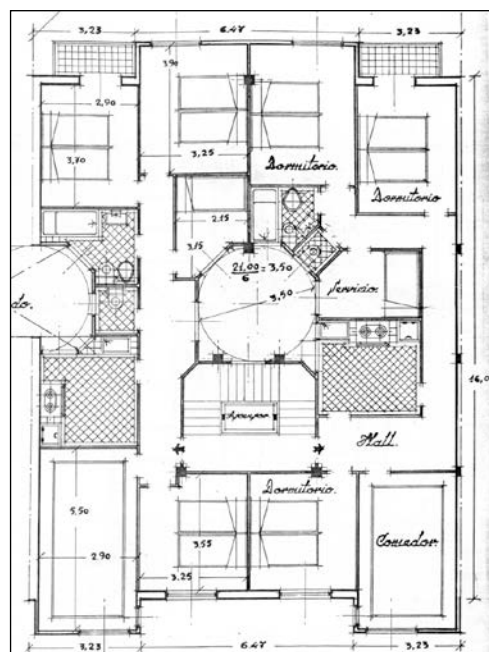
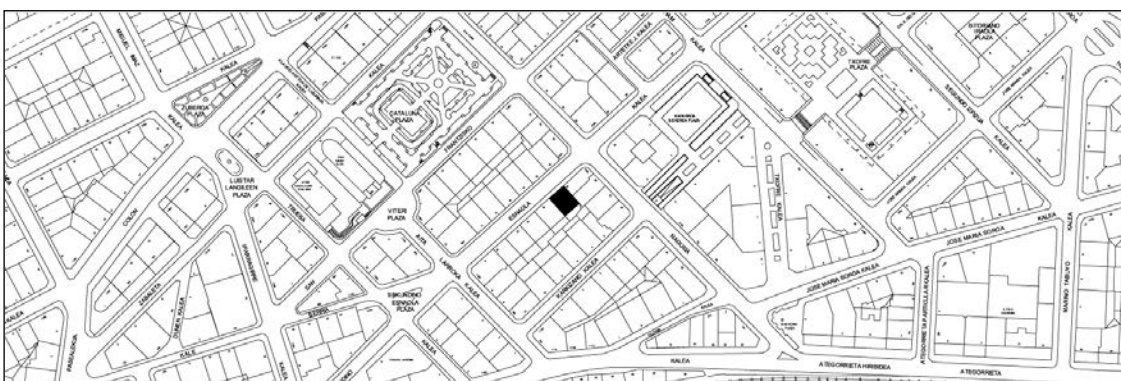


EDIFICIO RESIDENCIAL
GRADO D

SECUNDINO ESNAOLA 18



Antonio Zaldúa, 1951.

Descripción

Edificio entre medianeras con planta baja, cinco plantas altas más dos levantes retranqueados y escalonados. Las superficies son revocadas, con un dibujo almohadillado en la primera planta, y con aplacado de piedra para la planta baja. Dispone de miradores en sus dos extremos haciendo medianera con las fachadas contiguas, en un enlace oportuno que da continuidad a varios edificios de este tramo. Las ventanas de los miradores refuerzan esa idea al situarse en el ángulo interior del vuelo, girando en chaflán hacia la alineación interior. A destacar el dibujo de las superficies revocadas en la imitación de la piedra, al mismo tiempo que la prolongación de líneas de impostas y cornisas.

Régimen de protección específico del Grado D

- 1- Elementos o partes de la fachada excluidos de la protección: Segundo ático.
- 2- Elementos o partes de la fachada permanentes: No.
- 3- Restricciones de intervención particulares: No.
- 4- Restituciones obligadas: No.