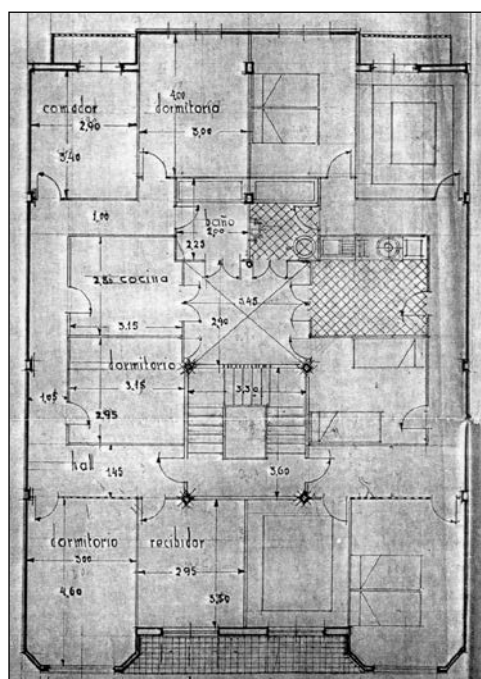
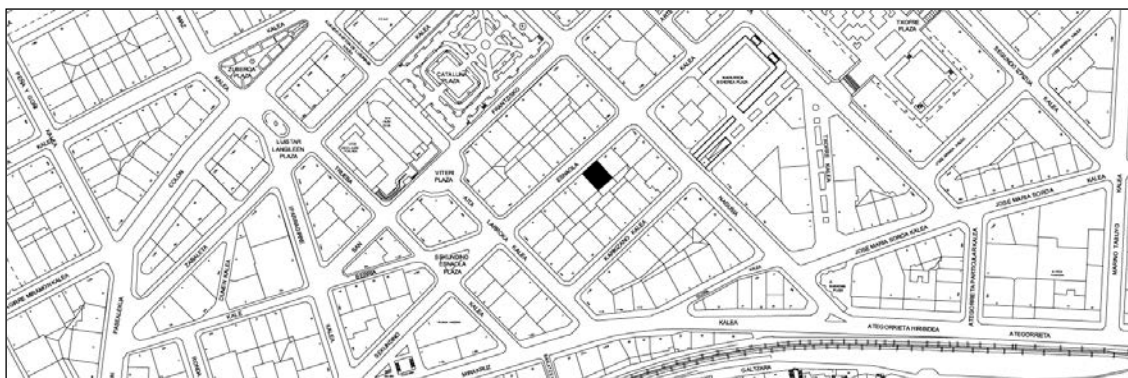


EDIFICIO RESIDENCIAL
GRADO D

SECUNDINO ESNAOLA 16



Antonio Zaldúa, 1941

Descripción

Edificio entre medianeras con planta baja, entreplanta, cuatro plantas altas más dos levantes retranqueados y escalonados, el primero de ello con soportes en el plano exterior. Las superficies son revocadas, sin un revestimiento específico para la planta baja y con un revestimiento cerámico en la parte central. Dispone de miradores en sus dos extremos haciendo medianera con las fachadas contiguas, en un enlace oportuno que da continuidad a varios edificios de este tramo. Las ventanas de los miradores refuerzan esa idea al situarse en el ángulo interior del vuelo, girando en chafalán hacia la alineación interior.

Régimen de protección específico del Grado D

- 1- Elementos o partes de la fachada excluidos de la protección: Segundo ático.
- 2- Elementos o partes de la fachada permanentes: No.
- 3- Restricciones de intervención particulares: No.
- 4- Restituciones obligadas: No.