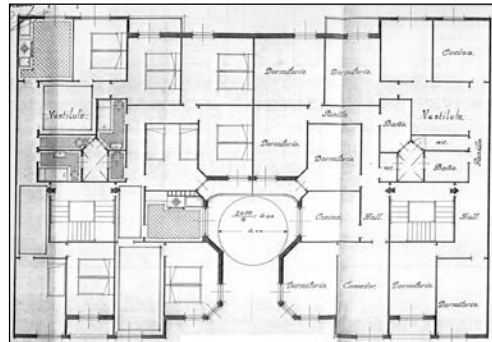
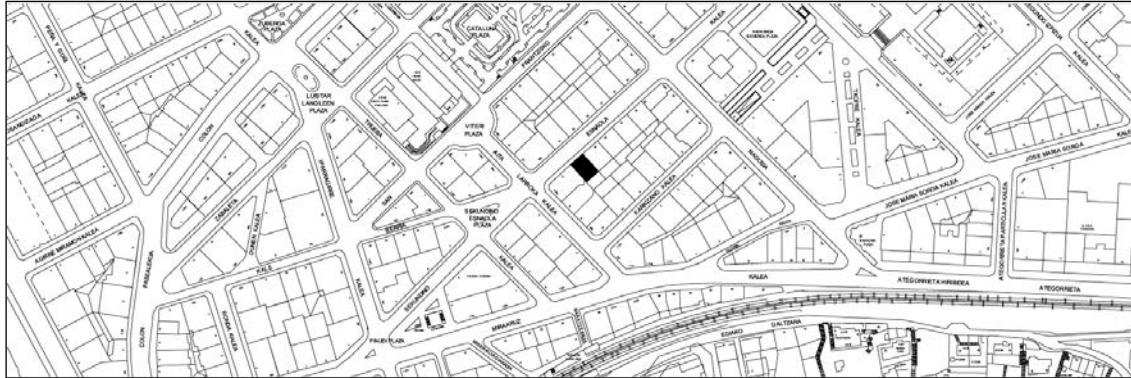


**EDIFICIO RESIDENCIAL  
GRADO D**

**SECUNDINO ESNAOLA 10**



Antonio Zaldúa, 1942

**Descripción**

Los dos portales 10 y 12 se complementan compartiendo un patio abierto a fachada. Se trata de una solución tipo, ya experimentada, inusual en las alineaciones de manzanas y que tiene como objeto buscar un despliegue y mayor perímetro de fachada, y que en ocasiones produce una entrada a través del patio, que no es el caso. Cada una de las parcelas está entre medianeras y tiene una planta baja, una entreplanta, cuatro plantas altas y dos retranqueos de origen. En las fachadas se combina el revoco y el ladrillo visto en plantas altas, y un revestimiento plano de piedra en planta baja. Presenta dos miradores laterales con una composición unitaria de tres huecos unidos por una terraza central, que por otra parte diferencian el frente a la calle de las paredes del patio abierto, que se abren mediante chafalanes.

**Régimen de protección específico del Grado D**

- 1- Elementos o partes de la fachada excluidos de la protección: Segundo ático.
- 2- Elementos o partes de la fachada permanentes: No.
- 3- Restricciones de intervención particulares: Unidad de intervención con el nº 12.
- 4- Restituciones obligadas: No.