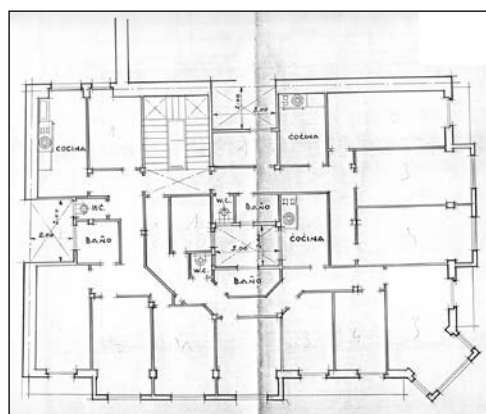


**EDIFICIO RESIDENCIAL
GRADO D**

SECUNDINO ESNAOLA 8



Pedro Gaiztarro, 1931

Descripción propuesta:

Edificio en esquina con planta baja, más cinco plantas altas, última de ellas retranqueada, más un levante también retranqueado y amansardado de 1947. Todas las fachadas tienen superficies revocadas. Destaca el juego de entrantes y salientes de los miradores como un despliegue sucesivo independiente de la pieza a que corresponda, sea un salón o bien un dormitorio, y con la misma dimensión de ventana. Estos quiebros están señalados además por grandes pilastras en sus esquinas, con la intención de marcar un orden monumental para la fachada. Con esa proporción del orden gigante se remata la primera cornisa, acusando los relieves y las sombras de las ménsulas y modillones, a los que se superponen una serie de pedestales y balaustradas. La segunda cornisa del ático retranqueado tiene remates semejantes, acentuando la decoración final del edificio.

Régimen de protección específico del Grado D

- 1- Elementos o partes de la fachada excluidos de la protección: Segundo ático en mansarda. Revestimientos de planta baja.
- 2- Elementos o partes de la fachada permanentes: No.
- 3- Restricciones de intervención particulares: No.
- 4- Restituciones obligadas: No.