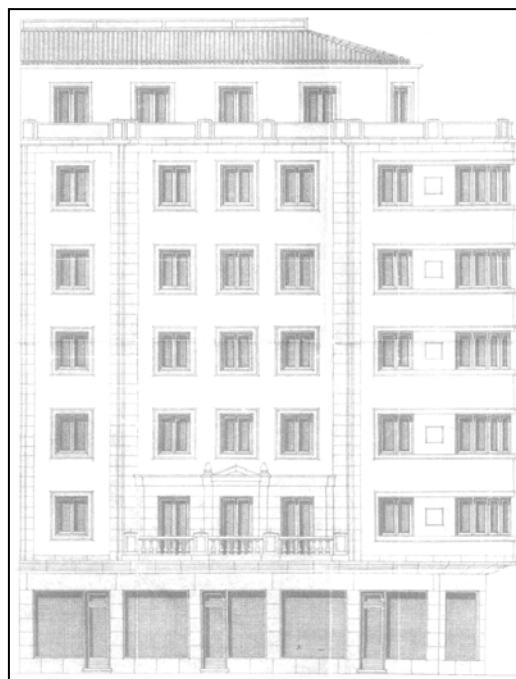
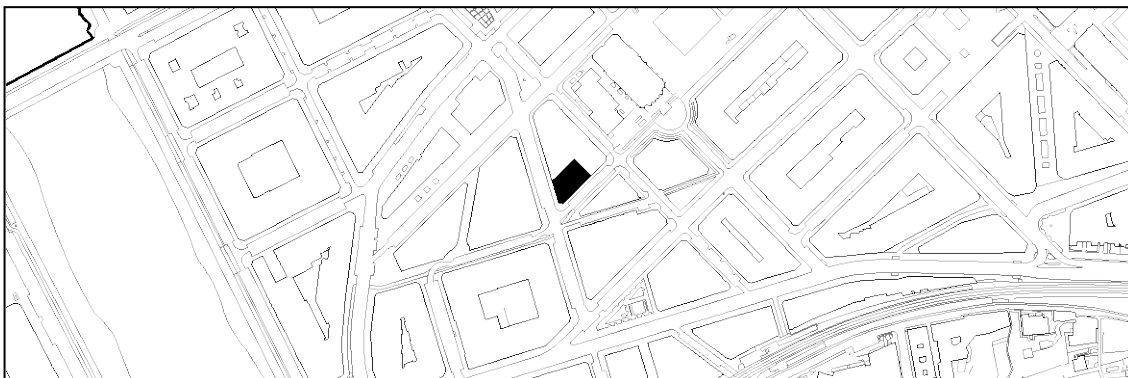


EDIFICIO RESIDENCIAL
GRADO D**SAN FRANCISCO 1**

Joaquín Domínguez, 1946

Descripción

Edificio en ángulo agudo con la calle Iparragirre y que hace de la rotonda de esquina su valor principal. En esta década resulta común el encuentro entre el racionalismo de los años 30 y la vuelta a una arquitectura clasicista nacional. Se trata de fachadas con decoraciones como estas balaustradas, los tarjetones haciendo relieves en los paños ciegos y molduras de cornisas e importas con perfiles del clasicismo. Desde el movimiento moderno viene la curva en esquina con sus ventanas rasgadas. El formato cuadrado y grande para la ventana es común también en los años 40. Su perfil es de planta baja, cinco plantas altas y un ático en retranqueo.

Régimen de protección específico del Grado D

- 1- Elementos o partes de la fachada excluidos de la protección: Ático en retranqueo.
- 2- Elementos o partes de la fachada permanentes: Revestimientos de planta baja.
- 3- Restricciones de intervención particulares: No.
- 4- Restituciones obligadas: No.