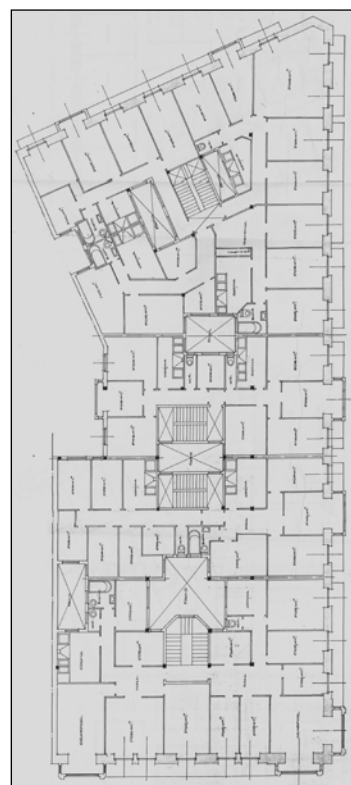
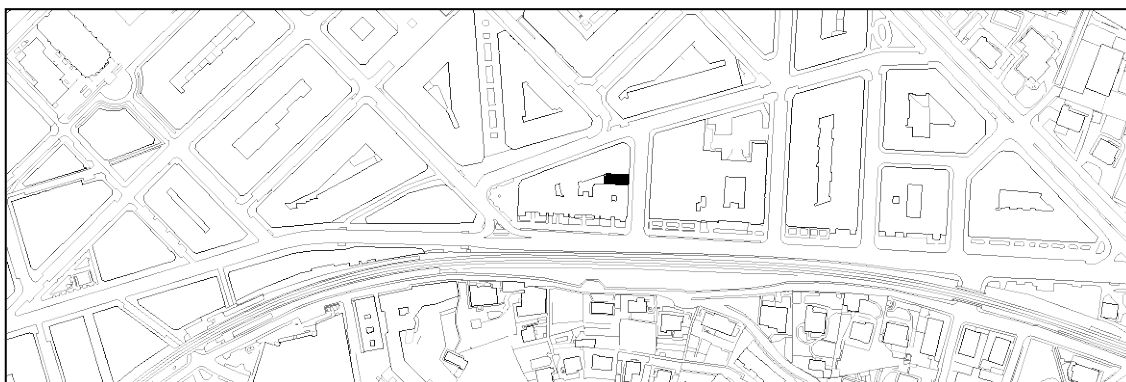


**EDIFICIO RESIDENCIAL  
GRADO D****PARTICULAR DE ATEGORRIETA 3****Luis Elizalde, 1924****Descripción**

Los portales 1 y 3 de Particular de Ategorrieta tienen la misma fachada, pero diferentes fondos de planta. Cada uno de los frentes tienen tres ejes de huecos con un mirador central y balcones individuales a cada lado. El primero de ellos tiene una significación mayor con balaustrada y aparecen algunos relieves bajo los vuelos en forma de ménsulas y en lo alto, modillones en la cornisa. Tienen un perfil de planta baja, cuatro plantas altas, un levante en mansarda y otro levante en plano vertical y en retranqueo. El acabado de las fachadas es austero en sus formas con referencias clasicistas, teniendo en cuenta que en esas fechas la tendencia general fue el aumento de los relieves, el abuso de la decoración y el empleo de composiciones de huecos más irregulares. Las superficies son revocadas y las líneas horizontales simulan la piedra.

**Régimen de protección específico del Grado D**

- 1- Elementos o partes de la fachada excluidos de la protección: Áticos en mansarda y en retranqueo. Revestimientos de planta baja.
- 2- Elementos o partes de la fachada permanentes: No.
- 3- Restricciones de intervención particulares: Unidad de intervención con el nº 1.
- 4- Restituciones obligadas: No.