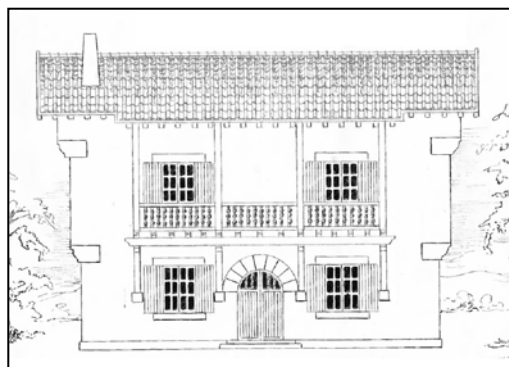
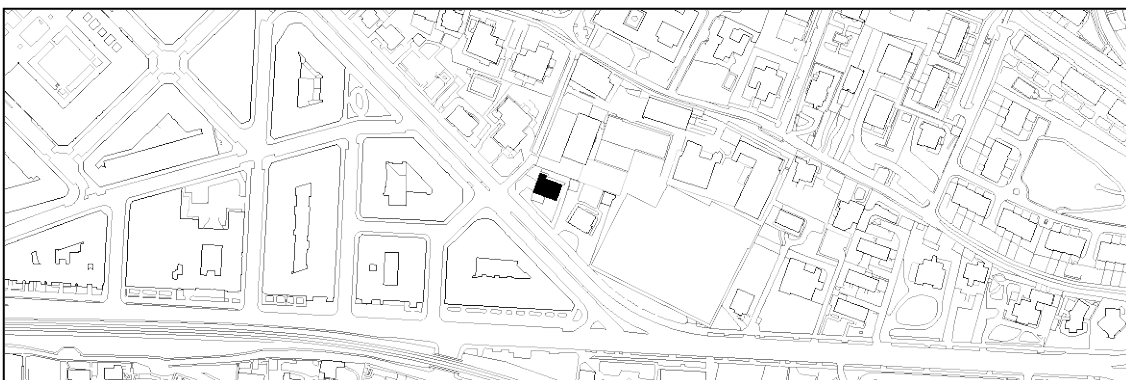


VILLA MARI
GRADO D

AVENIDA DE NAVARRA 35



Lucas Alday, 1921

Descripción

Otro proyecto de Lucas Alday en estilo neovasco, esta vez con un volumen sensiblemente menor a la cercana villa Nuestra Señora de las Mercedes. Consta de planta baja, primera y bajo cubierta, en un volumen a dos aguas con faldones desiguales. Lo más destacable en esta casa es la realización de los balcones de madera, principal y lateral en forma de galería con la prolongación del alero, y con una estructura inferior de tornapuntas. La piedra aparece en el apoyo de estas piezas de madera, en las ménsulas de los tres muros adelantados, y en las dovelas de los arcos. La buhardilla es de vertiente tipo rampante, sin protagonismo en la composición.

Régimen de protección específico del Grado D

- 1- Elementos o partes de la fachada excluidos de la protección: No.
- 2- Elementos o partes de la fachada permanentes: Elementos de piedra, de madera, entramados con ladrillo y cubierta.
- 3- Restricciones de intervención particulares: Sin levantes.
- 4- Restituciones obligadas: No.