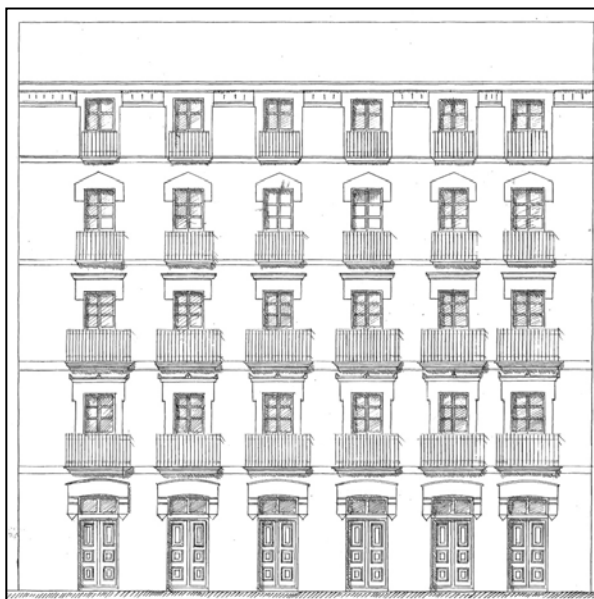
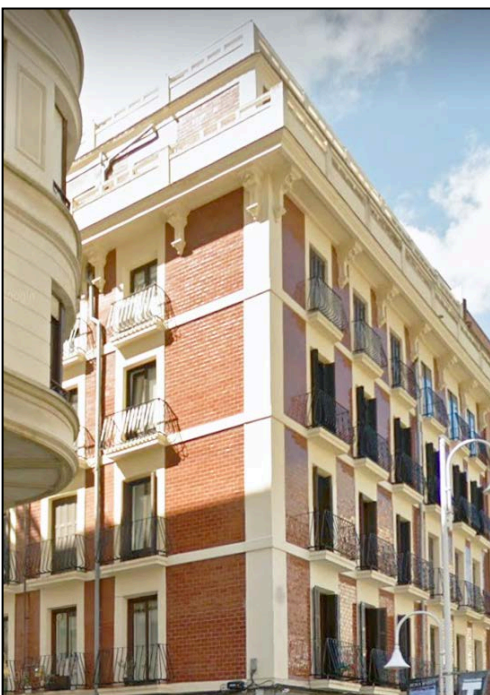
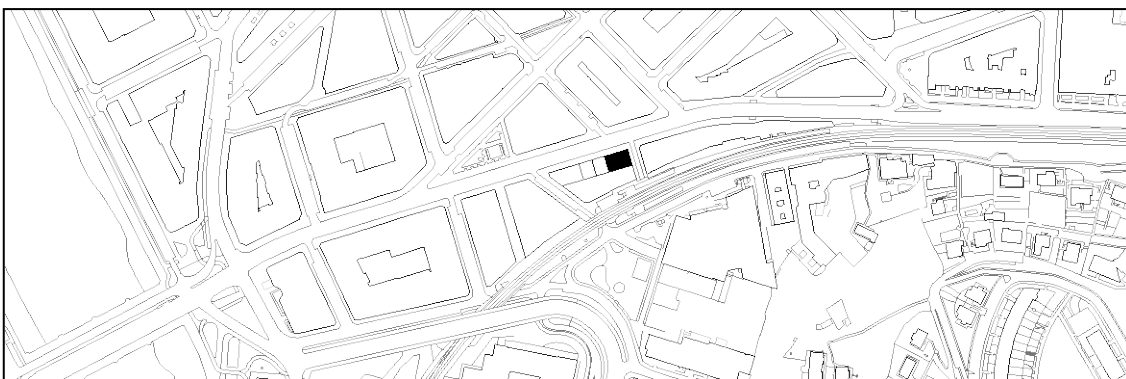


EDIFICIO RESIDENCIAL
GRADO D**MIRACRUZ 24****José Goicoa, 1890****Descripción**

Este edificio forma un frente homogéneo de una manzana hacia la calle Miracruz. Se trata de cuatro solares, los portales 18, 20, 22 y 24 que fueron construidos al mismo tiempo y con las mismas pautas en cuanto a su composición y acabados. Es la fachada tipo neoclásica con la repetición de un hueco de puerta - ventana y balcón individual, de buenas dimensiones y a una amplia distancia entre ejes. Las superficies son revocadas y la decoración va a parar a los recercados, lisos o con pocas molduras, a las impostas que unen gráficamente los vuelos, y a las antiguas cornisas ya sustituidas por nuevos remates. Tienen un perfil de planta baja, cuatro plantas altas y dos levantes en retranqueos sucesivos por encima de la cornisa. El nº 24 hace la esquina en ángulo recto y tiene seis ejes de huecos a la avenida, sus lienzos tienen revestimientos cerámicos y tuvo una reforma importante de la cornisa. Se le incorporaron grandes ménsulas decorativas y se le añadió un antepecho macizo con pedestales, todo ello sin relación con la solución neoclásica discreta de fachada, propia de origen.

Régimen de protección específico del Grado D

- 1- Elementos o partes de la fachada excluidos de la protección: Áticos de las plantas 5 y 6. Antepecho macizo sobre la cornisa. Huecos de planta baja.
- 2- Elementos o partes de la fachada permanentes: No.
- 3- Restricciones de intervención particulares: No.
- 4- Restituciones obligadas: No.