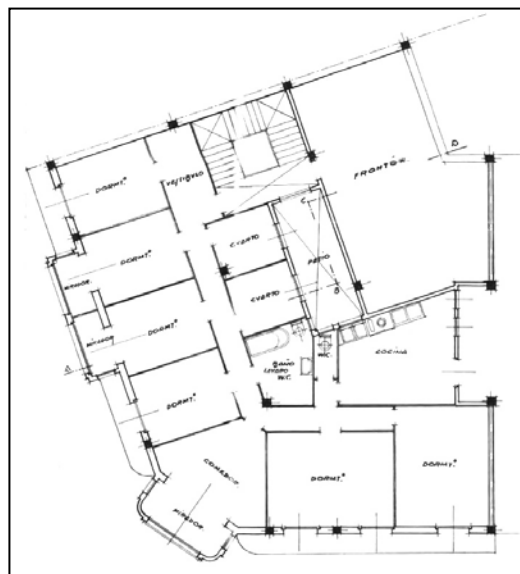
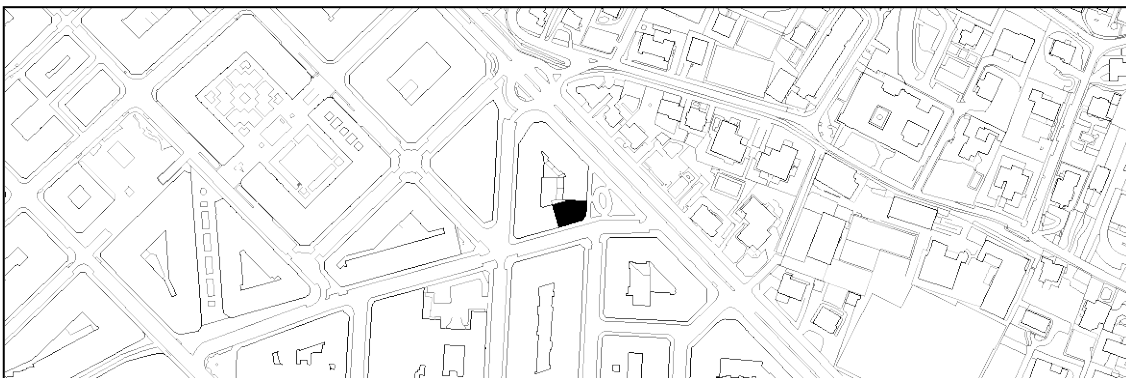


EDIFICIO RESIDENCIAL
GRADO D**JOSÉ MARÍA SOROA 25****Luis Elizalde, 1933****Descripción**

Edificio que gira en esquina, en ángulo obtuso, con cierto movimiento en sus fachadas. Consta de una planta baja con entreplanta, cinco plantas altas y dos áticos en retranqueo. El cuerpo de las plantas altas se distingue claramente de la base por el buen número de balcones y miradores volados. Se dan balcones corridos en varias plantas, miradores de esquina y centrales, y balcones de dimensiones más reducidas, de modo que no existen tramos de fachada sin vuelos. Además, estos vuelos tienen remates curvos en sus extremos según el balcón racionalista tipo, y se dan otros giros con acanaladuras en los miradores, según las formas del estilo Déco.

Régimen de protección específico del Grado D

- 1- Elementos o partes de la fachada excluidos de la protección: Alteraciones de planta baja.
- 2- Elementos o partes de la fachada permanentes: No.
- 3- Restricciones de intervención particulares: No.
- 4- Restituciones obligadas: No.