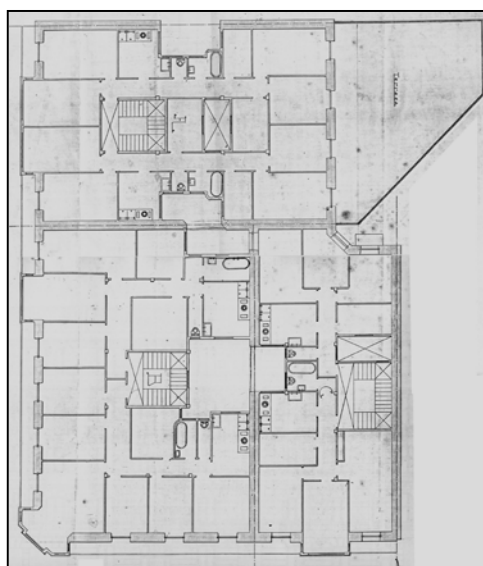
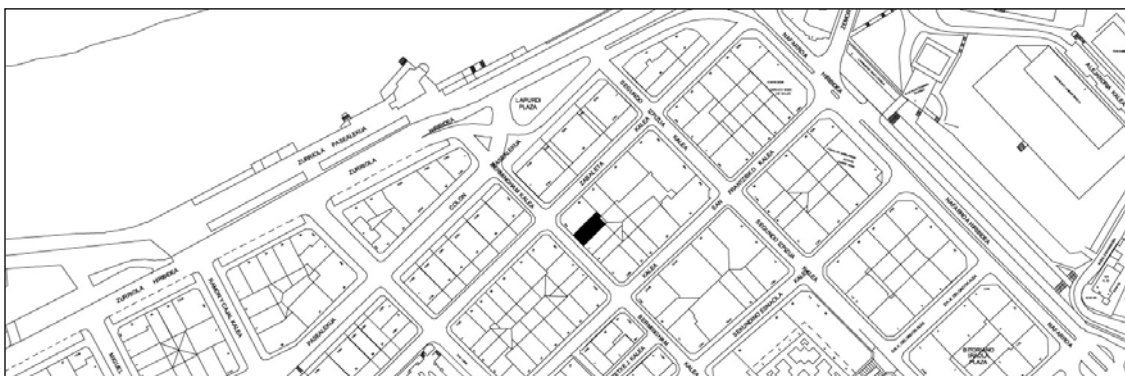


EDIFICIO RESIDENCIAL
GRADO D

BERMINGHAM 5



Autor y fecha: Ramón Cortazar; 1917.

Descripción.

Edificio entre medianeras, con semisótano, entresuelo y cuatro plantas altas de origen, más dos levantes retranqueados posteriores. Fachada de sillería con mirador central en hormigón. Proyecto original común a Zabaleta 38 y 40.

Régimen de protección.

1.- Régimen general.

El asociado a su integración en el grado D de protección de este Plan Especial.

En ese contexto, el tratamiento de la fachada, la configuración de los huecos de la misma, la implantación de instalaciones, elementos de publicidad, señalización y toldos, etc. se adecuará a los criterios generales reguladores de esas cuestiones, establecidos para ese grado de protección en las Ordenanzas Generales de este Plan Especial.

2.- Régimen específico.

A.- Elementos o partes exteriores excluidos de la protección: 5ª y 6ª plantas altas, retranqueadas.

B.- Elementos o partes de la fachada permanentes: elementos de sillería; elementos moldeados.

C.- Otros criterios particulares de intervención: no, salvo, en su caso, los asociados al cumplimiento de las condiciones reguladoras del mencionado régimen general.