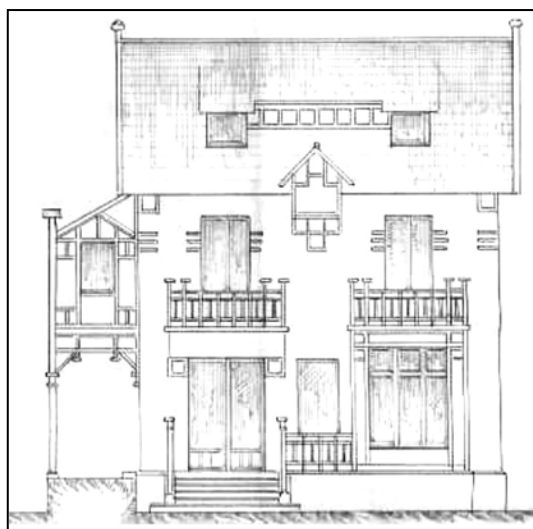
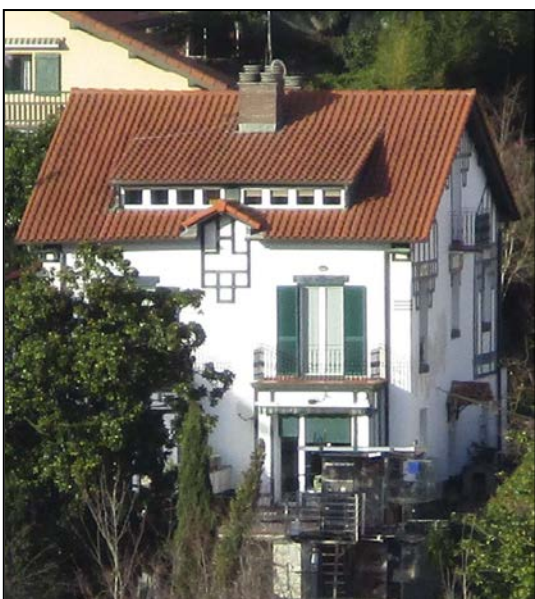
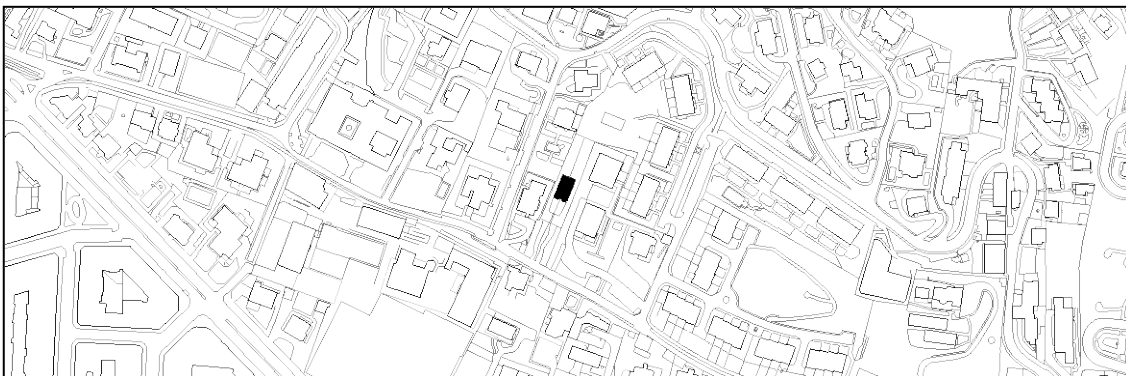


**VILLA ANA MARI**  
GRADO D

**CALZADA VIEJA DE ATEGORRIETA, 91**



**Ramón Cortázar, 1910**

#### **Descripción**

Todavía sin haber llegado el estilo neovasco desde la costa francesa, Cortázar diseña esta villa a dos aguas con algunas peculiaridades, la primera de las cuales es la orientación de la fachada principal. Si en estas parcelas de la ladera de Ulía, la fachada principal es según la pendiente y hacia el sur, las viviendas disponen sus hastiales en esta dirección. Sin embargo, en este caso esta pared se gira lateralmente. Por otro lado, la decoración de sus entramados es anecdótica en los dibujos de fracciones de líneas según temas aislados. No obstante, esta casa también tiene su principal valor en situarse de la misma manera que las casas contiguas y con semejantes alineaciones.

#### **Régimen de protección específico del Grado D**

- 1- Elementos o partes de la fachada excluidos de la protección: Las ampliaciones anteriores de planta baja.
- 2- Elementos o partes de la fachada permanentes: Los entramados y la cubierta.
- 3- Restricciones de intervención particulares: Sin levantes.
- 4- Restituciones obligadas: No.