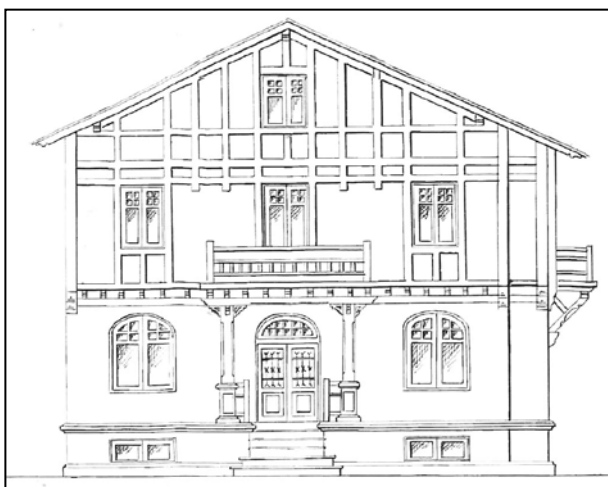
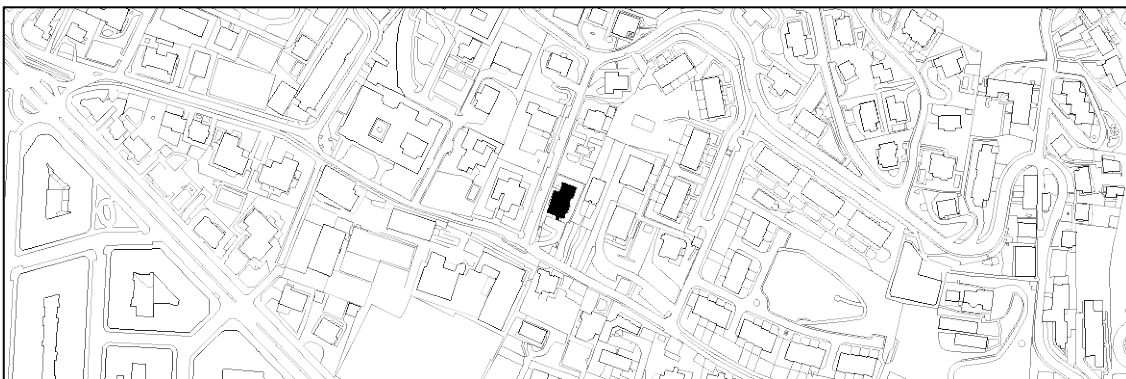


VILLA ULIAENEA
GRADO D

CALZADA VIEJA DE ATEGORRIETA, 87



Augusto Aguirre, 1914

Descripción

Casa de planta rectangular a dos aguas, con viviendas por pisos, y que consta de planta baja, dos plantas altas y una tercera bajo la cubierta. Se trata de un volumen sencillo con decoración de entramado en todo su perímetro, en un intento de acercarse al estilo nevasco, a juzgar por los detalles que se ven en el dibujo del proyecto, aunque no realizados en la realidad, como son las viguetas de piso y los muros sobre ménsulas. Actualmente tiene cerrado el pórtico de acceso y se le hizo una ampliación posterior. Su valor principal se encuentra en la parcela, que sigue la división original de la calzada de Ategorrieta con una implantación del volumen alineado con las casas contiguas.

Régimen de protección específico del Grado D

- 1- Elementos o partes de la fachada excluidos de la protección: La ampliación posterior y el porche.
- 2- Elementos o partes de la fachada permanentes: Los entramados y la cubierta.
- 3- Restricciones de intervención particulares: Sin levantes.
- 4- Restituciones obligadas: No.