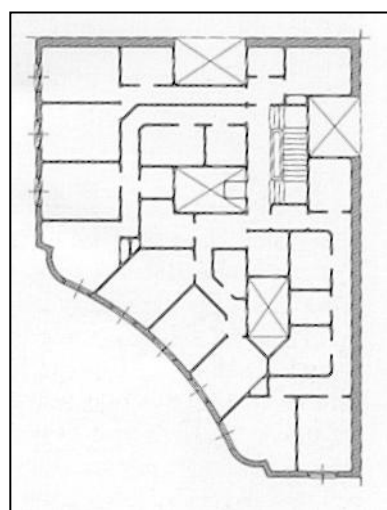
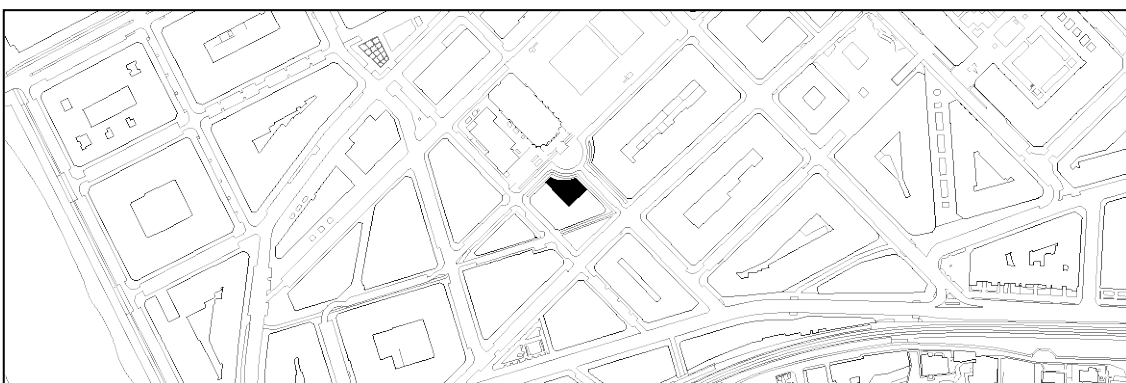


EDIFICIO RESIDENCIAL
GRADO D

PLAZA DE BITERI 2



Florencio Mocerua 1935.

Descripción

La segunda pieza que completa la geometría curva de la plaza es un solar con dos medianeras que tiene sus fachadas adaptadas a esta forma. Consta de planta baja, entreplanta y seis plantas altas, la última en retranqueo. Destaca el ritmo continuo de los huecos de fachada, principalmente en la superficie curva, reflejado también en el orden repetido de los huecos de la planta baja. Este orden inferior, junto con los huecos de la entreplanta, tiene una continuidad en el ritmo y una presencia importante en la plaza. Fachada revocada y compuesta según el orden clasicista de división en tres cuerpos, teniendo como elementos divisorios el balcón corrido en el que destacan sus ménsulas, y la cornisa anterior al ático. El alero de este último nivel responde más a la tendencia racionalista del momento.

Régimen de protección específico del Grado D

- 1- Elementos o partes de la fachada excluidos de la protección: Carpinterías de huecos y revestimientos añadidos en planta baja.
- 2- Elementos o partes de la fachada permanentes: No.
- 3- Restricciones de intervención particulares: No.
- 4- Restituciones obligadas: No.