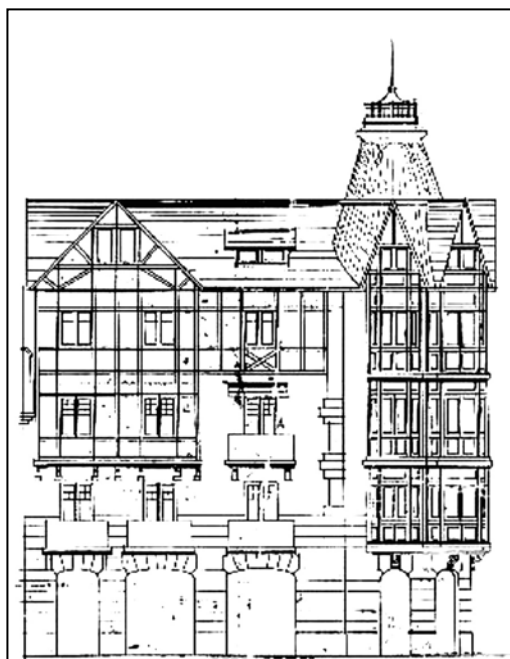
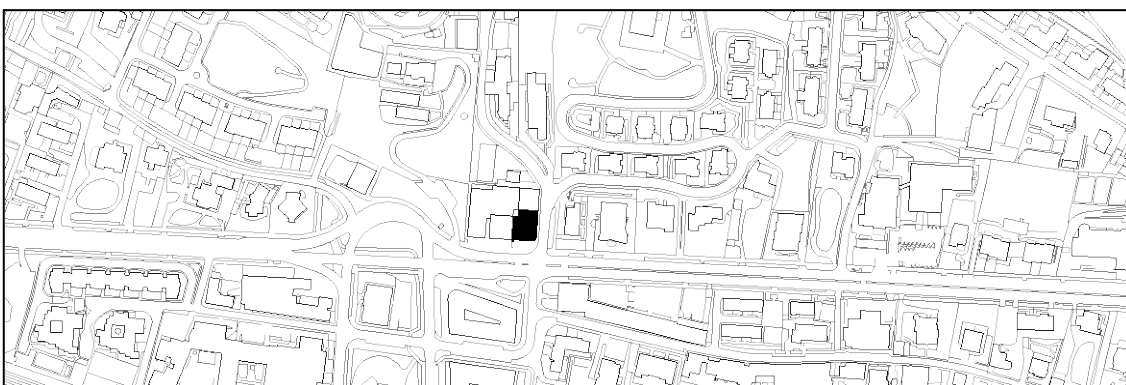


EDIFICIO RESIDENCIAL
GRADO D**AVENIDA DE ATEGORRIETA 81**

Ramón Cortázar, 1915

Descripción

Edificio entre medianeras con planta baja y tres plantas altas. Forma una unidad con el anterior nº 79, entre medianeras. Constituyen, junto con otros edificios, una construcción en manzana en el antiguo Reloj de Ategorrieta formando un pequeño núcleo urbano. Destacan por el lenguaje de sus fachadas con la incorporación de temas propios de las villas, como si se tratara de obtener el carácter de una zona suburbana lejos de las fachadas del ensanche, en comparación a la misma década. Cortázar adopta formas provenientes del entramado neotudor en cuanto a las pendientes acusadas de los hastiales y del empleo de copetes en las cubiertas, todo ello pintado con las líneas de madera. No obstante, hay elementos propios de las fachadas urbanas como son el sistema de ménsulas para balcones y miradores, y el arranque de las plantas altas por encima de los locales de planta baja.

Régimen de protección específico del Grado D

- 1- Elementos o partes de la fachada excluidos de la protección: Carpinterías de huecos y revestimientos añadidos en planta baja.
- 2- Elementos o partes de la fachada permanentes: Remates de aleros.
- 3- Restricciones de intervención particulares: Sin levantes. Unidad de intervención con el nº 79.
- 4- Restituciones obligadas: No.