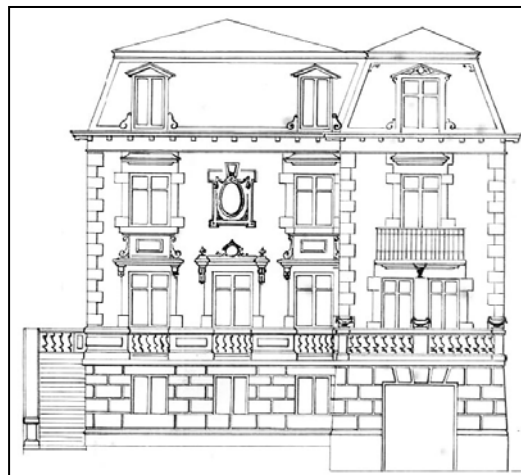
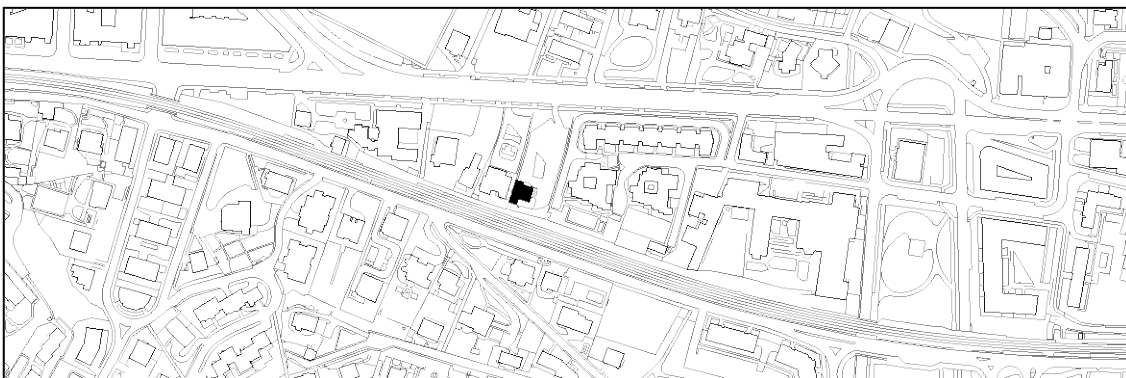


VILLA ALORENEA
GRADO D

AVENIDA DE ATEGORRIETA 16



Autor y fecha desconocidos, hacia 1890

Descripción

La casa pertenece al modelo de manoir francés, pero se encuentra muy transformada. El perfil es de semisótano, baja, primera y segunda bajo cubierta. En cuanto a sus alineaciones, se desvirtúa la planta clásica rectangular mediante la incorporación de un cuerpo de misma altura y composición que el resto de las fachadas de edificio, en cuanto a cubiertas y vanos se refiere. En general ha sufrido muchas modificaciones en los vanos, paredes, nuevos añadidos, aunque se mantiene la forma de la mansarda, pero se han sustituido varias buhardillas por ventanas horizontales.

Régimen de protección específico del Grado D

- 1- Elementos o partes de la fachada excluidos de la protección: Cuerpos añadidos y modificaciones.
- 2- Elementos o partes de la fachada permanentes: La mansarda, la cornisa y otras decoraciones en revoco.
- 3- Restricciones de intervención particulares: Sin levantés.
- 4- Restituciones obligadas: No.