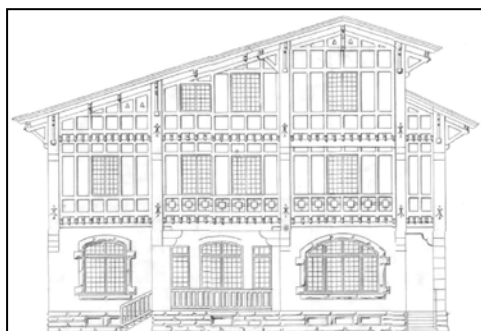
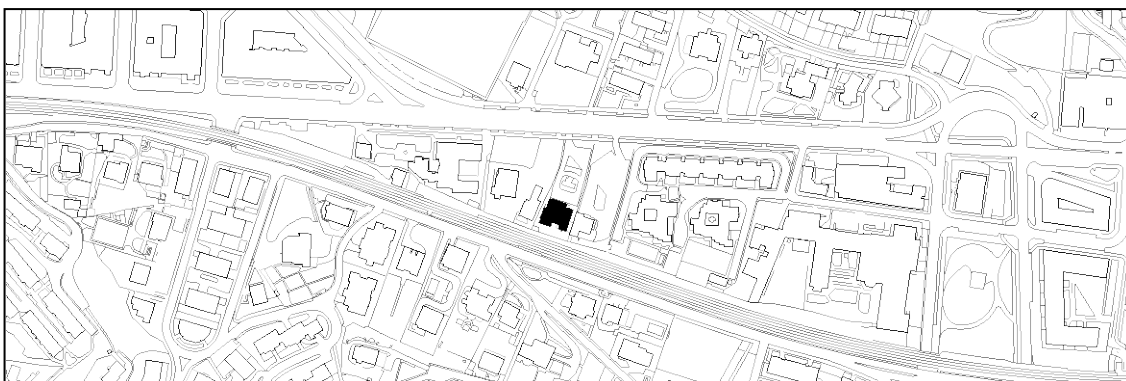


VILLA EUGENIA
GRADO D

AVENIDA DE ATEGORRIETA 14



Lucas Alday, 1912

Descripción

Otra variante del nevasco de la primera fase, con influencias de la costa francesa, con una cubierta asimétrica, manteniendo un volumen compacto y una división en tres partes mediante muros volados en la fachada principal. El portalón se sitúa en el centro en forma de porche retranqueado con un balcón superior. A este respecto llaman la atención todos los detalles de columnas y ménsulas en piedra de grandes dimensiones. Se distingue muy correctamente el frente principal, en sus dos niveles últimos, con un entramado simulado, respecto de las fachadas laterales y traseras de carácter más murario. Como en otras casas de este tipo, los arcos aparecen en los vanos de planta baja. El perfil es el mismo que en otras ocasiones, con un basamento bajo de piedra, planta baja, primera y una segunda bajo la cubierta. La casa se encuentra dispuesta al fondo de la parcela como las villas contiguas.

Régimen de protección específico del Grado D

- 1- Elementos o partes de la fachada excluidos de la protección: Cuerpos añadidos.
- 2- Elementos o partes de la fachada permanentes: Las fachadas con sus elementos pétreos y sus entramados, la cubierta, las vigas, canes y jabalcones.
- 3- Restricciones de intervención particulares: Sin levantés.
- 4- Restituciones obligadas: No.