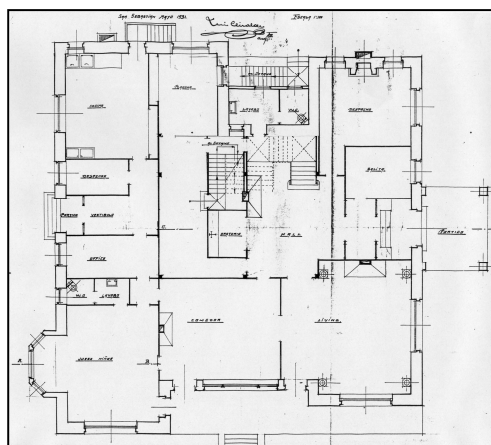
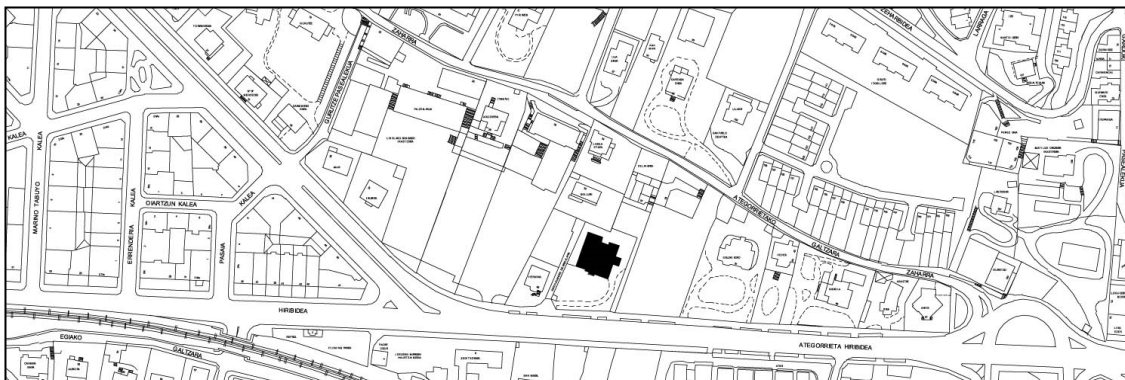


VILLA IRIARTE
GRADO D

ATEGORRIETA, AV DE 55



Autor y fecha: Luis Elizalde; 1931.

Descripción.

La construcción se ubica en el extremo norte de la parcela permitiendo una mayor superficie libre y de soleamiento frente a la fachada principal de la vivienda. Cuenta con una importante masa arbórea y vegetal ocupando una superficie aproximada de 2006 m². Comprende una planta de sótano, un piso principal y un bajo cubierta. Volumétricamente queda caracterizada por sus dos grandes faldones de cubierta que evocan una imagen de construcción vasca tradicional acompañada por elementos como los aleros tallados en madera, los balaustres torneados, las persianas de librillo, etc. La planta se organiza a través de un gran espacio distribuidor central donde queda ubicada la escalera y una gran chimenea a modo de núcleo de la casa. El resto de las crujías paralelas a las fachadas se encuentran ocupadas por las distintas estancias. Destaca por su calidad constructiva en estilo neo-vasco, por su gran volumen y la superficie de ocupación en planta próxima a los quinientos metros cuadrados.

Régimen de protección.

- 1.- Régimen general de protección.
El asociado a su integración en el grado D de protección de este Plan Especial.
- 2.- Régimen específico de protección.
 - A.- Elementos o partes de la fachada excluidos de la protección: no.
 - B.- Elementos o partes de la fachada permanentes: elementos de sillería; decoraciones revocadas; entramado de madera.
 - C.- Otros criterios particulares de intervención: no se autorizan levantes.