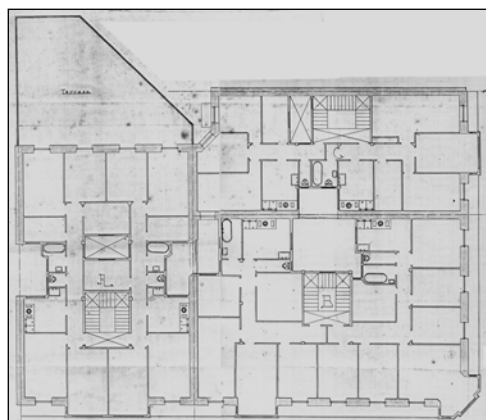
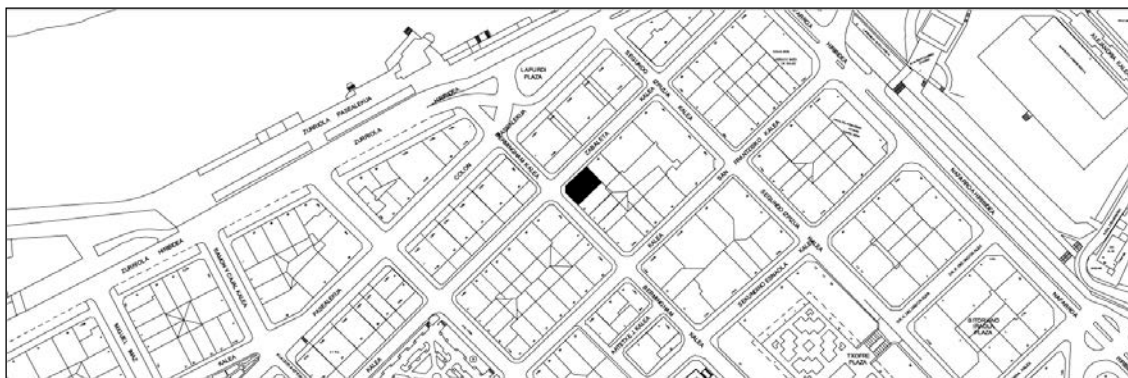


**EDIFICIO RESIDENCIAL  
GRADO D**

**ZABALETA 38  
Y BIRMINGHAM 3**



**Autor y fecha: Ramón Cortázar; 1917**

**Descripción.**

Edificio en esquina con semisótano, entresuelo, cuatro plantas altas de origen, más tres levantes de 1954, el primero con pérgola en plano de fachada y cierre retranqueado, y los otros dos sucesivamente retranqueados (el tercero, además, parcialmente en bajocubierta). Fachada de sillería hasta levantes, miradores de hormigón en lateral de fachada a Calle Zabaleta y chaflán de esquina. Proyecto original común a Bermingham 05 y Zabaleta 40.

**Régimen de protección.**

1.- Régimen general.

El asociado a su integración en el grado D de protección de este Plan Especial.

En ese contexto, el tratamiento de la fachada, la configuración de los huecos de la misma, la implantación de instalaciones, elementos de publicidad, señalización y toldos, etc. se adecuará a los criterios generales reguladores de esas cuestiones, establecidos para ese grado de protección en las Ordenanzas Generales de este Plan Especial.

2.- Régimen específico.

A.- Elementos o partes exteriores excluidos de la protección: levantes (plantas altas 5ª, 6ª y 7ª).

B.- Elementos o partes de la fachada permanentes: elementos de sillería; moldeados.

C.- Otros criterios particulares de intervención: no, salvo, en su caso, los asociados al cumplimiento de las condiciones reguladoras del citado régimen general.