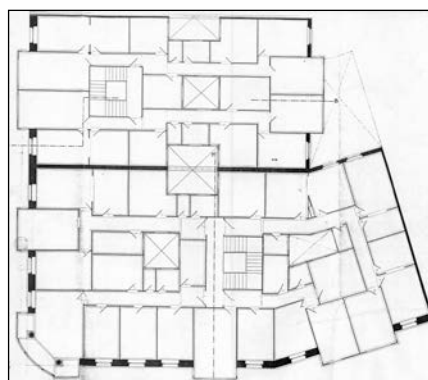
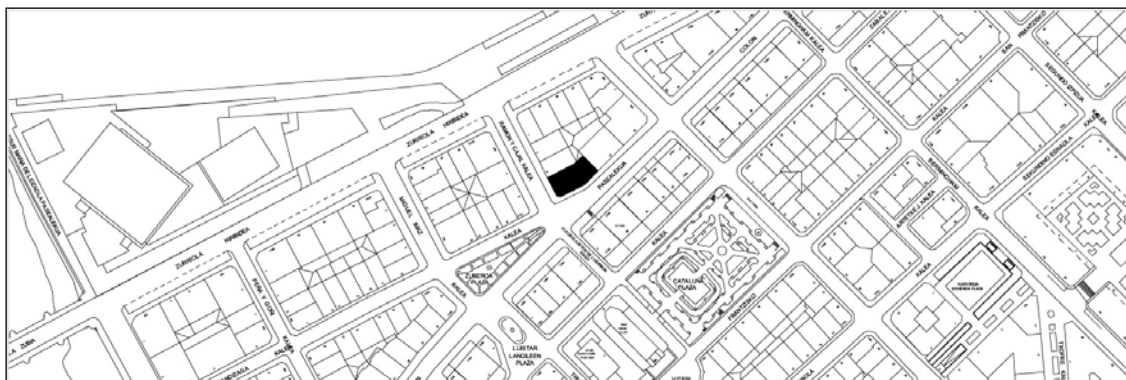


EDIFICIO RESIDENCIAL
GRADO D

USANDIZAGA 29



Autor y fecha: Francisco Zaldúa; 1926

Descripción.

Edificio en esquina con planta baja seis plantas altas de origen (la última retranqueada), más un levante en bajocubierta de 1953. Fachada de sillería con miradores de hormigón en chaflán de esquina y en ambas fachadas. Planta baja originalmente revocada con pilares y ménsulas moldeadas. Chapeada en el local de esquina con granito rosa. Proyecto original común a Ramón y Cajal 5.

Régimen de protección.

1.- Régimen general.

El asociado a su integración en el grado D de protección de este Plan Especial.

En ese contexto, el tratamiento de la fachada, la configuración de los huecos de la misma, la implantación de instalaciones, elementos de publicidad, señalización y toldos, etc. se adecuará a los criterios generales reguladores de esas cuestiones, establecidos para ese grado de protección en las Ordenanzas Generales de este Plan Especial.

2.- Régimen específico.

A.- Elementos o partes exteriores excluidos de la protección: levante (7ª planta alta en bajocubierta).

B.- Elementos o partes de la fachada permanentes: elementos de sillería; elementos moldeados.

C.- Otros criterios particulares de intervención: no, salvo, en su caso, los asociados al cumplimiento de las condiciones reguladoras del citado régimen general.