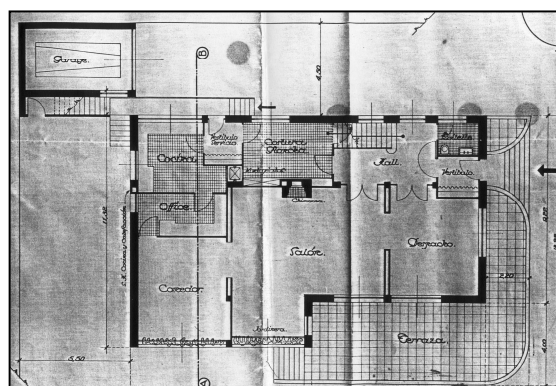
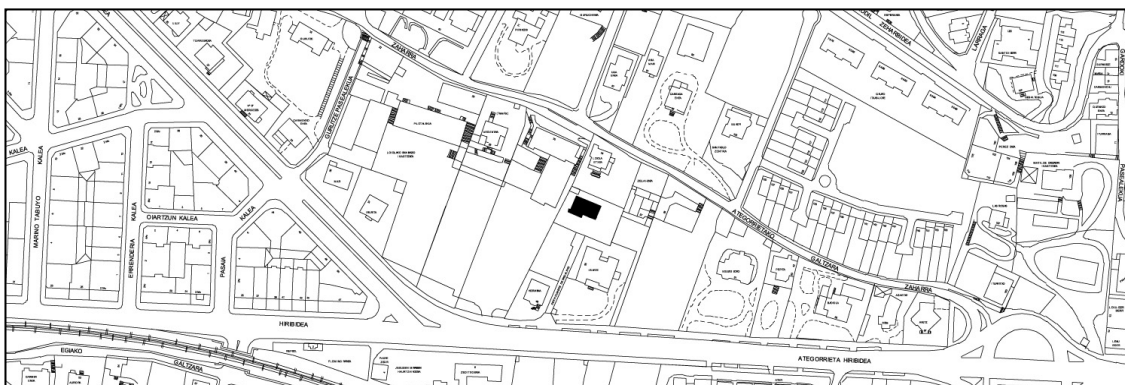


VILLA SOLLUBE
GRADO D**ATEGORRIETA, AV DE 53****Autor y fecha: Eugenio Aguinaga; 1935.****Descripción.**

La casa presenta interés por el hecho de despegarse de las villas convencionales principalmente en dos temas, la organización de la vivienda y el volumen del edificio. Se compone de semisótano, dos plantas y bajo cubierta. La idea de distribución a dos orientaciones, la principal y otra posterior, pertenece más a una postura racionalista que a los esquemas habituales de las casas de planta más compacta; prácticamente todas las dependencias se encuentran en la fachada soleada mientras que las piezas de servicio se hallan detrás. Dentro de este planteamiento los espacios principales de salón, despacho y comedor se hallan configurados con una moderna intención de continuidad espacial en sus comunicaciones. Por otro lado, el volumen de la casa manifiesta la organización interior en la expresión de sus fachadas laterales, en donde se muestra directamente la sección de la vivienda. La orientación principal tiene su reflejo en el escalonamiento de los balcones y terrazas, y en la solución de la cubierta con un sólo faldón, de formas más tradicionales en sus aleros. Dentro del esquema de una composición regular de los huecos aparece una variante o ruptura en el mirador de planta baja, que ocupa parcialmente el alzado principal.

Régimen de protección.

- 1.- Régimen general de protección.
El asociado a su integración en el grado D de protección de este Plan Especial.
- 2.- Régimen específico de protección.
 - A.- Elementos o partes de la fachada excluidos de la protección: no.
 - B.- Elementos o partes de la fachada permanentes: no.
 - C.- Otros criterios particulares de intervención: no se autorizan levantes.