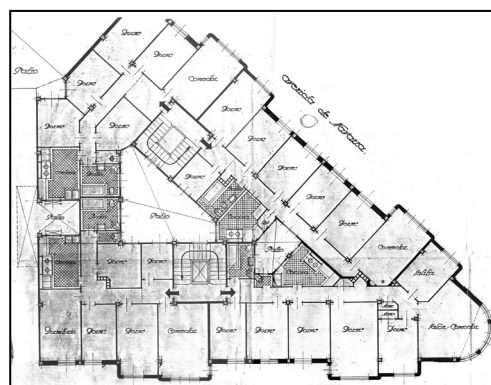
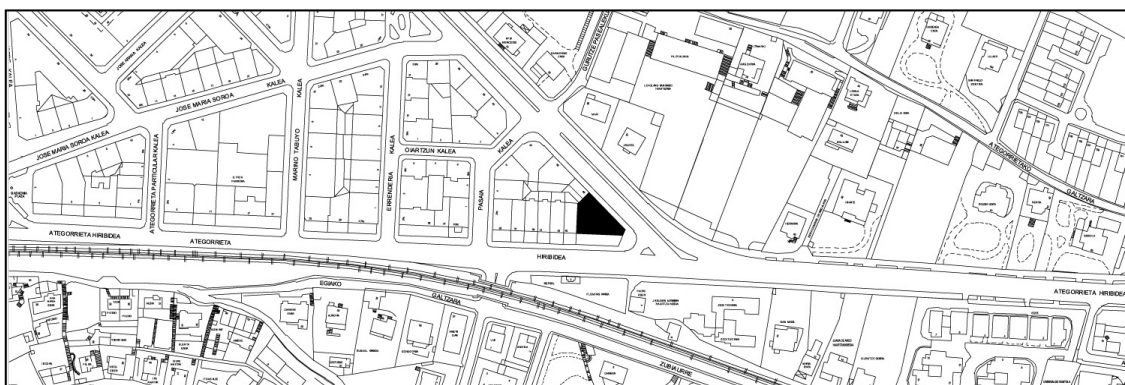


**EDIFICIO RESIDENCIAL
GRADO D**

ATEGORRIETA, AV DE 47



Autor y fecha: Domingo Aguirrebengoa; 1942.

Descripción.

Edificio cabeza de manzana, con planta baja, seis plantas altas, la última retranqueada, y cuerpo de torre en remate de esquina cilíndrica. Fachadas que combinan el ladrillo visto y el hormigón. La planta baja presenta un revestimiento plano de origen (sustituido en el frente de varios locales). Existe un proyecto previo de 1935 modificado en 1942. Edificio con incidencia en la imagen urbana de entrada a la ciudad. Es un proyecto conjunto con Avenida de Navarra 50, con el que constituye un edificio único.

Régimen de protección.

1.- Régimen general.

El asociado a su integración en el grado D de protección de este Plan Especial.

En ese contexto, el tratamiento de la fachada, la configuración de los huecos de la misma, la implantación de instalaciones, elementos de publicidad, señalización y toldos, etc. se adecuará a los criterios generales reguladores de esas cuestiones, establecidos para ese grado de protección en las Ordenanzas Generales de este Plan Especial.

2.- Régimen específico.

A.- Elementos o partes excluidos de la protección: no.

B.- Elementos o partes de la fachada permanentes: no.

C.- Otros criterios particulares de intervención:

* Preservación de la silueta de coronación.

* Los asociados, en su caso, al cumplimiento de las condiciones reguladoras del citado régimen general.