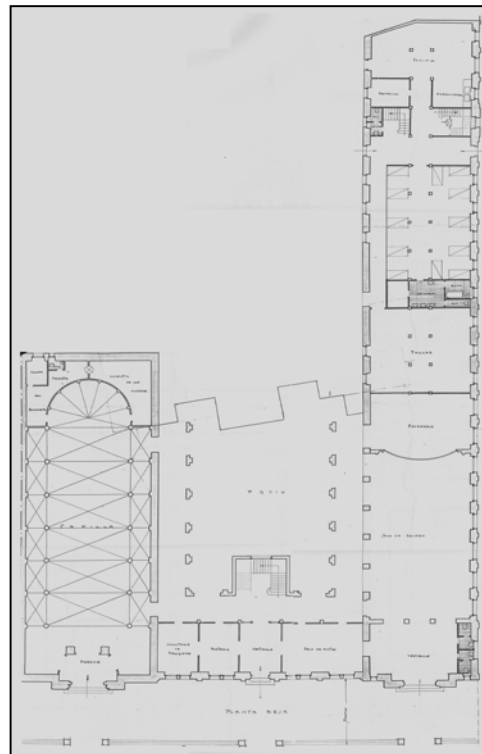
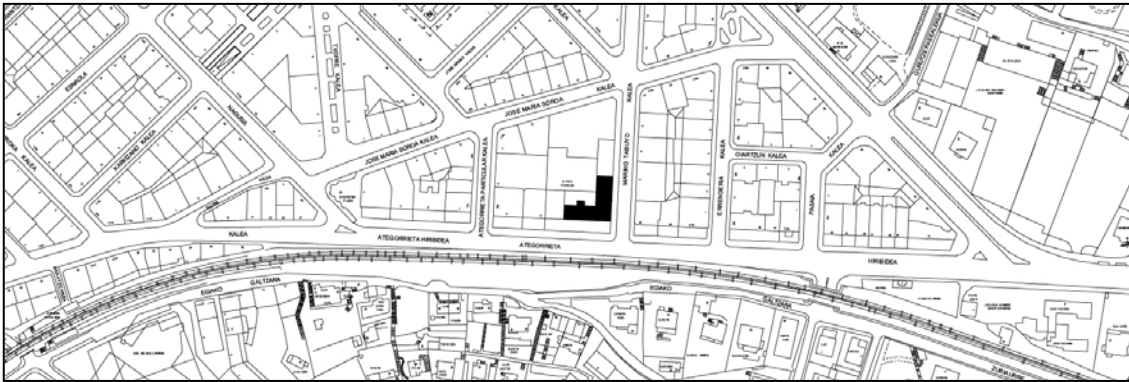


PARROQUIA DE SAN PIO XI
GRADO D**ATEGORRIETA, AV DE 17 y 21**

Autor y fecha: Ramón Cortázar; 1929.

Descripción.

Conjunto formado por Iglesia y residencia de religiosas en un solar que ocupa media manzana (en gran parte ineditado). Corresponde a los números 19 y 21 de la avenida de Ategorrieta. Hubo un proyecto de 1923 no autorizado que abarcaba también el número 17. El proyecto de 1929 ubicaba la iglesia con su portada destacada en ese número 17. Sin embargo, hoy está construida en el número 21. Hay una actuación inmediatamente posterior, de 1930, consistente en un levante retranqueado que tampoco responde a lo existente en la actualidad. Lo construido hoy en día difiere notablemente de lo proyectado, aunque mantiene los rasgos neogóticos inicialmente previstos. La fachada es de sillería, salvo el ala sur de la calle Marino Tabuyo.

Régimen de protección.

1.- Régimen general.

El asociado a su integración en el grado D de protección de este Plan Especial.

En ese contexto, el tratamiento de la fachada, la configuración de los huecos de la misma, la implantación de instalaciones, elementos de publicidad, señalización y toldos, etc. se adecuará a los criterios generales reguladores de esas cuestiones, establecidos para ese grado de protección en las Ordenanzas Generales de este Plan Especial.

2.- Régimen específico.

A.- Elementos o partes excluidos de la protección: planta bajocubierta.

B.- Elementos o partes de la fachada permanentes: elementos de sillería.

C.- Otros criterios particulares de intervención: no.