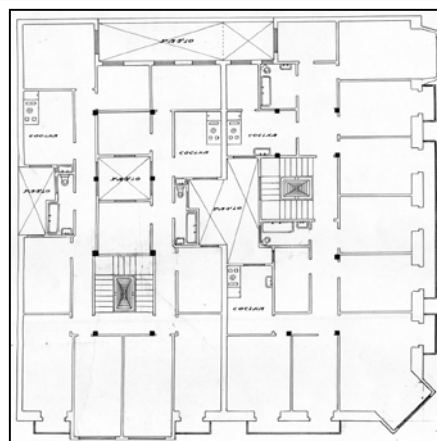


EDIFICIO RESIDENCIAL
GRADO D

AGIRRE MIRAMON 9



Autor y fecha: Francisco Urcola; 1924.

Descripción.

Edificio entre medianeras con planta baja y seis plantas altas de origen (las dos últimas sucesivamente retranqueadas). Fachada de sillería con mirador doble de hormigón en huecos centrales. Proyecto original común a Peña y Goñi 16.

Régimen de protección.

1.- Régimen general.

El asociado a su integración en el grado D de protección de este Plan Especial.

En ese contexto, el tratamiento de la fachada, la configuración de los huecos de la misma, la implantación de instalaciones, elementos de publicidad, señalización y toldos, etc. se adecuará a los criterios generales reguladores de esas cuestiones, establecidos para ese grado de protección en las Ordenanzas Generales de este Plan Especial.

2.- Régimen específico.

A.- Elementos o partes exteriores excluidos de la protección: plantas 5ª y 6ª retranqueadas.

B.- Elementos o partes de la fachada permanentes: elementos de sillería.

C.- Criterios particulares de intervención: no, salvo, en su caso, los asociados al cumplimiento de las condiciones reguladoras del citado régimen general.