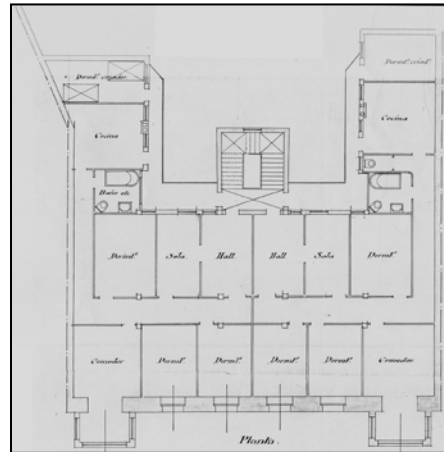
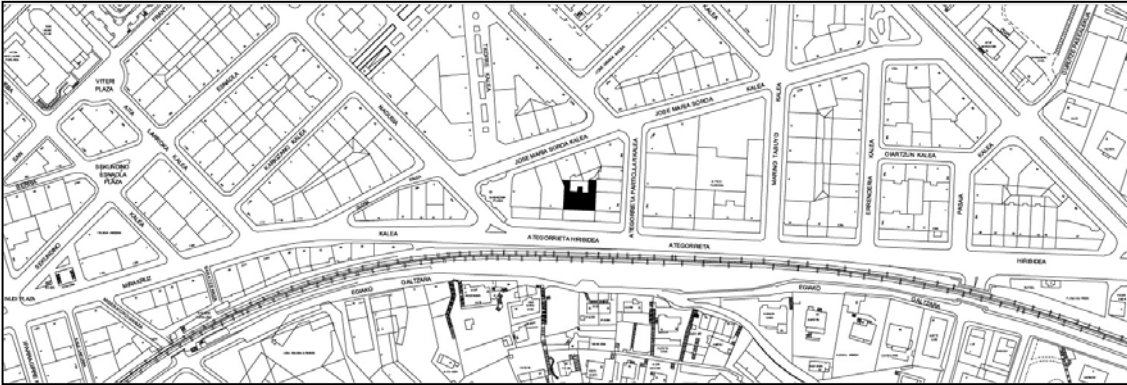


EDIFICIO RESIDENCIAL
GRADO D

ATEGORRIETA, AV DE 5



Autor y fecha: Luis Elizalde; 1920.

Descripción.

Edificio entre medianeras con semisótano, entresuelo y seis plantas altas de origen (la última retranqueada). Fachada de sillería con revestimientos cerámicos. Miradores y galerías de hormigón superpuestos en laterales extremos. Similitud compositiva, ornamental, de sección, autoría y fecha con Ategorrieta 3.

Régimen de protección.

1.- Régimen general.

El asociado a su integración en el grado D de protección de este Plan Especial.

En ese contexto, el tratamiento de la fachada, la configuración de los huecos de la misma, la implantación de instalaciones, elementos de publicidad, señalización y toldos, etc. se adecuará a los criterios generales reguladores de esas cuestiones, establecidos para ese grado de protección en las Ordenanzas Generales de este Plan Especial.

2.- Régimen específico.

A.- Elementos o partes excluidos de la protección: última planta retranqueada.

B.- Elementos o partes de la fachada permanentes: elementos de sillería.

C.- Otros criterios particulares de intervención: no, salvo, en su caso, los asociados al cumplimiento de las condiciones reguladoras del citado régimen general.