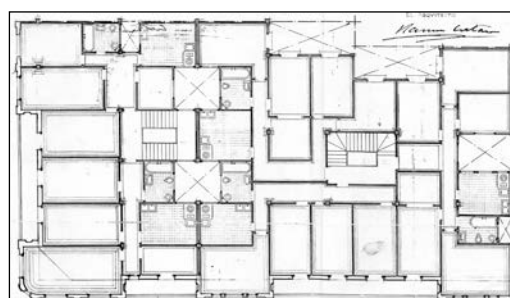
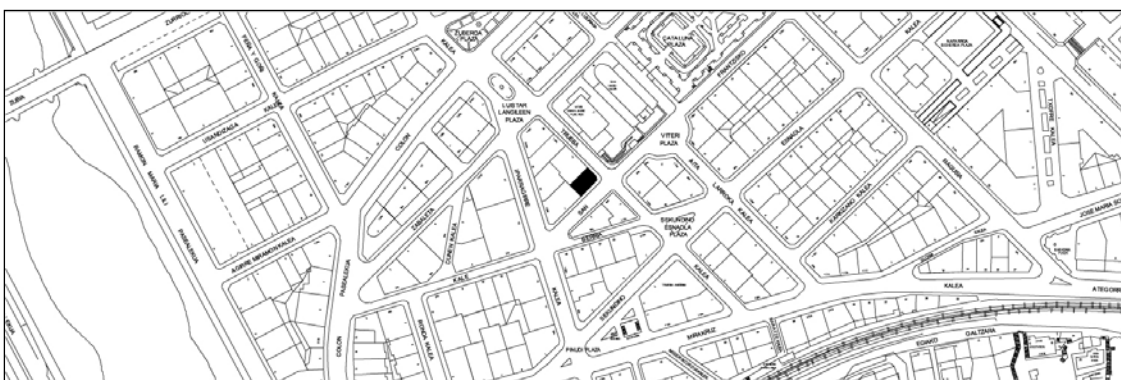


**EDIFICIO RESIDENCIAL
GRADO D**

SAN FRANCISCO 5



Autor y fecha: Ramón Cortázar; 1930

Descripción.

Edificio en esquina con planta baja más seis plantas altas de origen, la última parcialmente amansardada (tramos entre miradores, previstos en proyecto como galerías abiertas en planta). Fachada de hormigón revocado. Planta baja definida mediante pilares con capiteles y zócalos revocados. Cuerpos de mirador en laterales extremos y esquina. Proyecto original común a Trueba 11.

Régimen de protección.

1.- Régimen general.

El asociado a su integración en el grado D de protección de este Plan Especial.

En ese contexto, el tratamiento de la fachada, la configuración de los huecos de la misma, la implantación de instalaciones, elementos de publicidad, señalización y toldos, etc. se adecuará a los criterios generales reguladores de esas cuestiones, establecidos para ese grado de protección en las Ordenanzas Generales de este Plan Especial.

2.- Régimen específico.

A.- Elementos o partes exteriores excluidos de la protección: no.

B.- Elementos o partes de la fachada permanentes: elementos moldeados.

C.- Otros criterios particulares de intervención: no, salvo, en su caso, los asociados al cumplimiento de las condiciones reguladoras del citado régimen general.