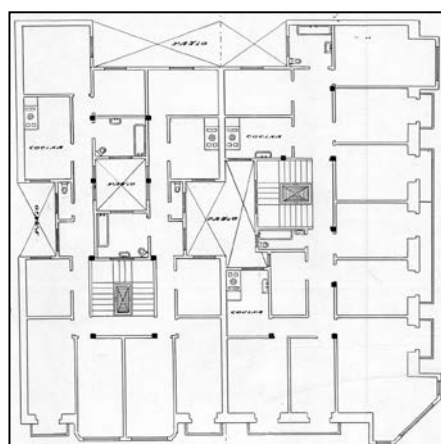


EDIFICIO RESIDENCIAL
GRADO D

RAMON Y CAJAL 6



Autor y fecha: Lucas Alday; 1926

Descripción.

Edificio en esquina con planta baja más seis plantas altas de origen, la última retranqueada. Fachada de sillería en plantas altas con miradores de hormigón en chaflán de esquina (que, a diferencia del proyecto, se extiende a la planta 6ª) y lateral extremo de fachada a Ramón y Cajal. Planta baja revestida de caliza almohadillada de origen. Proyecto común a Usandizaga 27.

Régimen de protección.

1.- Régimen general.

El asociado a su integración en el grado D de protección de este Plan Especial.

En ese contexto, el tratamiento de la fachada, la configuración de los huecos de la misma, la implantación de instalaciones, elementos de publicidad, señalización y toldos, etc. se adecuará a los criterios generales reguladores de esas cuestiones, establecidos para ese grado de protección en las Ordenanzas Generales de este Plan Especial.

2.- Régimen específico.

A.- Elementos o partes exteriores excluidos de la protección: no.

B.- Elementos o partes de la fachada permanentes: elementos de sillería; revestimiento original de planta baja.

C.- Otros criterios particulares de intervención: no, salvo, en su caso, los asociados al cumplimiento de las condiciones reguladoras del citado régimen general.